

İŞ KALEMLERİ PURSANTAJLARI (YÜZDELERİ)

(Yüzdeleler toplam yaklaşık maliyete göredir)

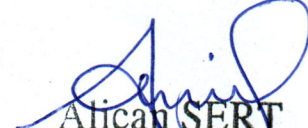
İşin Adı: ANTAKYA NARLICA CUMHURİYET İLKOKULU KATI YAKITLI KALORİFER KAZANI DEĞİŞİMİ

Sayfa 1 / 1

İş Grubu: Ana Grup>Mekanik Tesisat

S. No	Poz No	İmalatın Cinsi	Birim	Miktarı	Pursantaj (%)
1	25.202.1118	(480.000 kcal/h) 560 kW, Sıcak Su Üretici, Çelik Malzemeden (Kaynaklı) Kalorifer Kazanları (3 atmosfer konstrüksiyon basıncında)	Adet		72,035653
2	25.202.1118/DMrtj	Demontaj, (480.000 kcal/h) 560 kW, Sıcak Su Üretici, Çelik Malzemeden (Kaynaklı) Kalorifer Kazanları (3 atmosfer konstrüksiyon basıncında)	Adet		1,969354
3	25.264.1001	20 Ø mm (3/4"), DOLDURMA VE BOŞALTMA MUSLUĞU (TS 481'e uygun)	Adet		0,099444
4	25.250.2103	Ø=160 mm 120 °C bölüntülü, TERMOMETRE	Adet		0,171796
5	25.250.2201	Ø=100 mm 2.22 Atmosfer (25 mss)'na kadar, HİDROMETRE (TS-617)	Adet		0,193825
6	25.300.1101	Dikişli siyah boru 1/2"	m		0,250967
7	25.300.1104	Dikişli siyah boru (1 1/4")	m		1,136190
8	25.300.1106	Dikişli siyah boru 2"	m		2,006999
9	25.300.1107	Dikişli siyah boru 2 1/2"	m		0,380701
10	25.300.1108/C	Dikişli siyah boru (3") (Bina içinde flanşlı, %40 eklenmiş)	m		0,677223
11	25.320.2103	25 Ø mm (1"), Pirinç, preste imal edilmiş teflon (PTFE), contalı, tam geçişli, vidalı, KÜRESEL VANALAR (TS 3148)	Adet		0,204359
12	25.320.2106	50 Ø mm (2"), Pirinç, preste imal edilmiş teflon (PTFE), contalı, tam geçişli, vidalı, KÜRESEL VANALAR (TS 3148)	Adet		0,640318
13	25.320.2507	65 Ø mm, PN 10-16, Gövdesi pik döküm, küresi dolu paslanmaz çelikten, tam geçişli, paslanmaz çelikten veya teflon tabak yay takviyeli contalı, üç parçalı, flanşlı, KÜRESEL VANALAR (TS 3148)	Adet		0,947374
14	25.320.2508	80 Ø mm, PN 10-16, Gövdesi pik döküm, küresi dolu paslanmaz çelikten, tam geçişli, paslanmaz çelikten veya teflon tabak yay takviyeli contalı, üç parçalı, flanşlı, KÜRESEL VANALAR (TS 3148)	Adet		3,388945
15	25.365.1101	15 Ø mm-50 Ø mm (1/2"-2") arası (2") dahil, Boru boyanması, sülyen boyayla	m		0,327108
16	25.365.1201	15 Ø mm-50 Ø mm (1/2"-2") arası (2") dahil, Boru boyanması, yağlı boya ile	m		0,341522
17	25.400.4023	Boru Dış Çapı (2) 60 Ø mm Polietilen Et Kalınlığı: 20 mm, Polietilen esaslı prefabrik boru izolesi (TS EN 14313)	m		0,384860
18	25.400.4027	Boru Dış Çapı (2 1/2) 76 Ø mm Polietilen Et Kalınlığı: 20 mm, Polietilen esaslı prefabrik boru izolesi (TS EN 14313)	m		0,071779
19	ÖZELPOZ VİNÇ	YÜKSEK YERDEN SU DEPOSU, TANK VS ÖZEL ÇELİK YAPILARINVINÇ İLE TAŞINMASI VE UYGUN YERE KONULMASI	Adet		4,620163
20	15.550.1202	Lama ve profil demirlerden çeşitli demir işleri yapılması ve yerine konulması	kg		10,151421

Toplam: 100,0000 --


Alican SERT
Makine Teknikeri

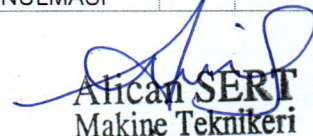
MAHAL LİSTESİ

İşin Adı: ANTAKYA NARLICA CUMHURİYET İLKOKULU KATI YAKITLI KALORİFER KAZANI DEĞİŞİMİ

İş Grubu: Ana Grup>Mekanik Tesisat

Sayfa 1 / 2

S. No	Poz No	İmalatın Cinsi	Birim	Miktarı	Persantaj (%)
1	25.202.1118	(480.000 kcal/h) 560 kW, Sıcak Su Üretici, Çelik Malzemeden (Kaynaklı) Kalorifer Kazanları (3 atmosfer konstrüksiyon basıncında)	Adet		
YENİ KÖMÜRLÜ KALORİFER KAZANININ MONTAJININ YAPILMASI VE GARANTİ BELGELERİNİN İDAREYE TUTANAKLA TESLİM EDİLMESİ					
2	25.202.1118/DM ntj	Demontaj, (480.000 kcal/h) 560 kW, Sıcak Su Üretici, Çelik Malzemeden (Kaynaklı) Kalorifer Kazanları (3 atmosfer konstrüksiyon basıncında)	Adet		
ESKİ MEVCUTTA BULUNAN KÖMÜRLÜ KALORİFER KAZANININ PARÇALANARAK ÇIKARILMASI VE İDAREYE TUTANAKLA TESLİM EDİLMESİ					
3	25.264.1001	20 Ø mm (3/4"), DOLDURMA VE BOŞALTMA MUSLUĞU (TS 481'e uygun)	Adet		
DOLDURMA BOŞALTMA MUSLUĞUNUN KAZAN BAĞLANTILARINA MONTAJININ YAPILMASI					
4	25.250.2103	Ø=160 mm 120 °C bölüntülü, TERMOMETRE	Adet		
YENİ TAKILACAK KAZANA MONTAJININ YAPILMASI					
5	25.250.2201	Ø=100 mm 2.22 Atmosfer (25 mss)'na kadar, HİDROMETRE (TS-617)	Adet		
YENİ TAKILACAK KAZANA MONTAJLARININ YAPILMASI					
6	25.300.1101	Dikişli siyah boru 1/2"	m		
KAZAN BAĞLANTILARINDA KULLANILACAKTIR					
7	25.300.1104	Dikişli siyah boru (1 1/4")	m		
KAZAN BAĞLANTILARINDA KULLANILACAKTIR					
8	25.300.1106	Dikişli siyah boru 2"	m		
KAZAN BAĞLANTILARINDA KULLANILACAKTIR					
9	25.300.1107	Dikişli siyah boru 2 1/2"	m		
KAZAN BAĞLANTILARINDA KULLANILACAKTIR					
10	25.300.1108/C	Dikişli siyah boru (3") (Bina içinde flanşlı, %40 eklenmiş)	m		
KAZAN BAĞLANTILARINDA KULLANILACAKTIR					
11	25.320.2103	25 Ø mm (1"), Pirinç, preste imal edilmiş teflon (PTFE), contalı, tam geçişli, vidalı, KÜRESEL VANALAR (TS 3148)	Adet		
KÜRESEL VANALAR KAZAN BAĞLANTILARINDA KULLANILACAKTIR					
12	25.320.2106	50 Ø mm (2"), Pirinç, preste imal edilmiş teflon (PTFE), contalı, tam geçişli, vidalı, KÜRESEL VANALAR (TS 3148)	Adet		
KÜRESEL VANALAR KAZAN BAĞLANTILARINDA KULLANILACAKTIR					
13	25.320.2507	65 Ø mm, PN 10-16, Gövdesi pik döküm, küresi dolu paslanmaz çelikten, tam geçişli, paslanmaz çelikten veya teflon tabak yay takviyeli contalı, üç parçalı, flanşlı, KÜRESEL VANALAR (TS 3148)	Adet		
KÜRESEL VANALAR KAZAN BAĞLANTILARINDA KULLANILACAKTIR					
14	25.320.2508	80 Ø mm, PN 10-16, Gövdesi pik döküm, küresi dolu paslanmaz çelikten, tam geçişli, paslanmaz çelikten veya teflon tabak yay takviyeli contalı, üç parçalı, flanşlı, KÜRESEL VANALAR (TS 3148)	Adet		
KÜRESEL VANALAR KAZAN BAĞLANTILARINDA KULLANILACAKTIR					
15	25.365.1101	15 Ø mm-50 Ø mm (1/2"-2") arası (2") dahil, Boru boyanması, sülyen boyayla	m		
SERBEST BORULARIN İKİ KAT SÜLYEN BOYA İLE BOYANMASI					
16	25.365.1201	15 Ø mm-50 Ø mm (1/2"-2") arası (2") dahil, Boru boyanması, yağlı boya ile	m		
SERBEST BORULARIN İKİ KAT SICAKLIĞA DAYANIKLI YAĞLI BOYA İLE BOYANMASI					
17	25.400.4023	Boru Dış Çapı (2) 60 Ø mm Polietilen Et Kalınlığı: 20 mm, Polietilen esaslı prefabrik boru izolesi (TS EN 14313)	m		
BORU İZOLASYONLARININ ÇAPINA UYGUN YAPILMASI					
18	25.400.4027	Boru Dış Çapı (2 1/2) 76 Ø mm Polietilen Et Kalınlığı: 20 mm, Polietilen esaslı prefabrik boru izolesi (TS EN 14313)	m		
BORU İZOLASYONLARININ ÇAPINA UYGUN YAPILMASI					
19	ÖZELPOZ VİNÇ	YÜKSEK YERDEN SU DEPOSU, TANK VS ÖZEL ÇELİK YAPILARINVINÇ İLE TAŞINMASI VE UYGUN YERE KONULMASI	Adet		


Alihan SERT
Makine Teknikeri

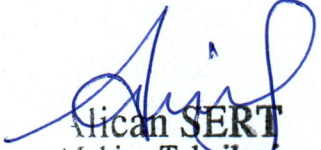
MAHAL LİSTESİ

İşin Adı: ANTAKYA NARLICA CUMHURİYET İLKOKULU KATI YAKITLI KALORİFER KAZANI DEĞİŞİMİ

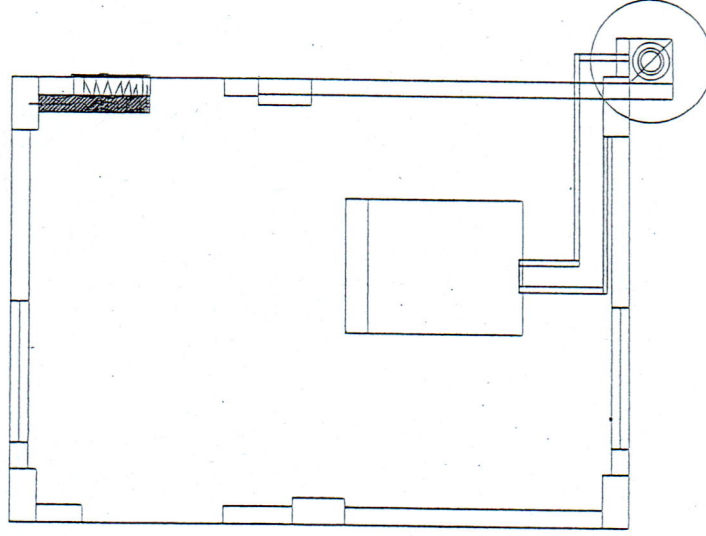
İş Grubu: Ana Grup>Mekanik Tesisat

Sayfa 2 / 2

S. No	Poz No	İmalatın Cinsi	Birim	Miktarı	Pursantaj (%)
		YENİ KONACAK KÖMÜRLÜ KALORİFER KAZANININ VİNÇ İLE GETİRİLMESİ VE YERİNE KONMASI			
20	15.550.1202	Lama ve profil demirlerden çeşitli demir işleri yapılması ve yerine konulması	kg		
		KAZAN DAİRESİ GİRİŞİNDEKİ SUNDURMA ÇATISI VE GEREKİRSE KAPININ SÖKÜLMESİ VE ONARILARAK YENİDEN MONTAJLARININ YAPILMASI(İNŞAAT İMALATI) AYRICA MAKİNE İMALATLARINDAN ÇÜRÜMÜŞ İMBİSAT DEPOSUNUN YENİLENMESİ			


Alican SERT
Makine Teknikeri

Mevcut Kazan Dairesine Doğalgaz Dönüşümü yapılması.



ANTAKYA NARLICA CUMHURİYET İLKOKULU

⇒ Eski kömürlü kazanın parçalanarak çıkacaktır. Eğer parçalanarak çıkmayıp bütün halinde çıkarsa o şekilde tutanakla idareye teslim edilecektir.

⇒ Yeni takılacak olan kömürlü Kalorifer Kazanının kazan dairesine montajının yapılarak idareye tutanakla garanti belgelerle teslim edilecektir.

⇒ Takılacak olan kazan bağlantıları ve elemanlarının yeni montajı yapılacaktır. (Eskilerin Demontajının yapılması)

⇒ Kazan ve müztemilatlarının eksiksiz olarak montajının yapılması için bir şekilde teslim edilecektir.

⇒ İmbizat Deposu yerlenecektir.

Alican SERT
Makine Teknikeri

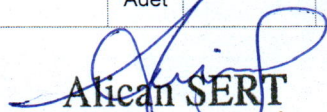
TEKNİK ŞARTNAME

İşin Adı: ANTAKYA NARLIÇA CUMHURİYET İLKOKULU KATI YAKITLI KALORİFER KAZANI DEĞİŞİMİ

İş Grubu: Ana Grup>Mekanik Tesisat

Sayfa 1 / 2

S. No	Poz No	İmalatın Cinsi	Birim	Miktarı	Porsantaj (%)
1	25.202.1118	(480.000 kcal/h) 560 kW, Sıcak Su Üretici, Çelik Malzemeden (Kaynaklı) Kalorifer Kazanları (3 atmosfer konstrüksiyon basıncında)	Adet		
		Teknik Tarifi: SICAK SU ÜRETİCİ, ÇELİK MALZEMEDEN KAYNAKLI KALORİFER KAZANI: TS EN 303-5, TS EN 303-1-2-3, TS 497, TS EN 12953 gibi ilgili standartlara uygun olmak üzere; Üç geçişli, ocak hariç geçişler arası boru demetli, istenen konstrüksiyon basıncına göre termodinamik ve mukavemet hesapları yapılmış, Notlar: 1-a. 2014/68/EU Basıncılı Ekipmanlar Yönetmeliğinde, el ile katı yakıtla beslenen ve 50 barlıtreden daha büyük PSxV değeri olan, 110 ° C'dan daha fazla olmayan sıcaklıkta sıcak su üretmesi planlanan donanımların, bu Yönetmeliğin ekinde yer alan (EK-1) madde 2.10, madde 2.11, madde 3.4, madde 5 (a) ve madde 5 (ç)'de belirtilen temel gereklerle; "Isınmadan Kaynaklanan Hava Kirliliğinin Kontrolü Yönetmeliği" ile "Sanayi Kaynaklı Hava Kirliliğinin Kontrolü Yönetmeliği"ne uygun olacaktır. b.) 4 kW'dan az 400 kW'dan fazla olmayan sıvı veya gaz yakıtlı sıcak su kazanlarında 92/42/AT Sıvı Ve Gaz Yakıtlı Yeni Sıcak Su Kazanlarının Verimlilik Gereklerine Dair Yönetmelik ile 2016/426/AB Gaz Yakan Cihazlara Dair Yönetmeliğine, "Isınmadan Kaynaklanan Hava Kirliliğinin Kontrolü Yönetmeliği" ile "Sanayi Kaynaklı Hava Kirliliğinin Kontrolü Yönetmeliği"ne uygun olacaktır. 2- Kazanın imali, iş yerine nakli, temel kaidesi üzerine montajı ve çalışır halde teslimi. yapılacaktır. 3- Ara kapasitelere ait değerler enterpolasyonla bulunacaktır. 4-Kazanın tabi olduğu standartlara göre, kapasite ve verim deney raporuna sahip olacak, yapılan kapasite ve ısı verim deneyi sonucunda bulunan kapasite ve ısı verim değerleri TSE'lerdeki minimum değerlerden düşük olmayacak ve bu değerlerden düşük verimli kazanlar kullanılmayacaktır. Alınan bu sonuçlar belgelendirilecektir. (TS EN 303-3'e göre aynı yapısal tasarıma sahip ürün aralığındaki kazanlar için en büyük ve en küçük kazan anma gücü oranı 2:1'e eşit veya daha küçük olması kaydıyla, sadece en küçük ve en büyük kazanı denemek yeterlidir.)			
2	25.202.1118/DM ntj	Demontaj, (480.000 kcal/h) 560 kW, Sıcak Su Üretici, Çelik Malzemeden (Kaynaklı) Kalorifer Kazanları (3 atmosfer konstrüksiyon basıncında)	Adet		
		Teknik Tarifi: Demontaj için uygun araç ve gereçler kullanılmalıdır. Tekrar montajı yapılacak olan malzemelerin zarar görmemesi için her türlü özen gösterilmelidir. Demontajı yapılan malzemelerden tekrar kullanılamayacak olanlar İdarenin göstereceği yere tasnif edilerek tutanakla idare yetkililerine teslim edilecektir.			
3	25.264.1001	20 Ø mm (3/4"), DOLDURMA VE BOŞALTMA MUSLUĞU (TS 481'e uygun)	Adet		
		Teknik Tarifi: Pirinçten rakorlu musluğu hortuma bağlama rakoru çelikten karo kesitli açılıp kapama anahtarları ile işyerinde temini, istenen yerlere montajı, rakorun hortuma vidalı kelepçe ile sıkıca bağlanması.(TS.'ye uygunluk belgeli olacaktır.)			
4	25.250.2103	Ø=160 mm 120 °C bölüntülü, TERMOMETRE	Adet		
		Teknik Tarifi: Belirtilen çaplarda, derece bölüntülü madeni termometrenin komple olarak işyerinde temini ve projesine uygun yere montajı.			
5	25.250.2201	Ø=100 mm 2.22 Atmosfer (25 mss)'na kadar, HİDROMETRE (TS-617)	Adet		
		Teknik Tarifi: Belirtilen çaplarda; skalası kolay okunabilir büyük bölüntülü su basıncını gösterir ibresi ve ayrıca su seviyesini gösterir ayarlanabilir kırmızı ibresi bulunan 3 ağızlı musluğu ile komple hidrometrenin işyerine temini ve yerine montajı.			
6	25.300.1101	Dikişli siyah boru 1/2"	m		
		Teknik Tarifi: Vidalı TS EN 10255+A1'e uygun (malzemesi Fe.33) 305/2011/AB Yapı Malzemeleri Yönetmeliğine ve 2014/68/AB Basıncılı Ekipmanlar Yönetmeliğine uygun, CE Uygunluk işaretiyle piyasaya arz edilen çelik boruların, ilgili şartname ve projesine uygun olarak döşenerek, bağlantılarının yapılması, işçilik dahil, sülyen ve boya bedeli hariç olmak üzere iş yerinde temini ve yerine montajı.			
7	25.300.1104	Dikişli siyah boru (1 1/4")	m		
		Teknik Tarifi: Vidalı TS EN 10255+A1'e uygun (malzemesi Fe.33) 305/2011/AB Yapı Malzemeleri Yönetmeliğine ve 2014/68/AB Basıncılı Ekipmanlar Yönetmeliğine uygun, CE Uygunluk işaretiyle piyasaya arz edilen çelik boruların, ilgili şartname ve projesine uygun olarak döşenerek, bağlantılarının yapılması, işçilik dahil, sülyen ve boya bedeli hariç olmak üzere iş yerinde temini ve yerine montajı.			
8	25.300.1106	Dikişli siyah boru 2"	m		
		Teknik Tarifi: Vidalı TS EN 10255+A1'e uygun (malzemesi Fe.33) 305/2011/AB Yapı Malzemeleri Yönetmeliğine ve 2014/68/AB Basıncılı Ekipmanlar Yönetmeliğine uygun, CE Uygunluk işaretiyle piyasaya arz edilen çelik boruların, ilgili şartname ve projesine uygun olarak döşenerek, bağlantılarının yapılması, işçilik dahil, sülyen ve boya bedeli hariç olmak üzere iş yerinde temini ve yerine montajı.			
9	25.300.1107	Dikişli siyah boru 2 1/2"	m		
		Teknik Tarifi: Vidalı TS EN 10255+A1'e uygun (malzemesi Fe.33) 305/2011/AB Yapı Malzemeleri Yönetmeliğine ve 2014/68/AB Basıncılı Ekipmanlar Yönetmeliğine uygun, CE Uygunluk işaretiyle piyasaya arz edilen çelik boruların, ilgili şartname ve projesine uygun olarak döşenerek, bağlantılarının yapılması, işçilik dahil, sülyen ve boya bedeli hariç olmak üzere iş yerinde temini ve yerine montajı.			
10	25.300.1108/C	Dikişli siyah boru (3") (Bina içinde flanşlı, %40 eklenmiş)	m		
		Teknik Tarifi: ÇELİK BORULAR:305/2011/AB Yapı Malzemeleri Yönetmeliğine ve 2014/68/AB Basıncılı Ekipmanlar Yönetmeliğine uygun, CE Uygunluk işaretiyle piyasaya arz edilen çelik boruların, ilgili şartname ve projesine uygun olarak döşenerek, bağlantılarının yapılması, işçilik dâhil, sülyen ve boya bedeli hariç olmak üzere iş yerinde temini ve yerine montajı.			
11	25.320.2103	25 Ø mm (1"), Pirinç, preste imal edilmiş teflon (PTFE), contalı, tam geçişli, vidalı, KÜRESEL VANALAR (TS 3148)	Adet		
		Teknik Tarifi: 2014/68/AB Basıncılı Ekipmanlar Yönetmeliğine uygun, pirinçten kesici elemanlı, pik karbonlu çelik veya paslanmaz çelikten, vidalı, wafer, lug veya flanşlı, geçişe bir küre ile kumanda edilen, elle açılıp kapama düzenli küresel vanaların iş yerinde temini ve yerine montajı.			
12	25.320.2106	50 Ø mm (2"), Pirinç, preste imal edilmiş teflon (PTFE), contalı, tam geçişli, vidalı, KÜRESEL VANALAR (TS 3148)	Adet		


Alican SERT
Makine Teknikeri

TEKNİK ŞARTNAME

İşin Adı: ANTAKYA NARLIÇA CUMHURİYET İLKOKULU KATI YAKITLI KALORİFER KAZANI DEĞİŞİMİ

İş Grubu: Ana Grup>Mekanik Tesisat

Sayfa 2 / 2

S. No	Poz No	İmalatın Cinsi	Birim	Miktarı	Pursantaj (%)
		Teknik Tarifi: 2014/68/AB Basıncılı Ekipmanlar Yönetmeliğine uygun, pirinçten kesici elemanlı, pik karbonlu çelik veya paslanmaz çelikten, vidalı, wafer, lug veya flanşlı, geçişe bir küre ile kumanda edilen, elle açılıp kapama düzenli küresel vanaların iş yerinde temini ve yerine montajı.			
13	25.320.2507	65 Ø mm, PN 10-16, Gövdesi pik döküm, küresi dolu paslanmaz çelikten, tam geçişli, paslanmaz çelikten veya teflon tabak yay takviyeli contalı, üç parçalı, flanşlı, KÜRESEL VANALAR (TS 3148)	Adet		
		Teknik Tarifi: 2014/68/AB Basıncılı Ekipmanlar Yönetmeliğine uygun, pirinçten kesici elemanlı, pik karbonlu çelik veya paslanmaz çelikten, vidalı, wafer, lug veya flanşlı, geçişe bir küre ile kumanda edilen, elle açılıp kapama düzenli küresel vanaların iş yerinde temini ve yerine montajı.			
14	25.320.2508	80 Ø mm, PN 10-16, Gövdesi pik döküm, küresi dolu paslanmaz çelikten, tam geçişli, paslanmaz çelikten veya teflon tabak yay takviyeli contalı, üç parçalı, flanşlı, KÜRESEL VANALAR (TS 3148)	Adet		
		Teknik Tarifi: KÜRESEL VANALAR (TS 3148)2014/68/AB Basıncılı Ekipmanlar Yönetmeliğine uygun, pirinçten kesici elemanlı, pik karbonlu çelik veya paslanmaz çelikten, vidalı, wafer, lug veya flanşlı, geçişe bir küre ile kumanda edilen, elle açılıp kapama düzenli küresel vanaların iş yerinde temini ve yerine montajı.			
15	25.365.1101	15 Ø mm-50 Ø mm (1/2"-2") arası (2") dahil, Boru boyanması, sülyen boyayla	m		
		Teknik Tarifi: Serbest boruların iki kat sülyen boya ile boyanması			
16	25.365.1201	15 Ø mm-50 Ø mm (1/2"-2") arası (2") dahil, Boru boyanması, yağlı boya ile	m		
		Teknik Tarifi: Serbest boruların iki kat sıcaklığa dayanıklı yağlı boya ile boyanması			
17	25.400.4023	Boru Dış Çapı (2) 60 Ø mm Polietilen Et Kalınlığı: 20 mm, Polietilen esaslı prefabrik boru izolasyonu (TS EN 14313)	m		
		Teknik Tarifi: 305/2011/AB Yapı Malzemeleri Yönetmeliğine uygun olarak CE uygunluk işareti ile piyasaya arz edilmiş olacaktır. Ekstrüzyon metoduyla boru biçimde polietilen esaslı malzemeden izole edilecek boruların dış çaplarına uygun olarak yapılmış olan -45 °C ıla + 105 ısıya dayanıklı ortalama 35 kg/m ³ yoğunluktaki polietilen esaslı hazır prefabrik boru izole malzemesi ile izole yapılacak olan boru yüzeyindeki pas ve kirlerin temizlenmesi ve iki kat sülyen ile boyanması, fabrikasyon olarak ortadan yarık imal edilmiş iki metre boyundaki polietilen prefabrik izole malzemenin boru dış çaplarına uygun seçilerek geçirilmesinden sonra ayrık iki yekasına polietilen köpüğü için özel geliştirilmiş yapıştırıcı ile yapıştırılması, her iki metrede polietilen boru izolelerin ek yerleri izoleli polietilen kendinden yapışır bant ile birleştirilmesi; yapıştırma işlemi yapılamayan yerlerde (vana vb.) ve benzeri izoleli polietilen kendinden yapışır bant veya klipe kullanılması; polietilenin prefabrik izole malzemesi dış ortamlarda kullanıldığı zaman dış etkenlerden korunmasını sağlamak için özel imal edilmiş "UV" koruma verniği sürülmesi mecburi olup bu işlem için ayrıca bir bedel ödenmeyecektir. Adı geçen izole malzemelerinin temini, işyerine getirilmesi ve montajlarının yapılması. (sülyen boya bedeli hariç).			
18	25.400.4027	Boru Dış Çapı (2 1/2) 76 Ø mm Polietilen Et Kalınlığı: 20 mm, Polietilen esaslı prefabrik boru izolasyonu (TS EN 14313)	m		
		Teknik Tarifi: 305/2011/AB Yapı Malzemeleri Yönetmeliğine uygun olarak CE uygunluk işareti ile piyasaya arz edilmiş olacaktır. Ekstrüzyon metoduyla boru biçimde polietilen esaslı malzemeden izole edilecek boruların dış çaplarına uygun olarak yapılmış olan -45 °C ıla + 105 ısıya dayanıklı ortalama 35 kg/m ³ yoğunluktaki polietilen esaslı hazır prefabrik boru izole malzemesi ile izole yapılacak olan boru yüzeyindeki pas ve kirlerin temizlenmesi ve iki kat sülyen ile boyanması, fabrikasyon olarak ortadan yarık imal edilmiş iki metre boyundaki polietilen prefabrik izole malzemenin boru dış çaplarına uygun seçilerek geçirilmesinden sonra ayrık iki yekasına polietilen köpüğü için özel geliştirilmiş yapıştırıcı ile yapıştırılması, her iki metrede polietilen boru izolelerin ek yerleri izoleli polietilen kendinden yapışır bant ile birleştirilmesi; yapıştırma işlemi yapılamayan yerlerde (vana vb.) ve benzeri izoleli polietilen kendinden yapışır bant veya klipe kullanılması; polietilenin prefabrik izole malzemesi dış ortamlarda kullanıldığı zaman dış etkenlerden korunmasını sağlamak için özel imal edilmiş "UV" koruma verniği sürülmesi mecburi olup bu işlem için ayrıca bir bedel ödenmeyecektir. Adı geçen izole malzemelerinin temini, işyerine getirilmesi ve montajlarının yapılması. (sülyen boya bedeli hariç).			
19	ÖZELPOZ VINÇ	YÜKSEK YERDEN SU DEPOSU, TANK VS ÖZEL ÇELİK YAPILARINVINÇ İLE TAŞINMASI VE UYGUN YERE KONULMASI	Adet		
20	15.550.1202	Lama ve profil demirlerden çeşitli demir işleri yapılması ve yerine konulması	kg		
		Teknik Tarifi: Çeşitli çelik çubuk, lama ve profil demirlerden yapılan her çeşit merdiven balkon köprü korkulukları, pencere ve bahçe parmaklıkları, çatıya çıkma, fosseptik ve benzeri yerlere yapılan merdivenler, ızgara ve benzeri işlerin yapılması için demir perçin, civata, kaynak ve her türlü malzeme ve zayıtı, iş yerinde yükleme, yatay ve düşey taşıma, boşaltma, işçilik, yüklenici genel giderleri ve kârı dâhil, (boya bedeli hariç) 1 kg fiyatı : Ölçü: İmalât ve varsa tespit malzemesi ile birlikte boyanmadan ve montajdan önce tartılır. Not: Ancak idareler lüzum gördüğü takdirde proje boyutları üzerinden bütün profillerin ve düğüm noktaları levhalarının cetveldeki ağırlıklarına nazaran tartı ağırlığını tahkik edebilir. Bu tartı neticesinde; cetvellere nazaran % 7 ağırlık fazlası da ödeme yapılır, % 7'den fazla ağırlık dikkate alınmaz. Bu tartı neticesinde bulunan ağırlığın cetveldekenden az olması halinde yapılan imalâtın idarece kabul edilmesi şartıyla tartı esas alınır.			

Alican SERT
Makine Teknikeri