

TESİSAT MAHAL LİSTESİ

İşin Adı: Altınözü Yunus Emre ÇPAL

İş Grubu: Ana Grup>Mekanik Tesisat

Sayfa 1 / 1

Sıra No	Poz No	Tanımı	MAHAL ADI	Lise 1. Kat	Lise 2. Kat	Ortaokul 1. Kat	Ortaokul 2. Kat	Kazan Dairesi							
			Birim												
1	25.100.1019/ntj	Montaj, 50x60 cm Bedensel Engelli Lavabo. (Lavabonun derinliği en az 43 cm, en fazla 49 cm olmalıdır.)	Adet	+	-	-	-	-							
2	25.102.1601	Birinci sınıf: (Batarya TS EN 200 veya TS EN 817'ye uygun, sifon TS-EN 274-1-2-3)	Tk	+	+	+	+	-							
3	25.110.1002	Plastik rezervuarlı, ALATURKA HELA TESİSATI	Tk	+	+	+	+	-							
4	25.112.1103	Bedensel engelli için, takriben 35x70 cm Ekstra kalite. (Klozetin oturma yerinin yerden yüksekliği 43 cm ile 48 cm arasında olmalıdır), KENDİNDEN REZERVUARLI ALAFRANGA HELA VE TESİSATI	Adet	+	-	-	-	-							
5	25.160.2201	Debi-m ³ /h: 0-10 Basınç-mSS: 30-60, İki Pompalı Düşey Milli Frekans Konvertörlü Hidrofor	Adet	-	-	-	-	+							
6	25.305.2101/300	Pn 20 polipropilen temiz su boruları (Bina içinde fizyoterm kaynak ve vidalı, %45 eklenmiş)	m	+	+	+	+	-							
7	25.305.2102/300	Pn 20 polipropilen temiz su boru 3/4" 25/4,2 mm Polipropilen temiz su boruları (Bina içinde fizyoterm kaynak ve vidalı, %45 eklenmiş)	m	+	+	+	+	-							
8	25.320.2102	20 Ø mm (3/4"), Pirinç, preste imal edilmiş teflon (PTFE), conta, tam geçişli, vidalı, KÜRESEL VANALAR (TS 3148)	Adet	+	+	+	+	-							
9	25.320.2106	50 Ø mm (2"), Pirinç, preste imal edilmiş teflon (PTFE), conta, tam geçişli, vidalı, KÜRESEL VANALAR (TS 3148)	Adet	-	-	-	-	+							
10	77.165.1007	3 cm: renkli mermer plaklarla hilton tipi lavabo yapılması (Eviyeli)	m ²	+	+	+	+	-							

Yapı Denetim Müh.
Oğuzhan DÜZOVA
Mak. Müh.

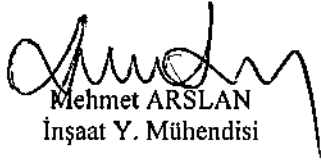
**İhale
Makamı
İŞ GRUPLARININ MALİYETTEKİ ORANLARI**

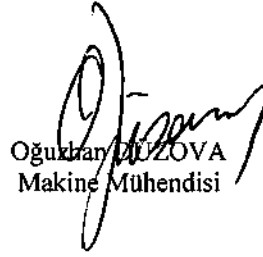
Sayfa 1 / 1

İşin Adı: Altınözü Yunus Emre Çok Programlı Anadolu Lisesi

No	İş Grubunun Adı	Tutarı	Yüzdesi (%)
Ana Grup			100,0000
1	İnşaat İmalatları		2,6896
2	Mekanik Tesisat		78,8854
3	Elektrik Tesisatı		18,4250
GENEL TOPLAM			100,00--

Eki: İş kısımlarına ait yaklaşık maliyet hesap cetvelleri


Mehmet ARSLAN
İnşaat Y. Mühendisi


Oğuzhan DÜZOVA
Makine Mühendisi


M. Şerif KARAGÖL
Elektrik Teknikeri

İhale Makamı

İŞ KALEMLERİ PURSANTAHLARI (YÜZDELERİ)

(Yüzdeler toplam yaklaşık maliyete göredir)

İşin Adı: Altınözü Yunus Emre Çok Programlı Anadolu Lisesi

İş Grubu: Ana Grup>İnşaat İmalatları

Sayfa 1 / 1

S. No	Poz No	İmalatın Cinsi	Birim	Miktarı	Pursantaj (%)
1	DERZ-ANALIZ	ISLAK MAHALLERDE TABAN SERAMİK DERZ DOLGUSU YAPILMASI	m ²		14,817010
2	77.100.1045	Duvar yüzeyinden fayans sökülmesi	m ²		20,067170
3	15.380.1055	(25x33 cm) veya (25x40 cm) anma ebatlarında, her türlü desen ve yüzey özelliğinde, I.kalite, renkli seramik duvar karoaları ile 3 mm derz aralıklı duvar kaplaması yapılması (karo yapıştırıcısı ile)	m ²		65,115820

Toplam: 100,0000 --


Mehmet ARSLAN
İnşaat Yüksek Mühendisi

İhale Makamı

İŞ KALEMLERİ PURSANTAJLARI (YÜZDELERİ)

(Yüzdeler toplam yaklaşık maliyete göredir)

İşin Adı: Altınözü Yunus Emre ÇPAL

İş Grubu: Ana Grup>Mekanik Tesisat

Sayfa 1 / 1

S. No	Poz No	İmalatın Cinsi	Birim	Miktarı	Pursantaj (%)
1	25.100.1019/Mntj	Montaj, 50x60 cm Bedensel Engelli Lavabo. (Lavabonun derinliği en az 43 cm, en fazla 49 cm olmalıdır.)	Adet		0,032391
2	25.102.1601	Birinci sınıf: (Batarya TS EN 200 veya TS EN 817'ye uygun , sifon TS-EN 274-1-2-3)	Tk		18,760779
3	25.110.1002	Plastik rezervuarlı, ALATURKA HELA TESİSATI	Tk		12,627910
4	25.112.1103	Bedensel engelli için, takriben 35x70 cm Ekstra kalite. (Klozetin oturma yerinin yerden yüksekliği 43 cm ile 48 cm arasında olmalıdır), KENDİNDEN REZERVUARLI ALAFRANGA HELA VE TESİSATI	Adet		2,665187
5	25.160.2201	Debi-m ³ /h: 0-10 Basınç-mSS: 30-60, İki Pompalı Düşey Millî Frekans Konvertörü Hidrofor	Adet		46,494907
6	25.305.2101/3300	Pn 20 polipropilen temiz su boru 1/2" 20/3,4 mm Polipropilen temiz su boruları (Bina içinde fizyoterm kaynak ve vidalı, %45 eklenmiş)	m		1,253616
7	25.305.2102/3300	Pn 20 polipropilen temiz su boru 3/4" 25/4,2 mm Polipropilen temiz su boruları (Bina içinde fizyoterm kaynak ve vidalı, %45 eklenmiş)	m		1,351646
8	25.320.2102	20 Ø mm (3/4"), Pirinç, preste imal edilmiş teflon (PTFE), contalı, tam geçişli, vidalı, KÜRESEL VANALAR (TS 3148)	Adet		0,825173
9	25.320.2106	50 Ø mm (2"), Pirinç, preste imal edilmiş teflon (PTFE), contalı, tam geçişli, vidalı, KÜRESEL VANALAR (TS 3148)	Adet		2,361485
10	77.165.1007	3 cm. renkli mermer plaklarla hilton tipi lavabo yapılması (Eviyeli)	m ²		13,626908

Toplam: 100,0000 --

Yapı Denetim Müh.
Oğuzhan DÜZOVA
Mak. Müh.

İŞ KALEMLERİ PURSANTAJLARI (YÜZDELERİ)

(Yüzdeler toplam yaklaşık maliyete göre dir)

İşin Adı: ALTINÖZÜ Yunus Emre Çok Programlı Anadolu Lisesi

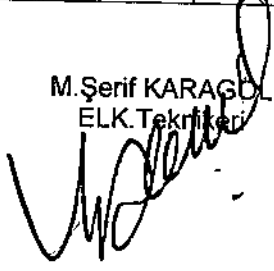
İş Grubu: Ana Grup>Elektrik Tesisatı

Sayfa 1 / 1

S. No	Poz No	İmalatın Cinsi	Birim	Miktarı	Pursantaj (%)
1	35.115.1020	4x25 A'e kadar (30 mA), Kaçak akım koruma şalterleri (TS EN 61008-1/TS EN 61008-2-1)	Adet		1,857810
2	35.115.1021	4x40 A'e kadar (30 mA), Kaçak akım koruma şalterleri (TS EN 61008-1/TS EN 61008-2-1)	Adet		0,947030
3	35.115.1022	4x63 A'e kadar (30 mA), Kaçak akım koruma şalterleri (TS EN 61008-1/TS EN 61008-2-1)	Adet		1,078436
4	35.105.1110	16 A'e kadar (3 kA), Anahtarlı Otomatik Sigortalar (3 kA kesme kapasiteli)	Adet		2,718746
5	35.105.1111	25 A'e kadar (3 kA), Anahtarlı Otomatik Sigortalar (3 kA kesme kapasiteli)	Adet		0,815624
6	35.105.1141	Üç fazlı nötr kesmeli 25 A'e kadar (3 kA), Anahtarlı Otomatik Sigortalar (3 kA kesme kapasiteli) (TS 5018-1 EN 60898-1)	Adet		0,466718
7	35.750.1504	Ortalama uyarım yolu DL= 60 m, Aktif yakalama ucu: (Ölçü Ad.)	Adet		27,414020
8	35.750.1600	Çatı direği (Aktif yakalama ucu için) (Ölçü: Ad.: İhzarat: % 60), YILDIRIMDAN KORUNMA TESİSATI	Adet		3,742807
9	35.750.2001	50 mm ² elektrolitik bakır iletken, Çatı ihata ve indirme iletkenleri tesisatı	m		22,157778
10	35.750.3001	50 mm ² som bakır, Bina ihata iletkeni tesisatı	m		7,748425
11	35.750.4002	Toprak elektrodu (çubuk) elektrolitik bakır: (Ölçü: Ad.:)	Adet		30,042141
12	35.750.4003	İletken koruyucu borusu: (Ölçü: Ad.:)	Adet		1,010457

Toplam: 100,0000 --

M.Şerif KARAGÖL
ELK. Teknikeri



**İhale
Makamı
YAKLAŞIK MALİYET CETVELİ**

Sayfa 1 / 1

Hazırlanma Tarihi: 22.06.2022

İşin Adı: **Altınözü Yunus Emre Çok Programlı Anadolu Lisesi**

İş Grubu: **Ana Grup>İnşaat İmalatları**

S. No	Poz No	İmalatın Cinsi	Birim	Miktarı	Birim Fiyatı	Tutarı
1	DERZ-ANALİZ	ISLAK MAHALLERDE TABAN SERAMİK DERZ DÖLGÜSÜ YAPILMASI	m ²			
2	77.100.1045	Duvar yüzeyinden fayans sökülmesi	m ²			
Yapım Şartları: Duvar yüzeyinden her ebattaki fayans kaplamanın altındaki harcı ile birlikte sökülmesi, inşaat yerindeki yükleme, yatay ve düşey taşıma, boşaltma, işçilik, araç ve gereç giderleri ile sökülen malzemenin nakli, müteahhit karı ve genel giderler dahil 1 m ² fiyatıdır.						
3	15.380.1055	(25x33 cm) veya (25x40 cm) anma ebatlarında, her türlü desen ve yüzey özelliğinde, I.kalite, renkli seramik duvar karoları ile 3 mm derz aralıklı duvar kaplaması yapılması (karo yapıştırıcısı ile)	m ²			
Yapım Şartları: Onaylanmış detay projesine uygun düzgün yüzeyin, yapışmayı engelleyici kir, toz, çapak ve benzeri kalıntılardan arındırılması ve nemlendirilmesi, yüzey üzerine çimento esaslı, standart performanslı, kayma özelliği azaltılmış karo yapıştırıcısının sürülmesi ve özel tarak ile yivlendirilmesi, (25 x 33 cm) veya (25 x 40 cm) anma ebatlarında her türlü desen ve yüzey özelliğine sahip, I.kalite, renkli seramik duvar karosunun, mastarına uygun olarak, 3 mm derz aralıkları bırakılarak döşenmesi, derzlerin istenilen renkte çimento esaslı, standart performanslı derz dolgu malzemesi ile doldurulması, kaplama yapılan yüzeyin temizlenmesi, her türlü malzeme ve zaiyatı, işçilik araç ve gereç giderleri, iş yerinde yükleme, yatay ve düşey taşıma, boşaltma, yüklenici genel giderleri ve karı dâhil 1 m ² fiyatı: Ölçü: Kaplama yapılan yüzeyler projesi üzerindeki ölçülere göre hesaplanır.						


Mehmet ARSLAN
İnşaat Yüksek Mühendisi

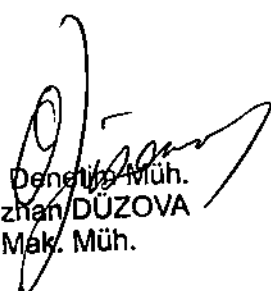
TESİSAT MAHAL LİSTESİ

İşin Adı: Altınözü Yunus Emre ÇPAL

İş Grubu: Ana Grup>Mekanik Tesisat

Sayfa 1 / 1

Sıra No	Poz No	Tanımı	MAHAL ADI	Lise 1. Kat	Lise 2. Kat	Ortaokul 1. Kat	Ortaokul 2. Kat	Kazan Dairesi						
			Birim											
1	25.100.1019/ntj	Montaj, 50x60 cm Bedensel Engelli Lavabo. (Lavabonun derinliği en az 43 cm, en fazla 49 cm olmalıdır.)	Adet	+	-	-	-	-						
2	25.102.1601	Birinci sınıf: (Batarya TS EN 200 veya TS EN 817'ye uygun, sifon TS-EN 274-1-2-3)	Tk	+	+	+	+	-						
3	25.110.1002	Plastik rezervuarlı, ALATURKA HELA TESİSATI	Tk	+	+	+	+	-						
4	25.112.1103	Bedensel engelli için, takriben 35x70 cm Ekstra kalite. (Klozetin oturma yerinin yerden yüksekliği 43 cm ile 48 cm arasında olmalıdır), KENDİNDEN REZERVUARLI ALAFRANGA HELA VE TESİSATI	Adet	+	-	-	-	-						
5	25.160.2201	Debi-m ³ /h: 0-10 Basınç-mSS: 30-60, İki Pompalı Düşey Milli Frekans Konvertörlü Hidrofor	Adet	-	-	-	-	+						
6	25.305.2101/300	Pn 20 polipropilen temiz su boru 1/2" 20/3,4 mm Polipropilen temiz su boruları (Bina içinde fizyoterm kaynak ve vidalı, %45 eklenmiş)	m	+	+	+	+	-						
7	25.305.2102/300	Pn 20 polipropilen temiz su boru 3/4" 25/4,2 mm Polipropilen temiz su boruları (Bina içinde fizyoterm kaynak ve vidalı, %45 eklenmiş)	m	+	+	+	+	-						
8	25.320.2102	20 Ø mm (3/4"), Piring, preste imal edilmiş teflon (PTFE), contalı, tam geçişli, vidalı, KÜRESEL VANALAR (TS 3148)	Adet	+	+	+	+	-						
9	25.320.2106	50 Ø mm (2"), Piring, preste imal edilmiş teflon (PTFE), contalı, tam geçişli, vidalı, KÜRESEL VANALAR (TS 3148)	Adet	-	-	-	-	+						
10	77.165.1007	3 cm. renkli mermer plaklarla Hilton tipi lavabo yapılması (Eviyeli)	m ²	+	+	+	+	-						


 Yapı Denetim Müh.
 Oğuzhan DÜZOVA
 Mak. Müh.

TESİSAT MAHAL LİSTESİ

İşin Adı: ALTINÖZÜ Yunus Emre Çok Programlı Anadolu Lisesi

İş Grubu: Ana Grup>Elektrik Tesisatı

Sayfa 1 / 1

Sıra No	Poz No	Tanımı	MAHAL ADI	zemin kat pano	1.kat pano	dış meken													
			Birim																
1	35.115.1020	4x25 A'e kadar (30 mA), Kaçak akım koruma şalterleri (TS EN 61008-1/TS EN 61008-2-1)	Adet	+	+	-													
2	35.115.1021	4x40 A'e kadar (30 mA), Kaçak akım koruma şalterleri (TS EN 61008-1/TS EN 61008-2-1)	Adet	+	-	-													
3	35.115.1022	4x63 A'e kadar (30 mA), Kaçak akım koruma şalterleri (TS EN 61008-1/TS EN 61008-2-1)	Adet	-	+	-													
4	35.105.1110	16 A'e kadar (3 kA), Anahtarlı Otomatik Sigortalar (3 kA kesme kapasiteli)	Adet	+	+	-													
5	35.105.1111	25 A'e kadar (3 kA), Anahtarlı Otomatik Sigortalar (3 kA kesme kapasiteli)	Adet	+	+	-													
6	35.105.1141	Üç fazlı nötr kesmeli 25 A'e kadar (3 kA), Anahtarlı Otomatik Sigortalar (3 kA kesme kapasiteli) (TS 5018-1 EN 60898-1)	Adet	-	+	-													
7	35.750.1504	Ortalama uyarım yolu DL= 60 m, Aktif yakalama ucu: (Ölçü Ad.)	Adet	-	-	+													
8	35.750.1600	Çatı direği (Aktif yakalama ucu için) (Ölçü: Ad.: İhzarat: % 60), YILDIRIMDAN KORUNMA TESİSATI	Adet	-	-	+													
9	35.750.2001	50 mm ² elektrolitik bakır iletken, Çatı ihata ve indirme iletkenleri tesisatı	m	-	-	+													
10	35.750.3001	50 mm ² som bakır, Bina ihata iletkeni tesisatı	m	-	-	+													
11	35.750.4002	Toprak elektrodu (çubuk) elektrolitik bakır: (Ölçü: Ad.:)	Adet	-	-	+													
12	35.750.4003	iletken koruyucu boru (Ölçü: Ad.:)	Adet	-	-	-													

M.Şerif KARAGÖL
Eik. Tesisatçı

BİRİM FİYAT TARİFLEİ

İşin Adı: ALTINÖZÜ Yunus Emre Çok Programlı Anadolu Lisesi

S. No	İş Kalemi No	İş Kaleminin Adı ve Kısa Açıklaması	Birimi	Miktarı	Teklif Edilen Birim Fiyat	Tutarı (TL)
1	35.115.1020	4x25 A'e kadar (30 mA), Kaçak akım koruma şalterleri (TS EN 61008-1/TS EN 61008-2-1)	Adet			
<p>Teknik Tarifi: Kaçak akım koruma şalterleri: (Ölçü: Adet) Elektrik İç Tesilat Yönetmeliklerine, şartnamelere ve standartlara uygun olarak yapılmış elektrik tesisatlarında her hangi bir kaçak olduğunda fazlar ve nötr hattı üzerinde oluşan hata akımı hissederek 10 - 30 ms. süresinde devreyi kesmek suretiyle can ve mal güvenliğini sağlayan, monofaze devrelerde 220 V., trifaze devrelerde 380 V.da çalışan diferansiyel bobinli, sistemin çalışıp çalışmadığını kontrol için üzerinde test butonu bulunan, tablo içi taşıma raylarına monte edilebilen dış etkilere karşı korumalı, hayat koruma için 30 mA, yangına karşı koruma için 300 mA, değerlerinde nötr hattı kopukluğunda bile çalışabilen, TS EN 61008-1, TS EN 61008-2-1 standartlarına uygun olarak CE uygunluk işareti ile piyasaya arz edilmiş, kaçak akım koruma şalterinin temini montajı, her nevi malzeme ve işçilik dâhil işler halde teslimi.</p>						
2	35.115.1021	4x40 A'e kadar (30 mA), Kaçak akım koruma şalterleri (TS EN 61008-1/TS EN 61008-2-1)	Adet			
<p>Teknik Tarifi: Kaçak akım koruma şalterleri: (Ölçü: Adet) Elektrik İç Tesilat Yönetmeliklerine, şartnamelere ve standartlara uygun olarak yapılmış elektrik tesisatlarında her hangi bir kaçak olduğunda fazlar ve nötr hattı üzerinde oluşan hata akımı hissederek 10 - 30 ms. süresinde devreyi kesmek suretiyle can ve mal güvenliğini sağlayan, monofaze devrelerde 220 V., trifaze devrelerde 380 V.da çalışan diferansiyel bobinli, sistemin çalışıp çalışmadığını kontrol için üzerinde test butonu bulunan, tablo içi taşıma raylarına monte edilebilen dış etkilere karşı korumalı, hayat koruma için 30 mA, yangına karşı koruma için 300 mA, değerlerinde nötr hattı kopukluğunda bile çalışabilen, TS EN 61008-1, TS EN 61008-2-1 standartlarına uygun olarak CE uygunluk işareti ile piyasaya arz edilmiş, kaçak akım koruma şalterinin temini montajı, her nevi malzeme ve işçilik dâhil işler halde teslimi.</p>						
3	35.115.1022	4x63 A'e kadar (30 mA), Kaçak akım koruma şalterleri (TS EN 61008-1/TS EN 61008-2-1)	Adet			
<p>Teknik Tarifi: Kaçak akım koruma şalterleri: (Ölçü: Adet) Elektrik İç Tesilat Yönetmeliklerine, şartnamelere ve standartlara uygun olarak yapılmış elektrik tesisatlarında her hangi bir kaçak olduğunda fazlar ve nötr hattı üzerinde oluşan hata akımı hissederek 10 - 30 ms. süresinde devreyi kesmek suretiyle can ve mal güvenliğini sağlayan, monofaze devrelerde 220 V., trifaze devrelerde 380 V.da çalışan diferansiyel bobinli, sistemin çalışıp çalışmadığını kontrol için üzerinde test butonu bulunan, tablo içi taşıma raylarına monte edilebilen dış etkilere karşı korumalı, hayat koruma için 30 mA, yangına karşı koruma için 300 mA, değerlerinde nötr hattı kopukluğunda bile çalışabilen, TS EN 61008-1, TS EN 61008-2-1 standartlarına uygun olarak CE uygunluk işareti ile piyasaya arz edilmiş, kaçak akım koruma şalterinin temini montajı, her nevi malzeme ve işçilik dâhil işler halde teslimi.</p>						
4	35.105.1110	16 A'e kadar (3 kA), Anahtarlı Otomatik Sigortalar (3 kA kesme kapasiteli)	Adet			
<p>Teknik Tarifi: Anahtarlı Otomatik Sigortalar (3 kA kesme kapasiteli) (Ölçü: Adet) Aynı zamanda anahtar vazifesi gören 3 kA kısa devre kesme kapasiteli, 2 ve 4 kutupluları nötr ve faz kesme özelliğine haiz, B veya C eğrisi, TS 5018-1 EN 60898-1 standartlarına uygun olarak üretilmiş, CE uygunluk işareti ile piyasaya arz edilmiş otomatik sigortanın temin ve montajı, her nev'i malzeme ve işçilik dâhil.</p>						
5	35.105.1111	25 A'e kadar (3 kA), Anahtarlı Otomatik Sigortalar (3 kA kesme kapasiteli)	Adet			
<p>Teknik Tarifi: Anahtarlı Otomatik Sigortalar (3 kA kesme kapasiteli) (Ölçü: Adet) Aynı zamanda anahtar vazifesi gören 3 kA kısa devre kesme kapasiteli, 2 ve 4 kutupluları nötr ve faz kesme özelliğine haiz, B veya C eğrisi, TS 5018-1 EN 60898-1 standartlarına uygun olarak üretilmiş, CE uygunluk işareti ile piyasaya arz edilmiş otomatik sigortanın temin ve montajı, her nev'i malzeme ve işçilik dâhil.</p>						
6	35.105.1141	Üç fazlı nötr kesmeli 25 A'e kadar (3 kA), Anahtarlı Otomatik Sigortalar (3 kA kesme kapasiteli) (TS 5018-1 EN 60898-1)	Adet			
<p>Teknik Tarifi: Anahtarlı Otomatik Sigortalar (3 kA kesme kapasiteli) (Ölçü: Adet) Aynı zamanda anahtar vazifesi gören 3 kA kısa devre kesme kapasiteli, 2 ve 4 kutupluları nötr ve faz kesme özelliğine haiz, B veya C eğrisi, TS 5018-1 EN 60898-1 standartlarına uygun olarak üretilmiş, CE uygunluk işareti ile piyasaya arz edilmiş otomatik sigortanın temin ve montajı, her nev'i malzeme ve işçilik dâhil.</p>						
7	35.750.1504	Ortalama uyarım yolu DL= 60 m, Aktif yakalama ucu: (Ölçü Ad.)	Adet			
<p>Teknik Tarifi: Aktif yakalama ucu (Ölçü: Adet)Şartnamesinde yazılı özellikte, erken akış uyarımlı çalışma sistemine sahip, Korozyon direnci yüksek, paslanmaz veya paslanmaz özelliği taşıyan malzemeden (örneğin krom kaplı bakır, krom nikel, paslanmaz çelik v.b gibi) yapılmış, en yüksek rüzgar hızına dayanıklı, (-40 °C ila +120 °C) arasında hatasız çalışabilen, en az IP 65 koruma derecesine sahip, AT uyarım zamanı en az 15 µs olan, TS EN 50164-1 /TS EN 62561-1 de belirtilen H sınıfı 100 kA'lık yıldırım deney akımına dayanıklı olan ve deney sonucunda gözle görünür bir hasar oluşturmayan, TS 13709/T1, (NFC17-102) ve (UNE 21.186) standartlarına uygun, CE belgeli, Bilim Sanayi ve Teknoloji Bakanlığı'nca onaylı en az 15 yıl çalışma garantisi belgeli Aktif paratoner başlığının temini, nakliyesi, direğe montaj edilmesi, iniş iletkenlerinin bağlantılarının yapılması, her nevi ufak malzeme ve işçilik dâhil işler halde teslimi. Not: 1-Aktif paratoner başlığı tip deneyleri, TURKAK'tan veya Uluslararası bir kuruluşun akredite olan laboratuvarlarda yapılarak raporları İdareye verilecektir. 2-IP 65 koruma sınıfı testinin TURKAK'tan veya Uluslararası bir kuruluşun akredite olmuş bir kuruluş tarafından yapıldığına dair belge idareye verilecektir.</p>						
8	35.750.1600	Çatı direği (Aktif yakalama ucu için) (Ölçü: Ad.: İhzarat: % 60), YILDIRIMDAN KORUNMA TESİSATI	Adet			
<p>Teknik Tarifi: Çatı direği (Aktif yakalama ucu için) (Ölçü: Adet, İhzarat: %60)Şartnamesinde yazılı özellikte 80 mm'lik galvanizli borudan (1 boy) 6 m boyunda direğin temini, ünite iniş iletkeni ve direğin tespiti ile ilgili her türlü aksesuar malzemesi dâhil çatıya zarar vermeyecek şekilde yerine</p>						

BİRİM FİYAT TARİFLEİ

Sayfa 2 / 2

İşin Adı: ALTINÖZÜ Yunus Emre Çok Programlı Anadolu Lisesi

S. No	İş Kalemi No	İş Kaleminin Adı ve Kısa Açıklaması	Birimi	Miktarı	Teklif Edilen Birim Fiyat	Tutarı (TL)
		montajı. Direk boyu, tespit mesafesi dâhil, toplam boy 6 metreyi geçtiği takdirde fazlası ilgili birim fiyatlardan ayrıca ödenir.				
9	35.750.2001	50 mm ² elektrolitik bakır iletken, Çatı ihata ve indirme iletkenleri tesisatı	m			
		Teknik Tarifi: Çatı ihata ve indirme iletkenleri tesisatı (Ölçü: m, İhzarat: %60)Şartnamesinde yazılı olduğu şekilde çıplak elektrolitik som bakır iletken ile çatı ve iletkenleri tesisatı yapılması kızıl döküm veya benzeri malzemeden ucu sivri veya vidalı çatal tespit kroşeleri, yakalama ucu veya toprak elektroduna bağlantı yerlerinde korozyona mani olacak gerekli tedbirlerin alınması, iletkende gerektiğinde eklerin gümüş kaynağı ile yapılması, muayene klemensi, her nevi ufak malzeme ve işçilik dâhil.				
10	35.750.3001	50 mm ² som bakır, Bina ihata iletkeni tesisatı	m			
		Teknik Tarifi: Bina ihata iletkeni tesisatı (Ölçü: m, İhzarat: %60)İletkenlerden bina ihata iletkeni tesisatı yapılması, bina dış çevresinde en az 60-80 cm derinlikte her cins toprakta kanal açılması, iletken ferşi ve kanalın kapatılması, perçin veya kaynakla elektrotlara bağlanması her nevi ufak malzeme ve işçilik dâhil				
11	35.750.4002	Toprak elektrodu (çubuk) elektrolitik bakır: (Ölçü: Ad.)	Adet			
		Teknik Tarifi: Toprak elektrodu (çubuk) elektrolitik bakır (Ölçü: Adet)TS 435/T1 standardına uygun, Ø 20 mm çapında en az 3,5 m uzunluğunda elektrolitik bakır çubuğun iş yerinde temini, toprağa çakılabilmesi için ucuna koni biçiminde bir başlığın vidalanması, çubuk 2 parçadan müteşekkil olacaksa irtibatın 4 cm boyunda dış açılarak temini, toprak seviyesinden itibaren en az 60 cm derinliğe gömülmesi, indirme iletkenlerine ve bina ihata iletkenlerine gümüş kaynağı veya kızıldan özel tespit kelepeçesi ile bağlanması, her nevi ufak malzeme ve işçilik dâhil.Not: Zeminin kayalık olması halinde civarında uygun toprak aranır.				
12	35.750.4003	İletken koruyucu borusu: (Ölçü: Ad.)	Adet			
		Teknik Tarifi: İletken koruyucu borusu (Ölçü: Adet)İniş iletkenlerinin 0,5 m'si toprak içinde kalmak üzere 3 m'lik 20 mm'lik galvanizli demir boru içine alınması (3 mden fazla boru kullanıldığında bedeli ayrıca ödenir) İletkenin boru içinde kalan kısmının boruya temasını önlemek gayesi ile PVC veya benzeri bir izolasyon maddesi ile izole edilmesi ve yıldırım düşmesi anında transformatör gibi çalışmasını önlemek üzere bir noktadan boruya iletken olarak tespiti korozyona mani olacak malzemeden muayene klemensi bütün malzemenin iş yerinde temini ve montajı her nevi ufak malzeme ve işçilik dâhil.				

M.Şerif KARAGÖL

EMT Teknikleri

TESİSAT METRAJİ

İşin Adı: ALTINÖZÜ Yunus Emre Çok Programlı Anadolu Lisesi

İş Grubu: Ana Grup>Elektrik Tesisatı

Sayfa 1 / 1

Sıra No	Poz No	Tanımı	MAHAL ADI	zemin kat pano	1. kat pano	dış mekân									Toplam	
			Birim													
1	35.115.1020	4x25 A'e kadar (30 mA), Kaçak akım koruma şalterleri (TS EN 61008-1/TS EN 61008-2-1)	Adet	1	1											2
2	35.115.1021	4x40 A'e kadar (30 mA), Kaçak akım koruma şalterleri (TS EN 61008-1/TS EN 61008-2-1)	Adet	1												1
3	35.115.1022	4x63 A'e kadar (30 mA), Kaçak akım koruma şalterleri (TS EN 61008-1/TS EN 61008-2-1)	Adet		1											1
4	35.105.1110	16 A'e kadar (3 kA), Anahtarlı Otomatik Sigortalar (3 kA kesme kapasiteli)	Adet	10	10											20
5	35.105.1111	25 A'e kadar (3 kA), Anahtarlı Otomatik Sigortalar (3 kA kesme kapasiteli)	Adet	3	3											6
6	35.105.1141	Uç fazlı nötr kesmeli 25 A'e kadar (3 kA), Anahtarlı Otomatik Sigortalar (3 kA kesme kapasiteli) (TS 5018-1 EN 60898-1)	Adet		1											1
7	35.750.1504	Ortalama uyarım yolu DL= 60 m, Aktif yakalama ucu: (Ölçü Ad.)	Adet			1										1
8	35.750.1600	Çatı direği (Aktif yakalama ucu için) (Ölçü: Ad.: İhzarat: % 60), YILDIRIMDAN KORUNMA TESİSATI	Adet			1										1
9	35.750.20D1	50 mm ² elektrolitik bakır iletken, Çatı ihata ve indirme iletkenleri tesisatı	m			60										60
10	35.750.30D1	50 mm ² som bakır, Bina ihata iletkeni tesisatı	m			20										20
11	35.750.4002	Toprak elektrodu (çubuk) elektrolitik bakır: (Ölçü: Ad.:)	Adet			3										3
12	35.750.4003	İletken koruyucu borusu: (Ölçü: Ad.:)	Adet													0

M.Şerif KARAGÖL
Elk. Tekniker

ANTAKYA ANADOLU LİSESİ ONARIM İŞİ

MEKANİK TESİSAT İMALATLARI TEKNİK ŞARTNAMESİ

Lise Bölümü

- 1. Ve 2. kattaki W.C. mahallerindeki lavabolar sökülecektir. Sökülen lavaboların yerine kendinden eviyeli hilton tipi lavabo yapılacak olup tesisatları 072-600 poz tarifine uygun yapılacaktır. Sadece lavabo ve pisuar kısmındaki temiz su boruları yenilenecektir.
- 1. Kattaki engelli w.c. mahallinin alafranga wc taşı yenilenecek ve mevcut lavabo yerine montaj yapılacaktır.
- Alaturka w.c. bölmelerindeki plastik rezervuarlar yenilenecektir.

Ortaokul Bölümü

- 1. Ve 2. kattaki W.C. mahallerindeki lavabolar sökülecektir. Sökülen lavaboların yerine kendinden eviyeli hilton tipi lavabo yapılacak olup tesisatları 072-600 poz tarifine uygun yapılacaktır. Sadece lavabo kısmındaki temiz su boruları yenilenecektir.
- Alaturka w.c. bölmelerindeki plastik rezervuarlar yenilenecektir.

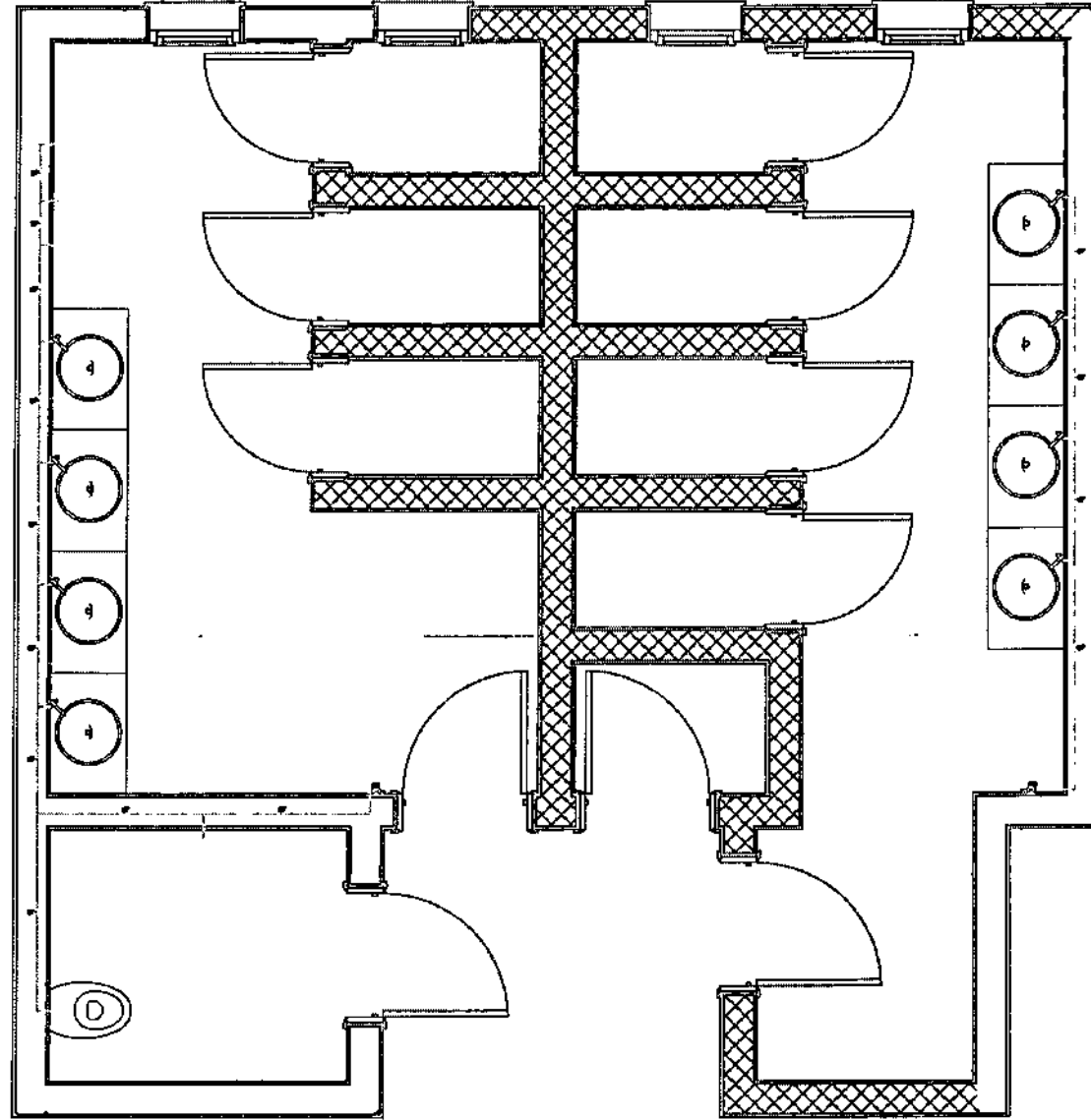
Kazan Dairesi

- Kazan dairesindeki yangın hidroförü 25.160.2201 poz kapsamında yenilenecektir.
- Temiz su kollektöründeki kontrol elemanının kararıyla değişmesi gereken vanalar değiştirilecektir.

Genel Hususlar

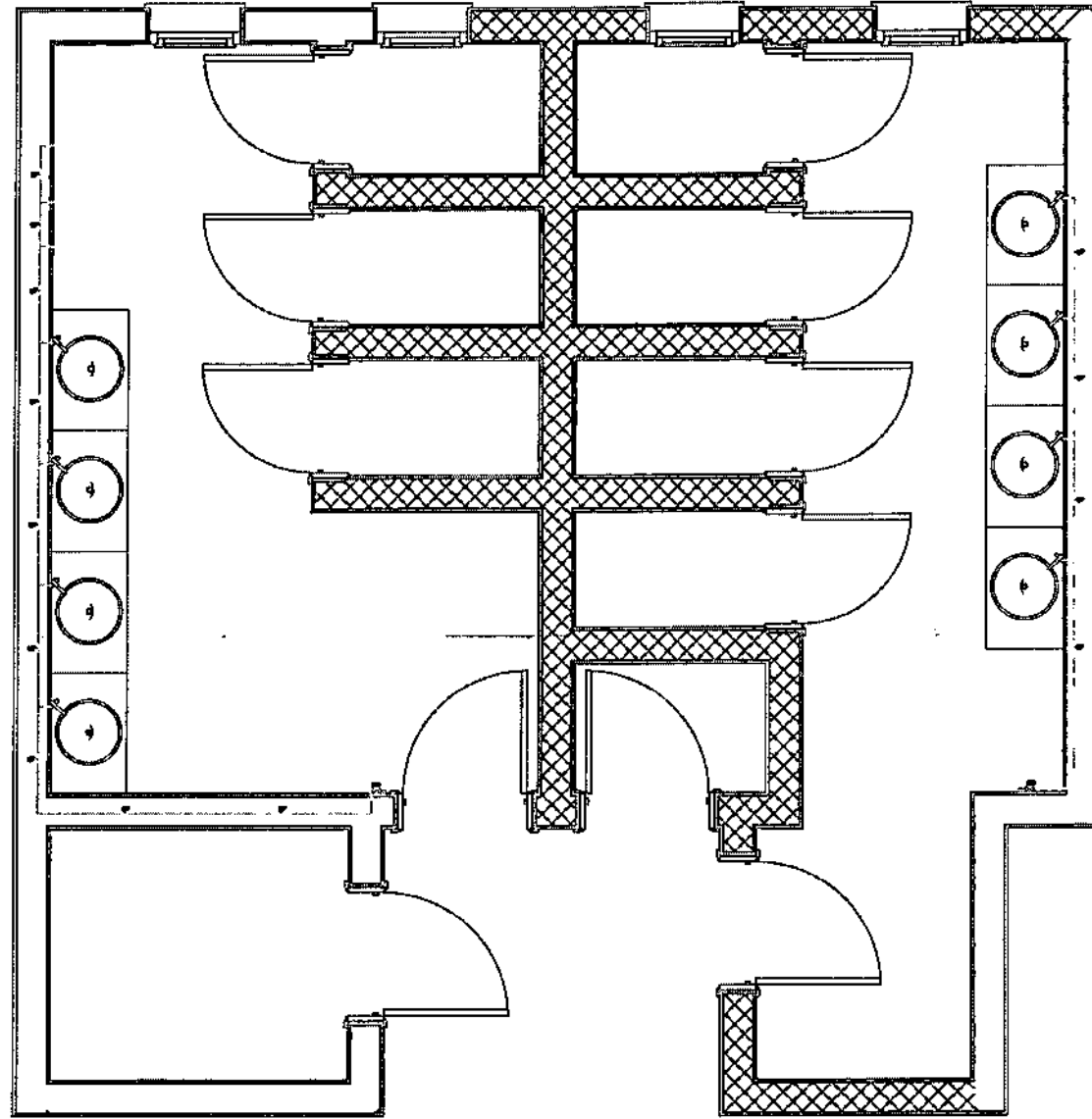
- İmalatlar da (lavabo yerleşimi gibi) idarenin ve yapı denetim görevlisinin istekleri doğrultusunda montaj yapılacaktır. İstenmeyen imalatlar yapılmış olsa bile idarenin isteği doğrultusunda yenisi ile değiştirilecektir, yüklenici bu değişikliklerden dolayı hiçbir bedel talep edemeyecektir.
- Mekanik tesisat cihaz ve armatürleri ile bunların bağlantı elemanları, denemeleri yapıldıktan sonra çalışır vaziyette idareye teslim edilecektir.
- Mahal listesinde gösterilen imalatlar Çevre ve Şehircilik Bakanlığı birim fiyatlarındaki tariflere göre yapılacaktır. Tesisatta kullanılacak malzemeler için TSE ve CE belgesi istenecektir, idarenin onay vermediği malzeme kullanılmayacaktır.
- Yapı denetim görevlisinin onayı olmadan hiçbir imalatın yapımına başlanılmayacaktır.
- İmalatlar sırasında oluşabilecek her türlü hasardan yüklenici sorumludur. Yüklenici bu hasarı yapı denetim görevlisinin isteği doğrultusunda gidermek zorundadır.
- Onarım işi bittikten sonra inşaat artıkları temizlenmiş şekilde teslim edilecektir.

Yapı Denetim Müh.
Oğuzhan DÜZOVA
Mak. Müh.



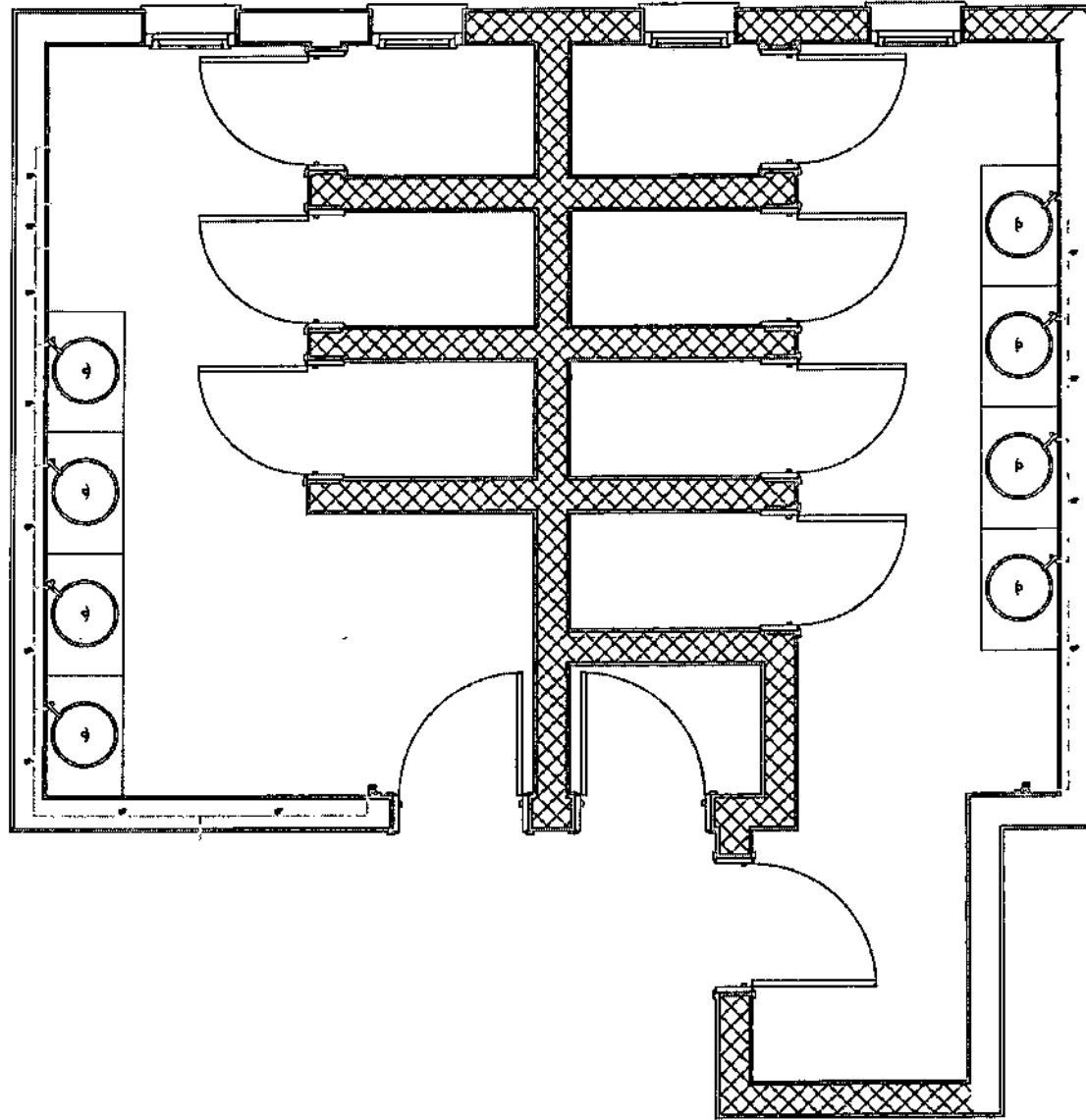
Yapı Denetim Müh.
Oğuzhan DÜZOVA
Mak. Müh.

LİSE BÖLÜMÜ 1. KAT PLANI 1/50



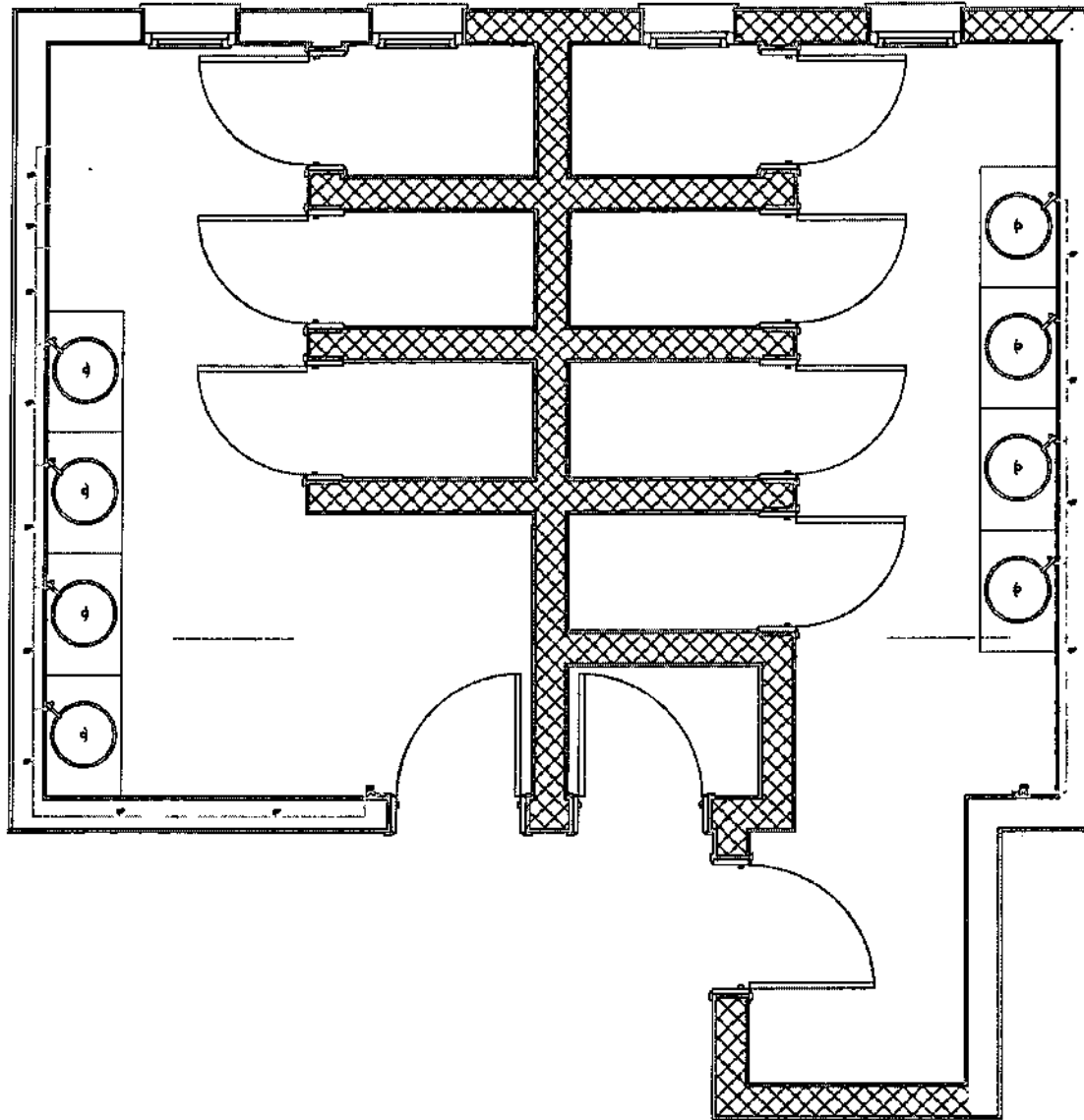
Yapı Denetim Müh.
Oğuzhan DÜZOVA
Mak. Müh.

LİSE BÖLÜMÜ 2. KAT PLANI 1/50



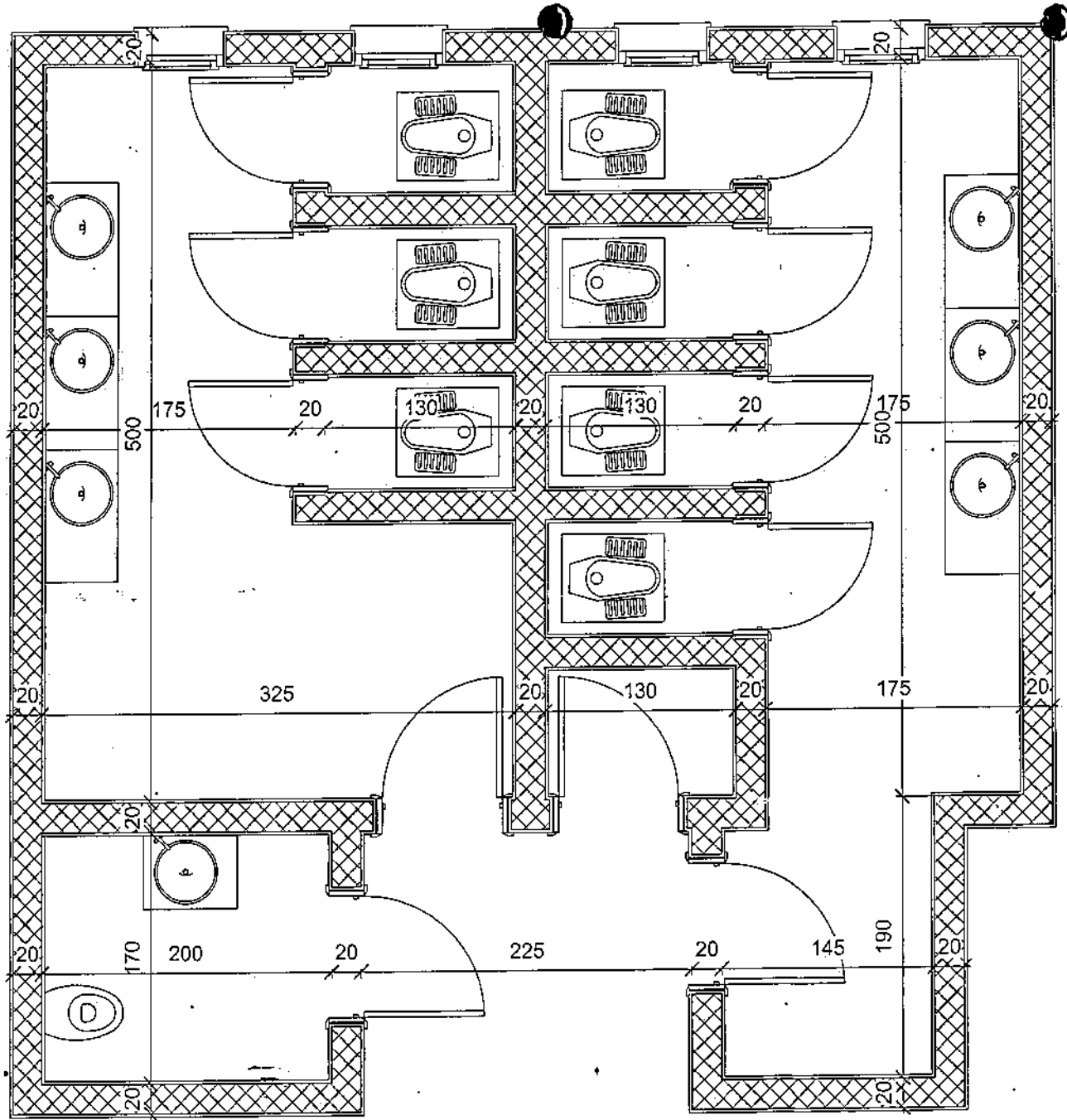
Yapı Denetim Müh.
Oğuzhan DÜZOVA
Mak. Müh.

ORTAOKUL BÖLÜMÜ 1. KAT PLANI 1/50



Yapı Denetim Müh.
Oğuzhan DÜZOVA
Mak. Müh.

ORTAOKUL BÖLÜMÜ 1. KAT PLANI 1/50



ZEMİN KAT 1.KAT VE 2.KAT WC PLANI

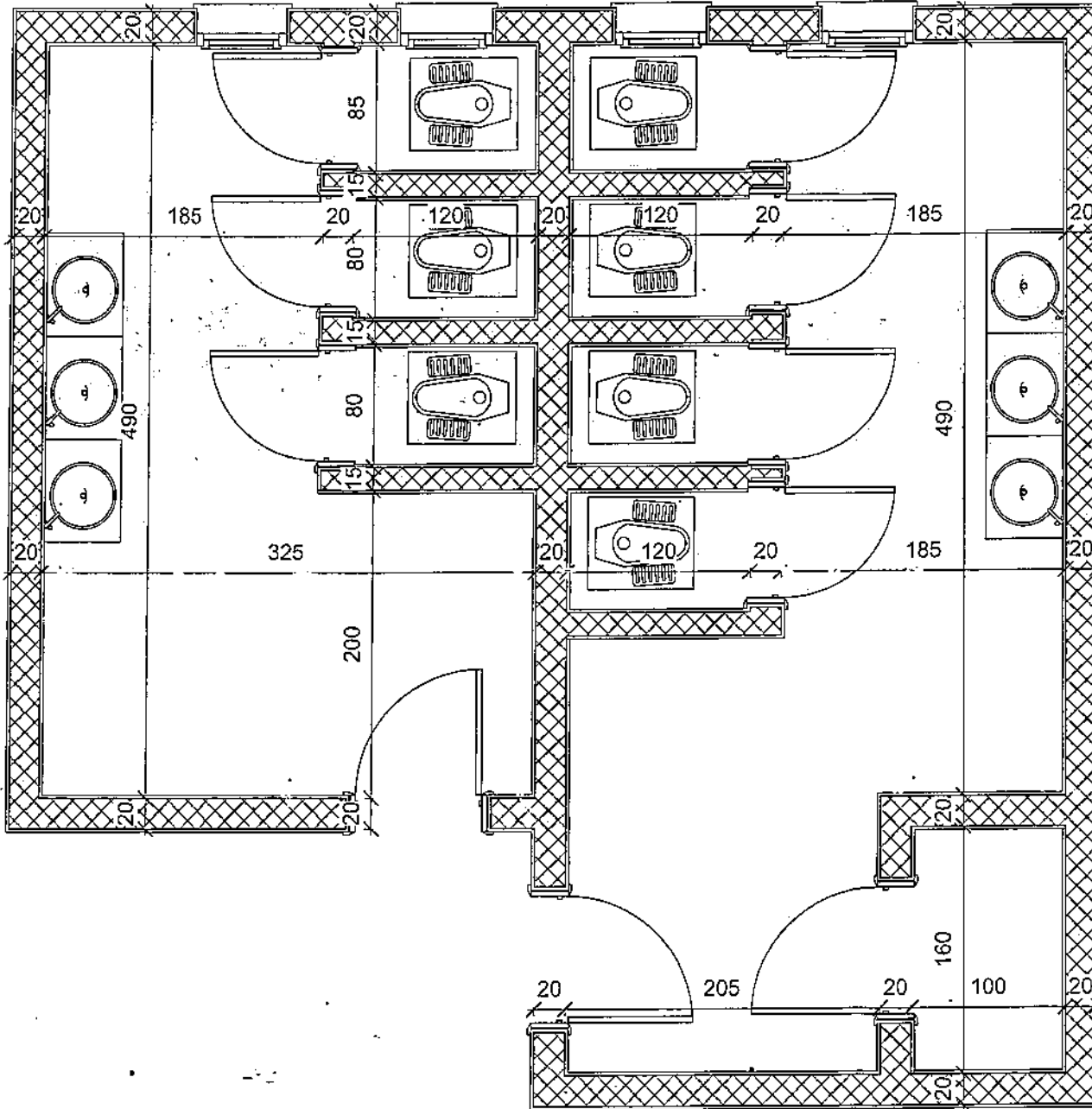
- OKUL BİNASINA AİT WC'LERİN TESİSAT ONARIMI YAPILACAKTIR.
- ZEMİN KATTA BULUNAN ANAOKULUNA AİT TUVALETTE VE 1.KAT VE 2. KATTA BULUNAN TUVALETLERDE GEREKLİ GÖRÜLEN SERAMİK KIRIMI VE YENİLEMESİ YAPILACAKTIR.
- TUVALET MAHALLERİNDE DÖŞEME DERZ DOLGULARI AÇILARAK YENİDEN DERZ DOLGU YAPILACAKTIR
- POZ NUMARALARI İÇİN MAHAL LİSTESİ ESASTIR.

Sonile Mine KOÇAK
İmza

(Handwritten signature)

ÖLÇEKSİZ

ALTINÖZÜ YUNUS EMRE ANADOLU LİSESİ
LİSE BÖLÜMÜ



ZEMİN KAT VE 1.KAT WC PLANI.

- OKUL BİNASINA AİT WC'LERİN TESİSAT ONARIMI YAPILACAKTIR.
- ZEMİN KAT VE 1.KATTA BULUNAN TUVALETLERDE GEREKLİ GÖRÜLEN YERLERDE SERAMİK SÖKÜMÜ VE YENİLEMESİ YAPILACAKTIR.
- TUVALET MAHALLERİNDE DÖŞEME DERZ DOLGULARI AÇILARAK YENİDEN DERZ DOLGU YAPILACAKTIR.
- POZ NUMARALARI İÇİN MAHAL LİSTESİ ESASTIR.

Şerife Mine KOÇAR
Mimar



ÖLÇEKSİZ

ALTINÖZÜ YUNUS EMRE ANADOLU LİSESİ
İLKOKUL BÖLÜMÜ