

T.C.  
HATAY VALİLİĞİ  
İl Millî Eğitim Müdürlüğü

**PURSANTAJ ANA İCMALİ**

İşin Adı: HATAY İL MİLLÎ EĞİTİM MÜDÜRLÜĞÜ İSKENDERUN KARAYILAN SARAÇ ORTA OKULU ONARIM İŞİ

İşin Niteliği: Yeni iş  İkmal işi  Onarım işi  Takviye işi

Uygulanan Proje tipi:

Toplam İnşaat Alanı:

Arsa Bilgileri: Var

Yok

Kurumu : HATAY VALİLİĞİ İL MİLLÎ EĞİTİM MÜDÜRLÜĞÜ

1	İNŞAAT İŞLERİ ÇATI ONARIM	%		100,000
	TOPLAM	%		100,000

YAKLAŞIK MALİYET KOMİSYONU

ÜYE

Yusuf GÖLCİ  
İnş. Teknikeri

## İŞ KALEMLERİ PURSANTAHLARI (YÜZDELERİ)

(Yüzdeler toplam yaklaşık maliyete göredir)

İşin Adı: İSKENDERUN KARAYILAN SARAÇ ORTAOKULU ONARIM İŞİ

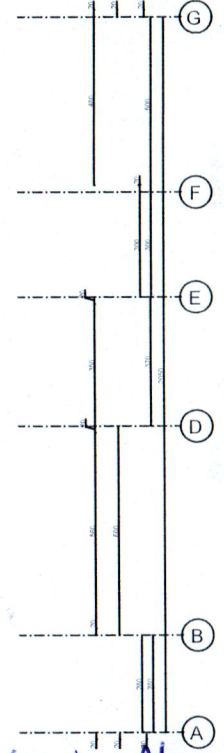
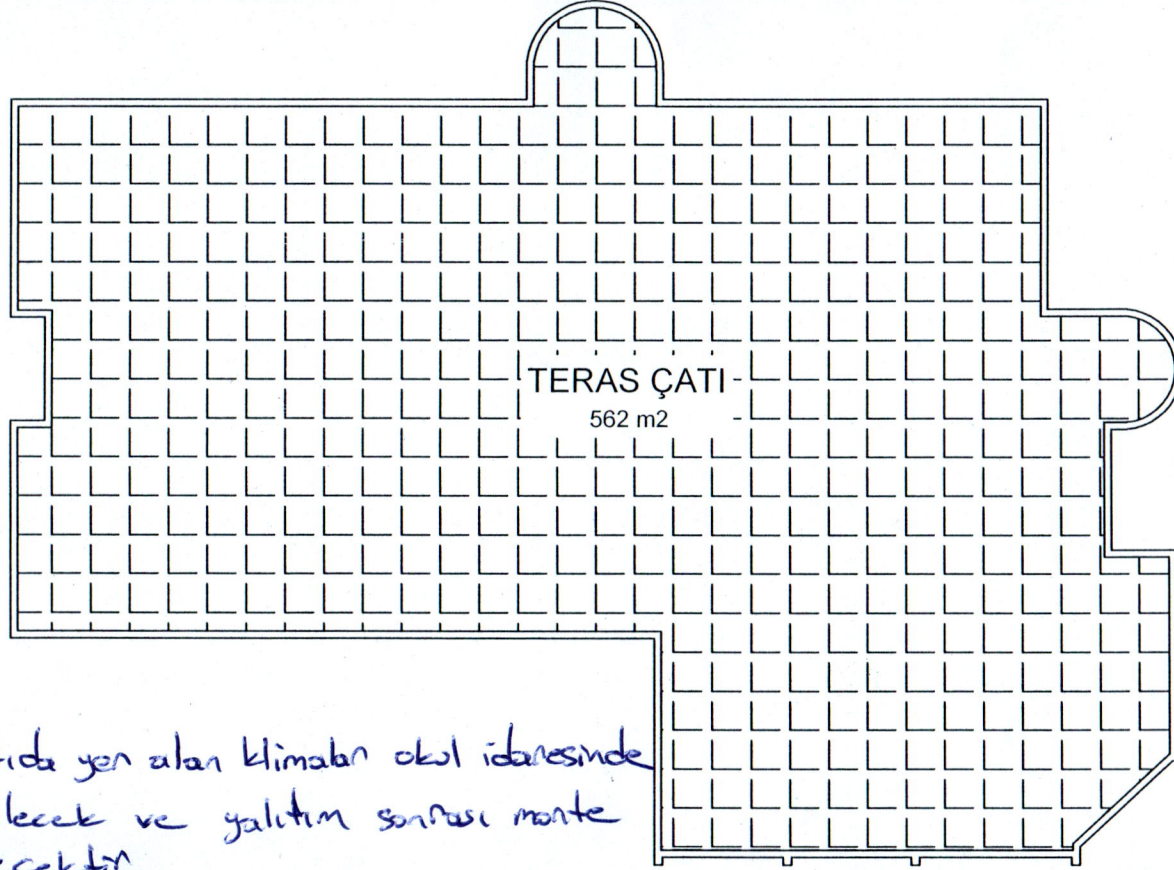
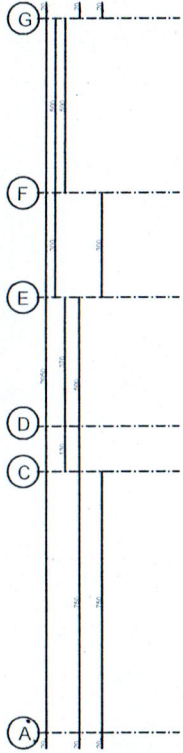
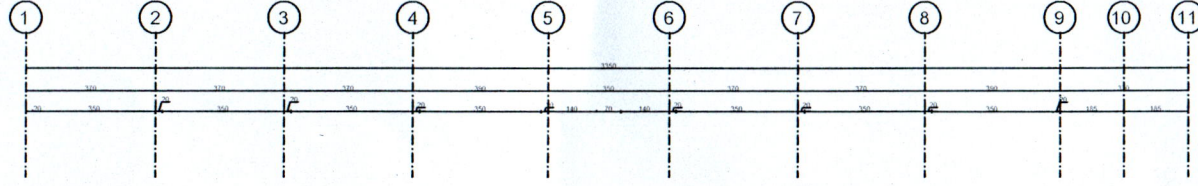
Sayfa 1 / 1

İş Grubu: Ana Grup>İnşaat İmalatları

S. No	Poz No	İmalatın Cinsi	Birim	Miktarı	Pursantaj (%)
1	15.250.1001/A	200 kg çimento dozlu tesviye tabakası yapılması	m <sup>2</sup>		13,742438
2	77.100.1007	Patlayıcı madde kullanarak her cins harçlı kargir inşaatın ve horasanın yıkılması.	m <sup>3</sup>		0,577034
3	15.315.1001	Ø 70 mm çapında bir ucu muflu sert PVC yağmur borusu temini ve yerine tesbiti	m		0,879258
4	48.125.1001	Granülometrik Çakıl Serilmesi	m <sup>3</sup>		0,245795
5	Özel Düşey Oluk Koruma	0.50 mm kalınlıkta, sıcak daldırma galvaniz üzeri boyalı düz sacdan PVC Düşey Oluklara Koruma Sacı yapılması ve her metrede 6 adet dübelli vidayla yerine montajı (Sac genişliği toplam 30 cm)	m		0,235708
6	ÖZEL TRİFONLU KELEPÇE	70MM VE 100 MM ÇAPINDAKİ YAĞMUR İNİŞ BORULARI İÇİN HER 2 METREDE BİR OLMAK ÜZERE TRİFONLU BAĞLANTI KELEPÇESİ	Adet		0,277693
7	V.2119	Eski veya yeni yapılmış şap üzerine fırça ile çimento şerbeti emdirilmesi	m <sup>2</sup>		5,843205
8	15.335.1506	8 cm kalınlıkta yüzeyi düzgün levhalar (XPS - 300 Kpa basınç dayanımlı) ile yatayda (zemine oturan (toprak temaslı) döşemelerde veya ters teras çatılarda) ısı yalıtımı yapılması	m <sup>2</sup>		21,725212
9	15.270.1005	Çimento esaslı polimer modifiyeli iki bileşenli kullanıma hazır yalıtım harcı ile 2 kat halinde toplam 1.5 mm kalınlıkta su yalıtımı yapılması	m <sup>2</sup>		23,179890
10	15.540.1102	Demir yüzeylere iki kat antipas, iki kat sentetik boya yapılması	m <sup>2</sup>		0,221578
11	15.275.1101	250/350 kg çimento dozlu kaba ve ince harçla sıva yapılması (dış cephe sıvası)	m <sup>2</sup>		3,944348
12	15.250.1001	200 kg çimento dozlu tesviye tabakası yapılması	m <sup>2</sup>		12,094831
13	15.250.1101	2.5 cm kalınlığında 400 kg çimento dozlu şap yapılması	m <sup>2</sup>		17,033012

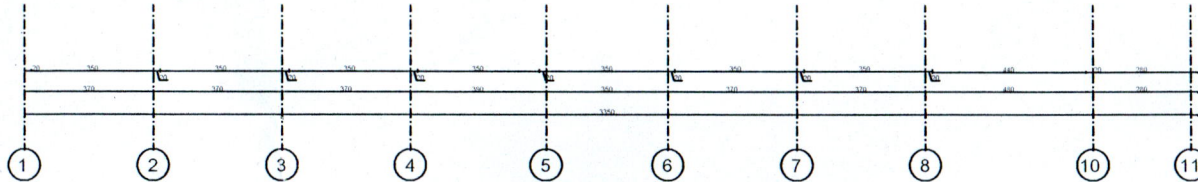
Toplam: 100,0000 --

  
Yusuf GÖLCİ  
İnşaat Teknikeri

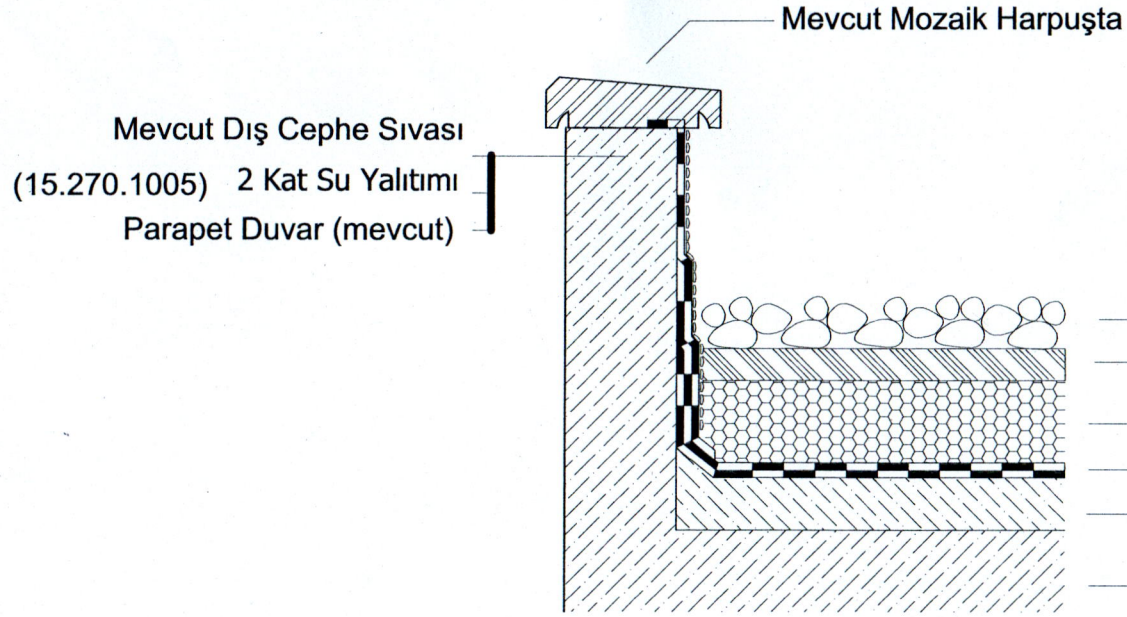


\* Çatıda yer alan klimanın okul idaresinde sökülecek ve yalıtım sonrası monte edilecektir.

\* Eğitim-Öğretim Dönemi devam ettiğinden çalışmanın diktili ve Arka taraftan yapılacaktır.



Yusuf GÖLCİ  
İnşaat Teknikeri



(15.250.1001 (Ortalama 3 cm)/15.250.1101/V/2119) Eğim Betonu ve Üzeri Yalıtım Şapı  
(Mevcut yüzey temizlenecektir.) Betonarme Döşeme

(15.250.1001/A) (48.125.1001) Çakıl  
Koruma Betonu (5 cm)  
(15.335.1506) Isı İzolasyonu  
(15.270.1005) Su İzolasyonu

- \* Yalıtım şap üzerine fırça ile çimento şerbeti (V/2119) emdirilecektir.
- \* İlgili yalıtım her aşaması kayıt altına alınacak, CD ortamında kontrol teşkilatına teslim edilecektir.
- \* Kullanılacak Malzemeler ilgili kontrol elemanına onaylatılacaktır.
- \* Kullanılacak Malzemeler TSE ve ISO belgesi olma şartı aranacaktır.
- \* İzolasyon imalatları idarenin onaylayacağı ihtisas sahibi firmalara yaptırılacaktır.

## TERAS ÇATI DETAYI

  
Yusuf GÖLCİ  
İnşaat Teknikeri

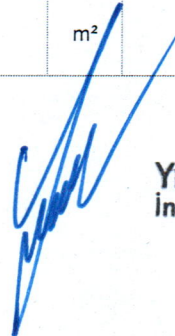
MAHAL LİSTESİ

İşin Adı: İSKENDERUN KARAYILAN SARAÇ ORTAOKULU ONARIM İŞİ

Sayfa 1 / 1

İş Grubu: Ana Grup>İnşaat İmalatları

S. No	Poz No	İmalatın Cinsi	Birim	Miktarı	Pursantaj (%)
1	15.250.1001/A	200 kg çimento dozlu tesviye tabakası yapılması <b>PROJEDE BELİRTİLEN 5 CM SON AŞAMADA KORUMA BETONU</b>	m <sup>2</sup>		
2	77.100.1007	Patlayıcı madde kullanarak her cins harçlı kargir inşaatın ve horasanın yıkılması. <b>MEVCUT YALITIMIN SÖKÜMÜ, MOLOZ VB TEMİZLİK İŞLEMLERİ</b>	m <sup>3</sup>		
3	15.315.1001	Ø 70 mm çapında bir ucu muflu sert PVC yağmur borusu temini ve yerine tesbiti <b>EN AZ 6 ADET YAĞMUR İNİŞ BORUSU</b>	m		
4	48.125.1001	Granülometrik Çakıl Serilmesi <b>PROJEDE BELİRTİLEN SON AŞAMADA ÇAKIL SERİLMESİ</b>	m <sup>3</sup>		
5	Özel Düşey Oluk Koruma	0.50 mm kalınlıkta, sıcak daldırma galvaniz üzeri boyalı düz sacdan PVC Düşey Oluklara Koruma Sacı yapılması ve her metrede 6 adet dübelli vidayla yerine montajı (Sac genişliği toplam 30 cm) <b>EN AZ 6 ADET YAĞMUR İNİŞ BORUSU</b>	m		
6	ÖZEL TRİFONLU KELEPÇE	70MM VE 100 MM ÇAPINDAKİ YAĞMUR İNİŞ BORULARI İÇİN HER 2 METREDE BİR OLMAK ÜZERE TRİFONLU BAĞLANTI KELEPÇESİ <b>EN AZ 6 ADET YAĞMUR İNİŞ BORUSU</b>	Adet		
7	V.2119	Eski veya yeni yapılmış şap üzerine fırça ile çimento şerbeti emdirilmesi <b>TEMİZLENEN MEVCUT BETONARME YÜZEY İYİLEŞTİRME</b>	m <sup>2</sup>		
8	15.335.1506	8 cm kalınlıkta yüzeyi düzgün levhalar (XPS - 300 Kpa basınç dayanımlı) ile yatayda (zeminde oturan (toprak temaslı) döşemelerde veya ters teras çatılarda) ısı yalıtımı yapılması <b>PROJEDE BELİRTİLEN AŞAMADA</b>	m <sup>2</sup>		
9	15.270.1005	Çimento esaslı polimer modifiyeli iki bileşenli kullanıma hazır yalıtım harcı ile 2 kat halinde toplam 1.5 mm kalınlıkta su yalıtımı yapılması <b>PROJEDE BELİRTİLEN AŞAMADA ZEMİN VE 75 CM TÜM PARAPET DUVARLARINDA</b>	m <sup>2</sup>		
10	15.540.1102	Demir yüzeylere iki kat antipas, iki kat sentetik boya yapılması <b>ÇATI ÇIKIŞ KAPISI YENİDEN BOYANMASI</b>	m <sup>2</sup>		
11	15.275.1101	250/350 kg çimento dozlu kaba ve ince harçla sıva yapılması (dış cephe sıvası) <b>75 CM PARAPET UYGULANAN YALITIM KORUMA AMAÇLI</b>	m <sup>2</sup>		
12	15.250.1001	200 kg çimento dozlu tesviye tabakası yapılması <b>PROJEDE BELİRTİLEN 3 CM EĞİM BETONU</b>	m <sup>2</sup>		
13	15.250.1101	2.5 cm kalınlığında 400 kg çimento dozlu şap yapılması <b>PROJEDE BELİRTİLEN YALITIM ŞAPI: NOT SU YALITIM UYGULAMASI BU POZ ÜZERİNE YAPILACAKTIR.</b>	m <sup>2</sup>		



Yusuf GÖLCİ  
İnşaat Teknikeri

## TEKNİK ŞARTNAME

**İşin Adı:** İSKENDERUN KARAYILAN SARAÇ ORTAOKULU ONARIM İŞİ

**İş Grubu:** Ana Grup>İnşaat İmalatları

Sayfa 1 / 2

S. No	Poz No	İmalatın Cinsi	Birim	Miktarı	Pursantaj (%)
1	15.250.1001/A	200 kg çimento dozlu tesviye tabakası yapılması	m <sup>2</sup>		
		Teknik Tarifi: Teknik Tarifi: Proje ve detay projesine göre, tesviye tabakası yapılacak yerin temizlenmesi, yıkanması, 1 m <sup>3</sup> dişli kuma 200 kg çimento katılarak elde edilen harçla ortalama 5 cm kalınlığında masterında sıkıştırılarak tesviye tabakası yapılması, gerektiğinde sulanması, harç ve benzeri atıklardan temizlenmesi için gerekli her türlü malzeme ve zayıtı, işçilik, inşaat yerindeki yükleme, yatay ve düşey taşıma, boşaltma, yüklenici genel giderleri ve kârı dâhil, 1 m <sup>2</sup> fiyatı : Ölçü: Tesviye yapılan yerin alanı projesi üzerinden hesaplanır.			
2	77.100.1007	Patlayıcı madde kullanarak her cins harçlı kargir inşaatın ve horasanın yıkılması.	m <sup>3</sup>		
		Teknik Tarifi: Her cins harçlı kargir inşaatın ve horasanın patlayıcı madde kullanılarak yıkılması, inşaat yerindeki yükleme, yatay ve düşey taşıma, boşaltma, her türlü malzeme ve zayıtı, işçilik, araç ve gereç giderleri, müteahhit genel giderleri ve kârı dâhil, her cins harçlı kargir inşaatın ve horasanın patlayıcı madde kullanarak yıkılmasının 1 m <sup>3</sup> fiyatı			
3	15.315.1001	Ø 70 mm çapında bir ucu muflu sert PVC yağmur borusu temini ve yerine tesbiti	m		
		Teknik Tarifi: PVC den Ø70 mm çapında borunun temin edilmesi, kelepçelerin duvara tespit edilmesi, boruların oluktan itibaren dirseklerde dâhil olarak monte edilmesi, kelepçelerin galvanizli somunlu vida ile sıkılarak yağmur borularının duvara bağlanmasının tamamlanması, her türlü bağlantı, dirsek ve müteahhit parçaları, malzeme ve zayıtı, işçilik, inşaat yerindeki yükleme, yatay ve düşey taşıma, boşaltma, müteahhit genel giderleri ve kârı dâhil, 1 m fiyatı: ÖLÇÜ: Yerine takılmış boru ekseninin boyu üzerinden ölçülür ve eğri kısımlara bir misli zam verilir.			
4	48.125.1001	Granülometrik Çakıl Serilmesi	m <sup>3</sup>		
		Teknik Tarifi: En az iki sınıf yıkanmış elenmiş 7-15 mm ila 15-30 mm çaplarında granülometrik çakılın el ile serilmesi için gerekli her türlü malzeme ve zayıtı, işçilik, alet ve edevat giderleri, iş yerindeki yükleme, yatay ve düşey taşımalar, boşaltma, müteahhit genel giderleri ve kârı dâhil 1 m <sup>3</sup> fiyatıdır. Ölçü: Serilen çakılın m <sup>3</sup> cinsinden hacmidir.			
5	Özel Düşey Oluk Koruma	0.50 mm kalınlıkta, sıcak daldırma galvaniz üzeri boyalı düz sacdan PVC Düşey Oluklara Koruma Sacı yapılması ve her metrede 6 adet dübelli vidayla yerine montajı (Sac genişliği toplam 30 cm)	m		
6	ÖZEL TRIFONLU KELEPÇE	70MM VE 100 MM ÇAPINDAKİ YAĞMUR İNİŞ BORULARI İÇİN HER 2 METREDE BİR OLMAK ÜZERE TRIFONLU BAĞLANTI KELEPÇESİ	Adet		
7	V.2119	Eski veya yeni yapılmış şap üzerine fırça ile çimento şerbeti emdirilmesi	m <sup>2</sup>		
		Teknik Tarifi: Kontrolün direktifine uygun olarak eski veya yeni yapılmış şap üzerine fırça ile 600 doz çimen-to şerbeti emdirilmesi, şerbetin tek tabaka halinde zemine emdirilerek sürülmesi, satıhtaki çat-lakların doldurulması, her türlü malzeme ve işçilik dahil, beher m2 bedeli: Ölçü: Şerbet emdirilen düz veya kavisli satıtlar m2 cinsinden ölçülerek bedeli ödenir.			
8	15.335.1506	8 cm kalınlıkta yüzeyi düzgün levhalar (XPS - 300 Kpa basınç dayanımlı) ile yatayda (zemine oturan (toprak temaslı) döşemelerde veya ters teras çatılarda) ısı yalıtımı yapılması	m <sup>2</sup>		
		Teknik Tarifi: İdarece onaylanmış proje ve detaylarına göre, ısı yalıtım levhasının serileceği zemin üzerine, 8 cm kalınlıktaki XPS levhaların aralarında boşluk kalmaksızın serilmesi, inşaat yerindeki yükleme, yatay ve düşey taşıma, boşaltma, her türlü malzeme ve zayıtı, işçilik araç ve gereç giderleri, yüklenici genel giderleri ve kârı dâhil 1 m <sup>2</sup> fiyatı: Ölçü: Projedeki ölçülere göre yalıtım yapılan bütün yüzeyler hesaplanır. Not: 1) Extrüde polistren köpüğün kalınlığı yapılacak ısı hesabına göre tespit edilecektir. 2) Toprak temaslı döşemelerin veya ters teras çatıların yalıtımında; a- Isı yalıtım levhalarının kenar profili binili (lambalı) olmalıdır. b- Basma mukavemeti %10 şekil bозukluğunda en az >30 N/mm <sup>2</sup> (300 Kpa) olmalıdır. c- Difüzyon ile su emme oranı 50 °C ile 1 °C arasında %3 ten az olmalıdır.			
9	15.270.1005	Çimento esaslı polimer modifiyeli iki bileşenli kullanıma hazır yalıtım harcı ile 2 kat halinde toplam 1.5 mm kalınlıkta su yalıtımı yapılması	m <sup>2</sup>		
		Teknik Tarifi: Tasdikli detay projesine göre hazırlanmış yüzeylerin oynak, kırık, çatlak parçalardan, yağ, toz ve benzeri yapışmayı engelleyecek kalıntılardan arındırılması ve ürün teknik uygulama şartlarına uygun şekilde yıkanması, çimento esaslı polimer modifiyeli iki bileşenli yalıtım harcının A ve B bileşenlerinin ürün teknik uygulama şartlarına uygun oranlarda, topaksız, homojen bir hale getirilinceye kadar karıştırılması ve elde edilen harcın, kurumuş yüzey üzerine, birinci kat olarak fırça, mala yada püskürtme yöntemi ile aynı doğrultuda uygulanması, ürün teknik uygulama şartlarına uygun süre geçtikten sonra ikinci kat olarak, çimento esaslı polimer modifiyeli iki bileşenli yalıtım harcının, birinci kat uygulamaya dik şekilde fırça, mala ya da püskürtme yöntemi ile yüzeye uygulanması, her türlü malzeme ve zayıtı, işçilik araç ve gereç giderleri, iş yerinde yükleme, yatay ve düşey taşıma, boşaltma, gerektiğinde çalışma sehpaları kurulması ve sökülmesi ile yüklenici genel giderleri ve kârı dâhil 1 m <sup>2</sup> fiyatı: Ölçü: Projedeki ölçülere göre yalıtım yapılan bütün yüzeyler hesaplanır.			
10	15.540.1102	Demir yüzeylere iki kat antipas, iki kat sentetik boya yapılması	m <sup>2</sup>		
		Teknik Tarifi: Demir imalat yüzeylerinin zımpara ve tel fırça ile temizlenmesi, 0,100 kg 1.kat, 0,100 kg 2.kat (her kat farklı renkte) antipas sürülmesi, 0,100 kg 1.kat, 0,100 kg 2.kat istenilen renkte sentetik boya ile boyanması, her türlü malzeme ve zayıtı, işçilik, yüklenici genel giderleri ve kârı dâhil 1 m <sup>2</sup> fiyatı : Ölçü: a) Mobilyalarda boyanan yüzeyler ölçülür. b) Kapı ve bölmelerde; 1) Telaro kasalı olanlarda; sıvadan sıvaya iki yüzü ölçülür. 2) Kasalı (pervazsız) olanlarda; kasadan kasaya düşey düzlemdeki iki yüzün ölçüsüne kasa alanları dâhil edilir. 3) Kasa ve pervazlı olanlarda pervazdan pervaza iki yüzün ölçüsüne kasa dâhil edilir. 4) Bütün ölçülerde, girinti, çıkıntı ve cam boşlukları ölçüye katılmaz. Pencere kenarında çıta varsa, ölçü buradan alınır.			

**Yusuf GÖLCİ**  
İnşaat Teknikeri

Oskara/012-yt

## TEKNİK ŞARTNAME

İşin Adı: İSKENDERUN KARAYILAN SARAÇ ORTAOKULU ONARIM İŞİ

İş Grubu: Ana Grup>İnşaat İmalatları

Sayfa 2 / 2

S. No	Poz No	İmalatın Cinsi	Birim	Miktarı	Persantaj (%)
		c) Camedân ve pencerelerde; 1)Camedân ve pervazlı pencerelerde; pervaz dışına pervazsız pencerelerde, siva yüzünden siva yüzüne olmak üzere düşey düzlemdeki alanı ölçülür. Yalnız bir satih hesabı alınır, iki satih boyanır. Cam boşluğu çıkarılmaz, denizlik, kasa ve kenarları mevcut ise ayrıca ölçülerek, alana ilâve edilir. 2) Çift pencerelerde aynen ölçülür, iki pencere arasındaki ahşap kasa ayrı ölçülür ve alan ilâve edilir. Her iki pencerenin iki yüzü boyanır, birer yüzü hesap edilir. Cam boşluğu çıkarılmaz. d) Parmaklık ve korkuluklarda bir yüzün düşey düzlemdeki izdüşüm alanı ölçülür. Boşluk düşülmez. e) Kolon, çatı makası, kiriş, kuranglez ve benzeri demir imalâta boyanan yüzler ölçülür.			
11	15.275.1101	250/350 kg çimento dozlu kaba ve ince harçla siva yapılması (dış cephe sıvası)	m <sup>2</sup>		
		Teknik Tarifi: 1 m <sup>3</sup> dişli kuma 250 kg çimento katılması ile hazırlanan harçla ortalama 2 cm kalınlığında kaba siva yapılması, üzerine 1 m <sup>3</sup> mil kumuna 350 kg çimento ilavesiyle hazırlanan harçla ortalama 0,8 cm kalınlığında ince siva yapılması, duvar yüzeyinin temizlenmesi, gerekli zamanlarda sulanması, her türlü malzeme ve zayıtı, işçilik, çalışma sehpaları, inşaat yerindeki yüklenme, yatay ve düşey taşıma, boşaltma, müteahhit genel giderleri ve kârı dâhil, 1 m <sup>2</sup> fiyatı: ÖLÇÜ: Sıvanan bütün yüzeyler projesi üzerinden hesaplanır.			
12	15.250.1001	200 kg çimento dozlu tesviye tabakası yapılması	m <sup>2</sup>		
		Teknik Tarifi: Proje ve detay projesine göre, tesviye tabakası yapılacak yerin temizlenmesi, yıkanması, 1 m <sup>3</sup> dişli kuma 200 kg çimento katılarak elde edilen harçla ortalama 3 cm kalınlığında mastarında sıkıştırılarak tesviye tabakası yapılması, gerektiğinde sulanması, harç ve benzeri artıklardan temizlenmesi için gerekli her türlü malzeme ve zayıtı, işçilik, inşaat yerindeki yüklenme, yatay ve düşey taşıma, boşaltma, yüklenici genel giderleri ve kârı dâhil, 1 m <sup>2</sup> fiyatı : Ölçü: Tesviye yapılan yerin alanı projesi üzerinden hesaplanır.			
13	15.250.1101	2.5 cm kalınlığında 400 kg çimento dozlu şap yapılması	m <sup>2</sup>		
		Teknik Tarifi: Proje ve detay projesine göre, şap yapılacak yüzeyin temizlenmesi, yıkanması, 1 m <sup>3</sup> kuma 400 kg çimento katılarak elde edilen harçla 2x2 cm kesitinde rendelenmiş çitalarla yapılan anolara şaşırtmalı ortalama 2,5 cm kalınlığında mala perdahlı şap yapılması, gerektiğinde sulanması, temizlenmesi, yıkanması için gerekli her türlü malzeme ve zayıtı, işçilik, inşaat yerindeki yüklenme, yatay ve düşey taşıma, boşaltma, yüklenici genel giderleri ve kârı dâhil, 1 m <sup>2</sup> fiyatı: Ölçü: Şap yapılan yerin alanı projesi üzerinden hesaplanır.			

  
Yusuf GÖLCİ  
İnşaat Teknikeri