

İhale Makamı

İŞ KALEMLERİ PURSANTAJLARI (YÜZDELERİ)

(Yüzdeler toplam yaklaşık maliyete göre dir)

İşin Adı: Reyhanlı Ahi Evran Mesleki ve Teknik Anadolu Lisesi -E- Sınav Salonu Yapım İşi

İş Grubu: Ana Grup>İnşaat İmalatları

Sayfa 1 / 1

S. No	Poz No	İmalatın Cinsi	Birim	Miktarı	Pursantaj (%)
1	15.185.1014	Ön yapımlı bileşenlerden oluşan tam güvenli, tavanlar için iş iskelesi yapılması. (0,00-21,50 m arası)	m ³		10,243391
2	15.540.1112	Demir yüzeylere iki kat antipas, iki kat sentetik boya yapılması	m ²		0,249574
3	15.540.1245	Eski boyalı yüzeylere astar uygulanarak iki kat su bazlı mat boya yapılması (iç cephe)	m ²		9,041737
4	15.535.1025	60x60 cm ebadında 0,70 mm kalınlığında minimum 20 mikron elektrostatik toz boyalı (polyester esaslı) deliksiz alüminyum plakadan (EN AW 3000 serisi) gizli taşıyıcı sistem asma tavan yapılması	m ²		41,742265
5	15.550.1202	Lama ve profil demirlerden çeşitli demir işleri yapılması ve yerine konulması	kg		3,255974
6	15.365.1001	Çimento esaslı kendiliğinden yerleşen (self leveling) harç ile ortalama 2 mm kalınlıkta zemin tesviyesi yapılması ve üzerine 2 mm kalınlıkta PVC esaslı yer döşeme malzemeleri ile döşeme kaplaması yapılması (homojen - Grup P - 04.443/A2A)	m ²		35,467046

Toplam: 100,0000 -

Ali Aslan YASAN
İnşaat Teknikeri

İhale

Makamı

Birim Fiyat Tarifleri

İşin Adı: Reyhanlı Ahi Evran Mesleki ve Teknik Anadolu Lisesi -E- Sınav Salonu Yapım İş

İş Grubu: Ana Grup>İnşaat İmalatları

Sayfa 1 / 2

S. No	Poz No	İmalatın Cinsi	Birim	Miktarı	Pursantaj (%)
1	15.185.1014	Ön yapımlı bileşenlerden oluşan tam güvenli, tavanlar için iş iskelesi yapılması. (0,00-21,50 m arası)	m ³		
		<p>Teknik Tarifi: Yapıların tavanlarında yapılacak imalatlar için sabit olarak kullanılmak üzere, mevzuatına, (iş sağlığı ve güvenliği kanunu, yapı işlerinde iş sağlığı ve güvenliği yönetmeliği, iş ekipmanlarının kullanımında sağlık ve güvenlik şartları yönetmeliği, ahşap ve ön yapımlı çelik ile alüminyum alaşımli bileşenlerden oluşan dış cephe iskelelerine dair tebliğ vb. tüm mevzuat) malzeme ve tasarım standartlarına, projesine uygun, ön yapımlı bileşenlerden oluşan ve yük sınıfı min. 4 olan tam güvenli tavanlar için iş iskelesinin gerekli güvenlik önlemleri alınarak kurulması ve sökülmesi, her türlü malzeme ve zaiyatı, inşaat yerindeki yükleme, yatay ve düşey taşıma, boşaltma işçilik, araç ve gereç giderleri, yüklenici genel giderleri ve kârı dâhil, 1 m³ fiyatı: Ölçü: İskele oturma yüzeyi ile tavan arasındaki yüksekliğin 1,50 m noksanı, iskele yüksekliği olarak kabul edilir ve bulunan bu yükseklik ile iskele oturma yüzey alanının çarpımı iş iskelesi hacmi olarak hesaplanır. Not: 1) Bir mahal çevreleyen alandaki tavanın iş iskelesini gerektirecek bir imalat yapılması söz konusu ise; tavan için iskele bedeli verilir ayrıca, duvarlar için iş iskelesi bedeli verilmaz. 2) Bir mahalde kurulan iş iskelesi, o mahalde yapılacak olan ve iş iskelesi kurulmasını gerektiren tüm imalatların yapımı için kurulduğu kabul edilir ve bu mahal için iskele bedeli bir kere verilir. 3) Bu poz 3,00 metreden yüksekteki tavan inşaatı ile bu nitelikteki müferit inşaatlara uygulanır. 4) Yüksekliği 3,00 metre ve 3,00 metreden aşağı olan inşaatlara iş iskelesi bedeli verilmaz. 5) Gerekli durumlarda file, branda vb. ile güvenlik tedbirleri alınır. Ayrıca bedel ödenmez. 6) İskele standartlarına, mevzuatına ve projesine uygun olarak yapıldığı hususu, yapı denetim görevlisi ve yüklenici ile birlikte tutanağa bağlanacak ve bu tutanak idarenin onayına sunulacaktır. Ayrıca, iskele genel ve detay durumunu gösterecek şekilde CD ye aktarılacak ve bu CD tutanak ekine konulacaktır. Bu tutanak ve CD'nin ödeme evraklarına eklenmesi gerekmekte olup bu hususlar yerine getirilmeden iskele bedeli ödenmez. 7) İskeleden çıkan malzeme yükleniciye aittir.</p>			
2	15.540.1112	Demir yüzeylere iki kat antipas, iki kat sentetik boya yapılması	m ²		
		<p>Teknik Tarifi: Demir imalat yüzeylerinin zımpara ve tel fırça ile temizlenmesi, 0,091 lt 1.kat, 0,096 lt 2.kat istenilen renkte sentetik boya ile boyanması, her türlü malzeme ve zaiyatı, işçilik, yüklenici genel giderleri ve kârı dâhil 1 m² fiyatı : Ölçü: a) Mobilyalarda boyanan yüzeyler ölçülür. b) Kapı ve bölmelerde: 1) Telaro kasalı olanlarda; sıvadan sıvaya iki yüzü ölçülür. 2) Kasalı (pervazsız) olanlarda; kasadan kasaya düşey düzlemdeki iki yüzün ölçüsüne kasa alanları dâhil edilir. 3) Kasa ve pervazlı olanlarda pervazdan pervaza iki yüzün ölçüsüne kasa dâhil edilir. 4) Bütün ölçülerde, girinti, çıkıntı ve cam boşlukları ölçüye katılmaz. Pencere kenarında çıta varsa, ölçü buradan alınır. c) Camekân ve pencerelerde: 1) Camekân ve pervazlı pencerelerde; pervaz dışına pervazsız pencerelerde, siva yüzünden siva yüzüne olmak üzere düşey düzlemdeki alanı ölçülür. Yalnız bir satih hesaba alınır, iki satih boyanır. Cam boşluğu çıkarılmaz, denizlik, kasa ve kenarları mevcut ise ayrıca ölçülerek, alana ilâve edilir. 2) Çift pencerelerde aynen ölçülür, iki pencere arasındaki ahşap kasa ayrı ölçülür ve alan ilâve edilir. Her iki pencerenin iki yüzü boyanır, birer yüzü hesap edilir. Cam boşluğu çıkarılmaz. d) Parmaklık ve korkuluklarda bir yüzün düşey düzlemdeki izdüşüm alanı ölçülür. Boşluk düşülmez. e) Kolon, çatı makası, kiriş, kuranglez ve benzeri demir imalatta boyanan yüzler ölçülür.</p>			
3	15.540.1245	Eski boyalı yüzeylere astar uygulanarak iki kat su bazlı mat boya yapılması (iç cephe)	m ²		
		<p>Teknik Tarifi: Eski boyalı yüzeylerin kabaran dökülen yerlerinin temizlenmesi, gerekli alçı /macun tamirinin yapılması, zımparalanması, tek kat m2 de 0,070 Lt su bazlı astar sürülmesi, istenilen renkte 2 katta ortalama 0,146 lt su bazlı mat boya yapılması için her türlü malzeme ve zaiyatı, işçilik, yüklenici genel giderleri ve kârı dâhil, 1 m² fiyatı: Ölçü: Projesi üzerinden boya yapılan yüzeyler ölçülür. Tüm boşluklar düşülür. Not: 3 m den yüksek duvar ve tavanlarda ayrıca iş iskelesi verilir. Sıva için iş iskelesi varsa, ayrıca boyaya verilmaz.</p>			
4	15.535.1025	60x60 cm ebadında 0,70 mm kalınlığında minimum 20 mikron elektrostatik toz boyalı (polyester esaslı) deliksiz alüminyum plakadan (EN AW 3000 serisi) gizli taşıyıcı sistem asma tavan yapılması	m ²		
		<p>Teknik Tarifi: İdarece onaylanmış proje ve detaylarına göre minimum 0,60 mm kalınlığında galvanizli sacdan mamul gizli taşıyıcı profillerin 40 cm uzunluğunda 4 mm çapındaki özel ayarlı galvanizli çelik askı takımları ile 60 cm aralıklı mesafede ve istenilen kottaki düzeyde teraziye alınarak asılması, tavan kenarlarına min 1 mm kalınlığında gizli taşıyıcı sistemin alüminyum C profillerinin dönülmesi, gizli taşıyıcı profillerin altından istenilen renkte (60x60) cm ebadında (0,70 mm kalınlığında alüminyum plakanın iki tarafı 20 mikron kalınlığında polyester esaslı elektrostatik toz boyalı tırmaklı alüminyum plakaların (EN AW 3000 Serisi) yerleştirilmesi, elektrik armatürleri veya tesisat özelliklerine göre yerlerinin açılması suretiyle asma tavan teşkili için her türlü malzeme ve zaiyatı, atölye masrafları, iş yerinde yatay ve düşey taşıma, boşaltma, işçilik, yüklenici genel giderleri ve kârı dâhil, 1 m² fiyatı: Ölçü: 1) Asma tavan yapılan yüzeyler ölçülür. 2) 0,25 m²'den küçük havalandırma ve elektrik armatürleri boşlukları ile diğer boşluklar düşülmez.</p>			
5	15.550.1202	Lama ve profil demirlerden çeşitli demir işleri yapılması ve yerine konulması	kg		
		<p>Teknik Tarifi: Çeşitli çelik çubuk, lama ve profil demirlerden yapılan her çeşit merdiven balkon köprü korkulukları, pencere ve bahçe parmaklıkları, çatıya çıkma, fosseptik ve benzeri yerlere yapılan merdivenler, ızgara ve benzeri işlerin yapılması için demir perçin, civata, kaynak ve her türlü malzeme ve zaiyatı, iş yerinde yükleme, yatay ve düşey taşıma, boşaltma, işçilik, yüklenici genel giderleri ve kârı dâhil, (boya bedelli hariç) 1 kg fiyatı : Ölçü: İmalât ve varsa tespit malzemesi ile birlikte boyanmadan ve montajdan önce tartılır. Not: Ancak idareler lüzum gördüğü takdirde proje boyutları üzerinden bütün profillerin ve düğüm noktaları levhalarının cetveldeki ağırlıklarına nazaran tartı ağırlığını tahkik edebilir. Bu tartı neticesinde; cetvellere nazaran %7 ağırlık fazlası da ödeme yapılır, %7'den fazla ağırlık dikkate alınmaz. Bu tartı neticesinde bulunan ağırlığın cetveldekinden az olması halinde yapılan imalâtın idarece kabul edilmesi şartıyla tartı esas alınır.</p>			
6	15.365.1001	Çimento esaslı kendiliğinden yerleşen (self leveling) harç ile ortalama 2	m ²		

İhale

Makamı

Birim Fiyat Tarifleri

İşin Adı: Reyhanlı Ahi Evran Mesleki ve Teknik Anadolu Lisesi -E- Sınav Salonu Yapım İşi

İş Grubu: Ana Grup>İnşaat İmalatları

Sayfa 2 / 2

S. No	Poz No	İmalatın Cinsi	Birim	Miktarı	Pursantaj (%)
		mm kalınlıkta zemin tesviyesi yapılması ve üzerine 2 mm kalınlıkta PVC esaslı yer döşeme malzemeleri ile döşeme kaplaması yapılması (homojen - Grup P - 04.443/A2A)			
<p>Teknik Tarifi: Detayları 15.190.1007 de belirtilen harç uygulandıktan ve yeterli kuruma süresi geçtikten sonra yüzeyde oluşabilecek olası dalgalanmaların giderilmesi, üzerine 0,350 kg/m² sarfiyat ile akrilik esaslı PVC yapıştırıcının sürülmesi, 2,0 mm kalınlıkta homojen Pvc (Grup P) döşeme kaplama malzemesinin serilmesi ve sıkıca yapıştırılması, malzeme ek yerlerinde oluşan derzlere kaplama rengine uygun PVC kaynak kordonunun yerleştirilmesi ve sıcak kaynakla birleştirilmesi her türlü malzeme ve zayıflık, işçilik, iş yerinde yükleme, yatay ve düşey taşıma, boşaltma ile yüklenici kârı ve genel giderler dâhil, 1 m² fiyatı:</p> <p>Ölçü:</p> <p>1) Kaplama yapılan yüzeyler projesi üzerinden ölçülür.</p> <p>2) Kendinden dönüşlü kepli süpürgelik yapılması halinde; projedeki ölçülere göre süpürgelik dâhil kaplama yapılan yüzeyler ölçülür. Ayrıca, süpürgelik bedeli kendi pozundan ödenir</p> <p>Not:</p> <p>1) PVC yer döşeme malzemesinin EN 649 standardına uygun olarak üretildiğini belirten, uluslar arası onaylanmış akredite bir kuruluş tarafından verilen uygunluk sertifikası istenir. Yangın sınıfı ile hacim kaybı ve aşınma kalınlık kaybı test sonuçlarının, üreticisi tarafından uluslar arası web sayfalarında yayımlanmış olması şartı aranır.</p> <p>2) PVC yer döşeme malzemesi idarenin bilgisi dâhilinde test edilir. Ödeme evrakı ile birlikte laboratuvar deney raporları istenir.</p>					


Ali Aslan YASAN
İnşaat Teknikeri

MAHAL LİSTESİ

Sayfa 1 / 1

İşin Adı: Reyhanlı Ahi Evran Mesleki ve Teknik Anadolu Lisesi -E- Sınav Salonu Yapım İşi

İş Grubu: Ana Grup>İnşaat İmalatları

15.185.1014: Ön yapımlı bileşenlerden oluşan tam güvenli, tavanlar için iş iskelesi yapılması. (0,00-21,50 m arası)	m ³
SALON TAVANI, SİSTEM ODASI TAV.	
15.540.1112: Demir yüzeylere iki kat antipas, iki kat sentetik boya yapılması	m ²
E SALON GİRİŞİ DEMİR KORKULUK	
15.540.1245: Eski boyalı yüzeylere astar uygulanarak iki kat su bazlı mat boya yapılması (iç cephe)	m ²
SİSTEM ODASI DUVARI VE E SALON DUVARI	
15.535.1025: 60x60 cm ebadında 0,70 mm kalınlığında minimum 20 mikron elektrostatik toz boyalı(polyester esaslı) deliksiz alüminyum plakadan (EN AW 3000 serisi) gizli taşıyıcı sistem asma tavan yapılması	m ²
SALON TAVANI, SİSTEM ODASI TAV.	
15.550.1202: Lama ve profil demirlerden çeşitli demir işleri yapılması ve yerine konulması	kg
E SALON GİRİŞ KAPISINA	
15.365.1001: Çimento esaslı kendiliğinden yerleşen (self leveling) harç ile ortalama 2 mm kalınlıkta zemin tesviyesi yapılması ve üzerine 2 mm kalınlıkta PVC esaslı yer döşeme malzemeleri ile döşeme kaplaması yapılması (homojen - Grup P - 04.443/A2A)	m ²
E-SALON VE SİSTEM ODASI ZEMİNİ	


Ali Aslan YASAN
İnşaat Teknikeri

İŞ KALEMLERİ PURSANTAJLARI (YÜZDELERİ)

(Yüzdeleler iş grubunun tutarına göreler)

İşin Adı: Reyhanlı Ahi Evran Mesleki ve Teknik Anadolu Lisesi

İş Grubu: Ana Grup>Elektrik Tesisatı

Sayfa 1 / 1

S. No	Poz No	İmalatın Cinsi	Birim	Miktarı	Pursantaj (%)
1	35.190.1301	En az 20 x 12 mm (tek bölmeli) PVC kablo kanalları	m		0,616598
2	35.190.1302	En az 40 x16 mm (iki bölmeli) PVC kablo kanalları	m		1,402986
3	35.190.1305	En az 100 x 50 mm arası (üç bölmeli) PVC kablo kanalları	m		10,890272
4	35.100.6405	0,40-0,50 m ² 'ye kadar (0,50 m ² dahil), Sıva üstü sac tablolar (TS 3367 EN 60439-1) Not: "Tip testler" yaptırılarak,buna ait test sonuçları İdareye verilecektir	Adet		2,247774
5	35.120.1106	3x63 A'e kadar, Kademeli tip pako şalterler	Adet		0,391557
6	35.110.1101	3x10A'den 3x63A'e kadar, İcu: 35 kA, I1 (0,8-1) In, 3 kutuplu, 400 V AC'de en az İcu: 35 kA, Termik Koruma ayarlı, Manyetik Koruma Sabit, Kompakt tip termik ve manyetik koruyuculu şalterler	Adet		1,689534
7	35.125.1102	3x16 A'e kadar, Kuru tip koruyucusuz kontaktörler (TS -3629) (TS EN 60947-4-1)	Adet		0,504931
8	35.115.1021	4x40 A'e kadar (30 mA), Kaçak akım koruma şalterleri (TS EN 61008-1/TS EN 61008-2-1)	Adet		0,432201
9	35.105.1110	16 A'e kadar (3 kA), Anahtarlı Otomatik Sigortalar (3 kA kesme kapasiteli)	Adet		0,877040
10	35.105.1111	25 A'e kadar (3 kA), Anahtarlı Otomatik Sigortalar (3 kA kesme kapasiteli)	Adet		0,175408
11	35.105.1133	Üç fazlı 63 A'e kadar (3 kA), Anahtarlı Otomatik Sigortalar (3 kA kesme kapasiteli)	Adet		0,801466
12	35.120.1455	500 V'a kadar, İŞARET LAMBALARI	Adet		0,086934
13	35.170.1105	Sıva üstü, min. 60x60 ebatlarında LED li tavan armatürü (ışık akısı en az 3300 lm, armatür ışık sal verimi en az 100 lm/w olan).	Adet		10,178930
14	35.190.1100	Kablo Tava Sistemleri	kg		9,664983
15	35.190.1702	Topraklı UPS prizi (kırmızı renkli) 16 A-250 V, (45x45 mm), Kablo Kanal Prizleri	Adet		2,710978
16	35.190.1704	Data prizi CAT 5e veya CAT 6e RJ-45 (8 kontaklı) (22,5x45 mm), Kablo Kanal Prizleri	Adet		3,374324
17	35.150.1564	4x10 mm ² , Kurşunsuz PVC izoleli kablolar ile besleme hattı tesisi (NHXMH, en az 300/500 V)	m		13,009898
18	35.150.2151	3x2.5 mm ² , 1 kV yer altı kabloları ile kolon ve besleme hattı tesisi (N2XH, 0,6/1 kV)	m		15,276094
19	35.150.2102	1x10 mm ² , 1 kV yer altı kabloları ile kolon ve besleme hattı tesisi (N2XH, 0,6/1 kV)	m		3,450729
20	35.515.7030	Utp Cat6H HALOJEN FREE 4x2x23 AWG, BAKIR DATA KABLoları	m		18,261843
21	35.505.7301	24 Portlu, Utp Cat6 Patch Panel	Adet		3,955521

Toplam: 100,0000 -

Ahmet DALGA
Elektrik Teknikeri

MAHAL LİSTESİ

İşin Adı: Reyhanlı Ahi Evran Mesleki ve Teknik Anadolu Lisesi

İş Grubu: Ana Grup>Elektrik Tesisatı

Sayfa 1 / 2

S. No	Poz No	İmalatın Cinsi	Birim	Miktarı	Porsantaj (%)
1	35.190.1301	En az 20 x 12 mm (tek bölmeli) PVC kablo kanalları	m		
		Enerji ve Data kablo Muhafazası için montajı yapılacaktır			
2	35.190.1302	En az 40 x16 mm (iki bölmeli) PVC kablo kanalları	m		
		Enerji ve Data kablo Muhafazası için montajı yapılacaktır			
3	35.190.1305	En az 100 x 50 mm arası (üç bölmeli) PVC kablo kanalları	m		
		Enerji ve Data kablo Muhafazası için montajı yapılacaktır			
4	35.100.6405	0,40-0,50 m ² 'ye kadar (0,50 m ² dahil), Sıva üstü sac tablolar (TS 3367 EN 60439-1) Not: "Tip testler" yaptırılarak,buna ait test sonuçları İdareye verilecektir	Adet		
		E sınav Salonu enerji panosu olarak sistem odasına montajı yapılacaktır			
5	35.120.1106	3x63 A'e kadar, Kademeli tip pako şalterler	Adet		
		E sınav Enerji panosuna montajı yapılacaktır			
6	35.110.1101	3x10A'den 3x63A'e kadar, İcu: 35 kA, I1 (0,8-1) In, 3 kutuplu, 400 V AC'de en az İcu: 35 kA, Termik Koruma ayarlı, Manyetik Koruma Sabit, Kompakt tip termik ve manyetik koruyuculu şalterler	Adet		
		Okulun Ana Elektrik Dağıtım Panosuna Montajı yapılacaktır.			
7	35.125.1102	3x16 A'e kadar, Kuru tip koruyucusuz kontaktörler (TS -3629) (TS EN 60947-4-1)	Adet		
		E sınav Enerji panosuna montajı yapılacaktır			
8	35.115.1021	4x40 A'e kadar (30 mA), Kaçak akım koruma şalterleri (TS EN 61008-1/TS EN 61008-2-1)	Adet		
		E sınav Enerji panosuna montajı yapılacaktır			
9	35.105.1110	16 A'e kadar (3 kA), Anahtarlı Otomatik Sigortalar (3 kA kesme kapasiteli)	Adet		
		E sınav Enerji panosuna montajı yapılacaktır			
10	35.105.1111	25 A'e kadar (3 kA), Anahtarlı Otomatik Sigortalar (3 kA kesme kapasiteli)	Adet		
		E sınav Enerji panosuna montajı yapılacaktır			
11	35.105.1133	Üç fazlı 63 A'e kadar (3 kA), Anahtarlı Otomatik Sigortalar (3 kA kesme kapasiteli)	Adet		
		E sınav Enerji panosuna montajı yapılacaktır			
12	35.120.1455	500 V'a kadar, İŞARET LAMBALARI	Adet		
		E sınav Enerji panosuna montajı yapılacaktır			
13	35.170.1105	Sıva üstü, min. 60x60 ebatlarında LED li tavan armatürü (ışık akısı en az 3300 lm, armatür ışık verimi en az 100 lm/w olan).	Adet		
		E sınav salonu ve sistem odası aydınlatma armatürü olarak montajı yapılacaktır			
14	35.190.1100	Kablo Tava Sistemleri	kg		
		E sınav salonuna yapılacak plastik kablo kanallarının montajı için duvara montajı yapılacaktır.			
15	35.190.1702	Topraklı UPS prizi (kırmızı renkli) 16 A-250 V, (45x45 mm), Kablo Kanal Prizleri	Adet		
		E sınav salonuna kablo kanalı üzerine montajı yapılacaktır. Masalara şartnamede belirtilen şekilde ve sayıda montajı yapılacaktır			
16	35.190.1704	Data prizi CAT 5e veya CAT 6e RJ-45 (8 kontaklı) (22,5x45 mm), Kablo Kanal Prizleri	Adet		
		E sınav salonuna kablo kanalı üzerine montajı yapılacaktır. Masalara şartnamede belirtilen şekilde ve sayıda montajı yapılacaktır			
17	35.150.1564	4x10 mm ² , Kurşunsuz PVC izoleli kablolar ile besleme hattı tesisi (NHXMH, en az 300/500 V)	m		
		E sınav salonu enerji besleme kablosu olarak okulun ana dağıtım panosundan çekilecektir.			
18	35.150.2151	3x2.5 mm ² , 1 kV yer altı kabloları ile kolon ve besleme hattı tesisi (N2XH, 0,6/1 kV)	m		
		E sınav salonundaki prizlerin besleme kablosu ve şartnamede belirlenen cihazların besleme hattı olarak kablo kanalı içinden çekilecektir.			
19	35.150.2102	1x10 mm ² , 1 kV yer altı kabloları ile kolon ve besleme hattı tesisi (N2XH, 0,6/1 kV)	m		

MAHAL LİSTESİ

İşin Adı: Reyhanlı Ahi Evran Mesleki ve Teknik Anadolu Lisesi

İş Grubu: Ana Grup>Elektrik Tesisatı

Sayfa 2 / 2

S. No	Poz No	İmalatın Cinsi	Birim	Miktarı	Porsantaj (%)
		Okulun Ana toprak barasından E sınav salonu enerji panosuna toprak hattı olarak çekilecektir.			
20	35.515.7030	Utp Cat6H HALOJEN FREE 4x2x23 AWG, BAKIR DATA KABLOLARI	m		
		E sınav salonu kamera ve data hattı olarak şartnamede belirtilen yerlere çekilecektir.			
21	35.505.7301	24 Portlu, Utp Cat6 Patch Panel	Adet		
		E sınav salonu data prizlerinin sonlandırılması için sistem odasına kurulacak kabine montajı yapılacaktır.			

Ahmet DALGA
Elektrik Teknikeri

Birim Fiyat Tarifleri

İşin Adı: Reyhanlı Ahi Evran Mesleki ve Teknik Anadolu Lisesi

İş Grubu: Ana Grup>Elektrik Tesisatı

Sayfa 1 / 3

S. No	Poz No	İmalatın Cinsi	Birim	Miktarı	Pursantaj (%)
1	35.190.1301	En az 20 x 12 mm (tek bölmeli) PVC kablo kanalları	m		
<p>Teknik Tarifi: PVC Kablo Kanalları: (Ölçü: m)Bina içinde; kuvvetli ve zayıf akım iletkenlerinin emniyetli şekilde taşınmasında kullanılmak üzere tasarlanmış, TS EN 50085-1, TS EN 50085-2-1, standartlarına uygun, TS EN 60695-2-11 standardına uygun olarak alev iletmeyen, malzemeden imal edilmiş, mekanik darbelerle dayanıklı, kendiliğinden sönen PVC, atmosferik ve UV ışınlarına dayanıklı, IP 40 koruma sınıflı, CE uygunluk işareti ile piyasaya arz edilmiş Atık Elektrikli Ve Elektronik Eşyaların Kontrolü (RoHS) yönetmeliğine uygun, -25°C ila +60°C ortam sıcaklığında çalışabilen, dielektrik akımı 260 kW/cm' ye dayanıklı, RAL 9010 beyaz renkli,(100 mm ve üstündeki ebatlardaki kanallar içten kilitlemeli ve folyo kaplamalı), Kullanılan iç köşe, dış köşe ve dirsek aksesuarları menteşeli tip ve hareketli olan, Kanal tabanlarında duvara montajı kolaylaştıran şablonlaşmış dikey ve yatay montaj delikleri bulunan, PVC kanalların temini, işyerine nakli, yerine montajı, bağlantılarının yapılması, iç köşe,dış köşe,dirsek,sonlandırma,T dirsek ve çerçeveler gibi her türlü bağlantı elemanları dâhil işler halde teslimi.</p>					
2	35.190.1302	En az 40 x16 mm (iki bölmeli) PVC kablo kanalları	m		
<p>Teknik Tarifi: PVC Kablo Kanalları: (Ölçü: m)Bina içinde; kuvvetli ve zayıf akım iletkenlerinin emniyetli şekilde taşınmasında kullanılmak üzere tasarlanmış, TS EN 50085-1, TS EN 50085-2-1, standartlarına uygun, TS EN 60695-2-11 standardına uygun olarak alev iletmeyen, malzemeden imal edilmiş, mekanik darbelerle dayanıklı, kendiliğinden sönen PVC, atmosferik ve UV ışınlarına dayanıklı, IP 40 koruma sınıflı, CE uygunluk işareti ile piyasaya arz edilmiş Atık Elektrikli Ve Elektronik Eşyaların Kontrolü (RoHS) yönetmeliğine uygun, -25°C ila +60°C ortam sıcaklığında çalışabilen, dielektrik akımı 260 kW/cm' ye dayanıklı, RAL 9010 beyaz renkli,(100 mm ve üstündeki ebatlardaki kanallar içten kilitlemeli ve folyo kaplamalı), Kullanılan iç köşe, dış köşe ve dirsek aksesuarları menteşeli tip ve hareketli olan, Kanal tabanlarında duvara montajı kolaylaştıran şablonlaşmış dikey ve yatay montaj delikleri bulunan, PVC kanalların temini, işyerine nakli, yerine montajı, bağlantılarının yapılması, iç köşe,dış köşe,dirsek,sonlandırma,T dirsek ve çerçeveler gibi her türlü bağlantı elemanları dâhil işler halde teslimi.</p>					
3	35.190.1305	En az 100 x 50 mm arası (üç bölmeli) PVC kablo kanalları	m		
<p>Teknik Tarifi: PVC Kablo Kanalları: (Ölçü: m)Bina içinde; kuvvetli ve zayıf akım iletkenlerinin emniyetli şekilde taşınmasında kullanılmak üzere tasarlanmış, TS EN 50085-1, TS EN 50085-2-1, standartlarına uygun, TS EN 60695-2-11 standardına uygun olarak alev iletmeyen, malzemeden imal edilmiş, mekanik darbelerle dayanıklı, kendiliğinden sönen PVC, atmosferik ve UV ışınlarına dayanıklı, IP 40 koruma sınıflı, CE uygunluk işareti ile piyasaya arz edilmiş Atık Elektrikli Ve Elektronik Eşyaların Kontrolü (RoHS) yönetmeliğine uygun, -25°C ila +60°C ortam sıcaklığında çalışabilen, dielektrik akımı 260 kW/cm' ye dayanıklı, RAL 9010 beyaz renkli,(100 mm ve üstündeki ebatlardaki kanallar içten kilitlemeli ve folyo kaplamalı), Kullanılan iç köşe, dış köşe ve dirsek aksesuarları menteşeli tip ve hareketli olan, Kanal tabanlarında duvara montajı kolaylaştıran şablonlaşmış dikey ve yatay montaj delikleri bulunan, PVC kanalların temini, işyerine nakli, yerine montajı, bağlantılarının yapılması, iç köşe,dış köşe,dirsek,sonlandırma,T dirsek ve çerçeveler gibi her türlü bağlantı elemanları dâhil işler halde teslimi.</p>					
4	35.100.6405	0,40-0,50 m ² 'ye kadar (0,50 m ² dahil), Sıva üstü sac tablolar (TS 3367 EN 60439-1) Not: "Tip testler" yaptırılarak,buna ait test sonuçları idareye verilecektir	Adet		
<p>Teknik Tarifi: Sıva üstü sac tablolar: (Ölçü: Ad.: İnzarat: %60) (TS EN 61439-1/2) Not: "Tip testler" yaptırılarak,buna ait test sonuçları idareye verilecektir. . En az 1 mm. kalınlığında DKP, sacdan sıva üstü tablo tesis edilecektir. Tablo üç kısımdan müteşekkil olacaktır. Kilitlenebilir bir kapağı, köşebent veya profil iskeletli sac kutu ve anahtarla açılabilen kilidi, tablo üzerine konulacak cihazları taşıyan şasi üzerinde tablodaki cihazlara kumanda için gerekli delikler bulunan iç kapak, sac kutu kaynaklı olarak yapılacak ve üzerinde şasinin kolayca takılıp çıkarılmasını sağlayacak irtibat imkanları bulunacaktır. Kutunun projesine göre çeşitli iletkenlerin gireceği tarafta bir açıklık bulunacak ve bu açıklık kutuya vidalı olarak tespit edilen bir sac kapakla kapatılacaktır. Kablo girişleri için gerekli delikler kapak üzerinde açılacak ve delik ağızlarına iletken izolasyonunun bozulmaması için bakalit veya plastik rakor monte edilecektir. Şasi köşebent veya kıvrılarak profil verilmiş DKP, sacdan yapılacak tablo üzerine konulacak. Bütün cihazları, klemensleri v.b. malzemeyi üzerine tespit etmek mümkün olacaktır. Tablodaki cihazlara kumanda için üzerinde delikler bulunan iç kapak şasi üzerine kolayca tespit edilir durumda olacaktır. İç kapak söküldüğünde tablo içindeki bütün bağlantılar ve cihazlar meydana çıkacak, ayrıca bu kapak üzerine her cihaz için etiketler bulunacaktır. Yukarıda adları verilen üç kısmın tablo yerinden sökülmeden birbirinden ayrılması mümkün olacaktır. Tablonun üzerindeki cihazlar yerleştirilmesine ait projeler tip projelere göre hazırlanacak idareye onatılacak bundan sonra imalata geçilecektir. Tablo üzerindeki faz hatları için gerekli sayıda TS EN 60445'E uygun olarak gri, siyah ve kahverengi renklerle boyalı yanmayan tipte klemens veya bara, açık mavi boyalı nötr ve yeşil/sarı boyalı topraklama baraları bulunacak, bütün demir kısımlar bir kat sülyen ve iki kat mat tabanca boyası ile boyanacak ve tablo kapağı bükülgen iletkenle ana gövdeye bağlanıp topraklanacaktır. Tablonun temini, işyerine nakli ve montajı. Her nevi malzeme, klemensler ve işçilik dâhil işler halde teslimi. Ölçü: İç kapak alanı, onaylı projedeki değerle karşılaştırıldıktan sonra bu alanın m²'sine göre ödeme yapılacaktır. Bu bedele her türlü ufak malzeme, boya, bağlantı, montaj dâhildir. Tablo üzerindeki sigorta şalter v.b. ile topraklama tesisatı bedeli ayrıca ödenir.</p>					
5	35.120.1106	3x63 A'e kadar, Kademeli tip pako şalterler	Adet		
<p>Teknik Tarifi: Kademeli tip pako şalterler: (Ölçü: Adet)Sac veya plastik kapaklı, döner göbekli, 5 kademeye kadar pozisyonlu, kontakların açılıp kapanması dönme ile ve yaylı olarak sağlanan pako şalter pozisyon kadranı ve kumanda kol veya düğmesinin temini, montajı her nevi malzeme ve işçilik dâhil.</p>					
6	35.110.1101	3x10A'den 3x63A'e kadar, Icu: 35 kA, I1 (0,8-1) In, 3 kutuplu, 400 V AC'de en az Icu: 35 kA, Termik Koruma ayarlı, Manyetik Koruma Sabit, Kompakt tip termik ve manyetik koruyuculu şalterler	Adet		
<p>Teknik Tarifi: Kompakt tip termik ve manyetik koruyuculu şalterler: (Ölçü: Adet)Kompakt tip, havalı ortamda kesme yapan, el hareketinden bağımsız açtırma mekanizmalı, termik aşırı akım ve manyetik kısa devre koruması bulunan akım sınırlama özelliği olan Ics değeri en az %50 Icu değerine eşit olan, TS EN 60947-2 standardına uygun CE uygunluk işareti ile piyasaya arz edilmiş kompakt şalter temin ve montajı (I1: Ayarlanabilen termik koruma açma akımı, I3: Sabit veya ayarlanabilen manyetik koruma açma akımı, In: Anma akımı, Icu: Kısa devre kesme kapasitesi, Ics: İşletme kısa devre kesme kapasitesi) Not: Tip testleri yapılmış olacaktır.</p>					
7	35.125.1102	3x16 A'e kadar, Kuru tip koruyucusuz kontaktörler (TS -3629) (TS EN 60947-4-1)	Adet		
<p>Teknik Tarifi: Kuru tip koruyucusuz kontaktörler: (Ölçü: Adet)AC3 sınıfı, koruyucu röleleri bulunmayan ayrı kumanda düğmeleri ile</p>					

Birim Fiyat Tarifleri

İşin Adı: Reyhanlı Ahi Evran Mesleki ve Teknik Anadolu Lisesi

İş Grubu: Ana Grup>Elektrik Tesisatı

Sayfa 2 / 3

S. No	Poz No	İmalatın Cinsi	Birim	Miktarı	Pursantaj (%)
		kuru tip üç fazlı kontaktör temin ve montajı, yardımcı kontaklar her nevi malzeme ve işçilik dâhil. Ölçü: Monte edilmiş kontaktör adedi sayılır.			
8	35.115.1021	4x40 A'e kadar (30 mA), Kaçak akım koruma şalterleri (TS EN 61008-1/TS EN 61008-2-1)	Adet		
		Teknik Tarifi: Kaçak akım koruma şalterleri: (Ölçü: Adet) Elektrik İç Tesisat Yönetmeliklerine, şartnamelere ve standartlara uygun olarak yapılmış elektrik tesisatlarında her hangi bir kaçak olduğunda fazlar ve nötr hattı üzerinde oluşan hata akımı hissederek 10 - 30 ms. süresinde devreyi kesmek suretiyle can ve mal güvenliğini sağlayan, monofaze devrelerde 220 V., trifaze devrelerde 380 V.da çalışan diferansiyel bobinli, sistemin çalışıp çalışmadığını kontrol için üzerinde test butonu bulunan, tablo içi taşıma raylarına monte edilebilen dış etkilere karşı korumalı, hayat koruma için 30 mA, yangına karşı koruma için 300 mA, değerlerinde nötr hattı kopukluğunda bile çalışabilen, TS EN 61008-1, TS EN 61008-2-1 standartlarına uygun olarak CE uygunluk işareti ile piyasaya arz edilmiş, kaçak akım koruma şalterinin temini montajı, her nevi malzeme ve işçilik dâhil işler halde teslimi.			
9	35.105.1110	16 A'e kadar (3 kA), Anahtarlı Otomatik Sigortalar (3 kA kesme kapasiteli)	Adet		
		Teknik Tarifi: Anahtarlı Otomatik Sigortalar (3 kA kesme kapasiteli) (Ölçü: Adet) Aynı zamarında anahtar vazifesi gören 3 kA kısa devre kesme kapasiteli, 2 ve 4 kutupluları nötr ve faz kesme özelliğine haiz, B veya C eğrisi, TS 5018-1 EN 60898-1 standartlarına uygun olarak üretilmiş, CE uygunluk işareti ile piyasaya arz edilmiş otomatik sigortanın temin ve montajı, her nevi malzeme ve işçilik dâhil.			
10	35.105.1111	25 A'e kadar (3 kA), Anahtarlı Otomatik Sigortalar (3 kA kesme kapasiteli)	Adet		
		Teknik Tarifi: Anahtarlı Otomatik Sigortalar (3 kA kesme kapasiteli) (Ölçü: Adet) Aynı zamanda anahtar vazifesi gören 3 kA kısa devre kesme kapasiteli, 2 ve 4 kutupluları nötr ve faz kesme özelliğine haiz, B veya C eğrisi, TS 5018-1 EN 60898-1 standartlarına uygun olarak üretilmiş, CE uygunluk işareti ile piyasaya arz edilmiş otomatik sigortanın temin ve montajı, her nevi malzeme ve işçilik dâhil.			
11	35.105.1133	Üç fazlı 63 A'e kadar (3 kA), Anahtarlı Otomatik Sigortalar (3 kA kesme kapasiteli)	Adet		
		Teknik Tarifi: Anahtarlı Otomatik Sigortalar (3 kA kesme kapasiteli) (Ölçü: Adet) Aynı zamarında anahtar vazifesi gören 3 kA kısa devre kesme kapasiteli, 2 ve 4 kutupluları nötr ve faz kesme özelliğine haiz, B veya C eğrisi, TS 5018-1 EN 60898-1 standartlarına uygun olarak üretilmiş, CE uygunluk işareti ile piyasaya arz edilmiş otomatik sigortanın temin ve montajı, her nevi malzeme ve işçilik dâhil.			
12	35.120.1455	500 V'a kadar, İŞARET LAMBALARI	Adet		
		Teknik Tarifi: İŞARET LAMBALARI: (Ölçü: Adet) TS 2575 EN 60073 standardına uygun, Gömme tipde, kullanılacak yere göre standartta belirtilen renklerde, işaret lambasının temini, iş yerine nakli, montajının ve bağlantılarının yapılması, işler halde teslimi.(soketi ve ampulü fiyata dâhildir.)			
13	35.170.1105	Sıva üstü, min. 60x60 ebatlarında LED li tavan armatürü (ışık akısı en az 3300 lm, armatür ışık salıverimi en az 100 lm/w olan)	Adet		
		Teknik Tarifi: LED ARMATÜRLER:Bütün led armatürler; ENEC sertifikalı veya TSE ürün beğeli veya akredite bir belgelendirme kuruluşu tarafından ürün belgesine haiz olan sürücülü ve sürücü PFC değeri en az 0,95 olacaktır. Kullanılan ledler IESNA LM-80 belgeli olacaktır. Armatürlerin kullanım ömrü TM-21 hesaplama tablosuna göre en az 50000 (L70) saat, armatür renksel geriverim değeri (CRI) en az 80 olacaktır ve homojen ışık dağılımına sahip olacaktır. Armatürler TS EN 60598-1, TS 8698 EN 60598-2-1, TS EN 60598-2-2 standartlarına, armatür sürücüleri TS EN 61347-1 ve TS EN 61347-2-13 standartlarına ve (2014/35/AB) Belirli Gerilim Sınırları İçin Tasarlanan Elektrikli Ekipman ile ilgili yönetmeliğe uygun olarak CE uygunluk işaretiyle piyasaya arz edilmiş olacaktır. Armatürler akredite bir laboratuvarından alınmış IESNA LM-79 standartlarına uygun fotometrik ölçüm raporuna sahip olacak, IP koruma derecesi testleri TS 3033 EN 60529 standardına, IK koruma derecesi testleri TS EN 62262 standardına göre yapılmış olacaktır. Ayrıca armatürler Atık Elektrikli ve Elektronik Eşyaların Kontrolü Yönetmeliğine uygun üretilmiş olacaktır. Not: Led armatür pozlarında belirtilen ışık akısı (lm) değerleri armatürün çıkış değeridir, tüketim gücü ise armatürün şebekeden çektiği toplam gücü ifade eder.LED Tavan Armatürleri: (Ölçü: Adet)Gövdesi en az 0,5 mm, çerçevesi en az 0,7 mm DKP sacdan imal edilmiş, en az 1 mm kalınlığında opal PMMA difüzörülü, en az IP 40 koruma derecesine sahip armatürün iş yerine temini her nevi malzeme, işçilik ve montajı dâhil çalışır halde teslimi.			
14	35.190.1100	Kablo Tava Sistemleri	kg		
		Teknik Tarifi: Kablo Tava Sistemleri: (Ölçü: Kg. İhzarat: %60)Elektrik kablolarının güvenli bir şekilde taşınmasını sağlamak üzere, TS EN 61537 standardına, tasdikli elektrik projesinde belirtilen ebatlara ve Elektrik tesisatı genel teknik şartnamesine uygun, TS EN 10130/10131 standardına uygun, kablo yükünü taşıyabilecek genişlikte ve yükseklikte sac üzerine deliklerin delinmesi, bükülmesi, sacın mukavemetini artırmak ve esnemesini engellemek amacıyla (güçlendirilmiş) tavanın boyuna ve enine kordon çekme yöntemiyle oluk açılması, yağ ve pas giderilmesi için kimyasal banyoda tutulması, flaks kaplama işleminden geçirilmesi, ön kurutmaya tabi tutulması sonra TS EN ISO 1461 standardına uygun sıcak daldırma usulüyle galvaniz kaplama yapılması, iş yerine nakli, askı veya konsollar vasıtasıyla tavana veya duvara montajının yapılması, her türlü işçilik ve malzeme dâhil işler halde teslimi. NOT: 1- Ölçülendirmede sadece tava ağırlığı esas alınacaktır. 2- Yatay, dikey ve yön değiştirme yerlerinde kullanılacak ek parçaları, redüksiyon, taşıyıcı görev yapacak konsol, askı tipleri, askı elemanları, tespit kroşeleri ile vida, somun, rondela, kopilya v.b elemanlarda sıcak daldırma galvaniz kaplı olacaktır. Bunların bedelleri birim fiyata dâhil edilmiş olup ayrıca bedel ödenmeyecektir. 3- Sıcak daldırma galvaniz imalatçısından, TS EN ISO 1461 standart şartlarına uyulduğunu belirten uygunluk belgesi istenecektir.			
15	35.190.1702	Topraklı UPS prizi (kırmızı renkli) 16 A-250 V, (45x45 mm), Kablo Kanal Prizleri	Adet		
		Teknik Tarifi: Kablo Kanal Prizleri (Ölçü: Adet) Şebeke ve UPS topraklı prizleri TS IEC 60884-1+A1+A2 standardına uygun, priz delikleri normal veya 45° eğimli, çocuk emniyeti korumalı, IP 20 koruma sınıfı, prizler arası birleştirme barası ile baralı bağlantı uygulaması yapılabilen, Data prizleri RJ-45 tipinde, T568A ve T568B bağlantı tiplerinin ikisini birden destekleyecek tipte,yaylı toz koruma kapaklı, Telefon prizleri RJ-11veya RJ-12 tipinde, yaylı toz koruma kapaklı, üzerlerinde etiketleme için şeffaf muhafaza kapaklı yeri bulunan, alev geciktirmeli (UL94 V0) malzemeden mamul (tırnaklı veya kızaklı tip) prizlerin temini, işyerine nakli, montajı, kablo bağlantılarının yapılması, her nevi malzeme ve işçilik dâhil işler halde teslimi.Priz montaj seti ve çerçeve fiyatları birim fiyata dâhil edilmiştir.)			

Birim Fiyat Tarifleri

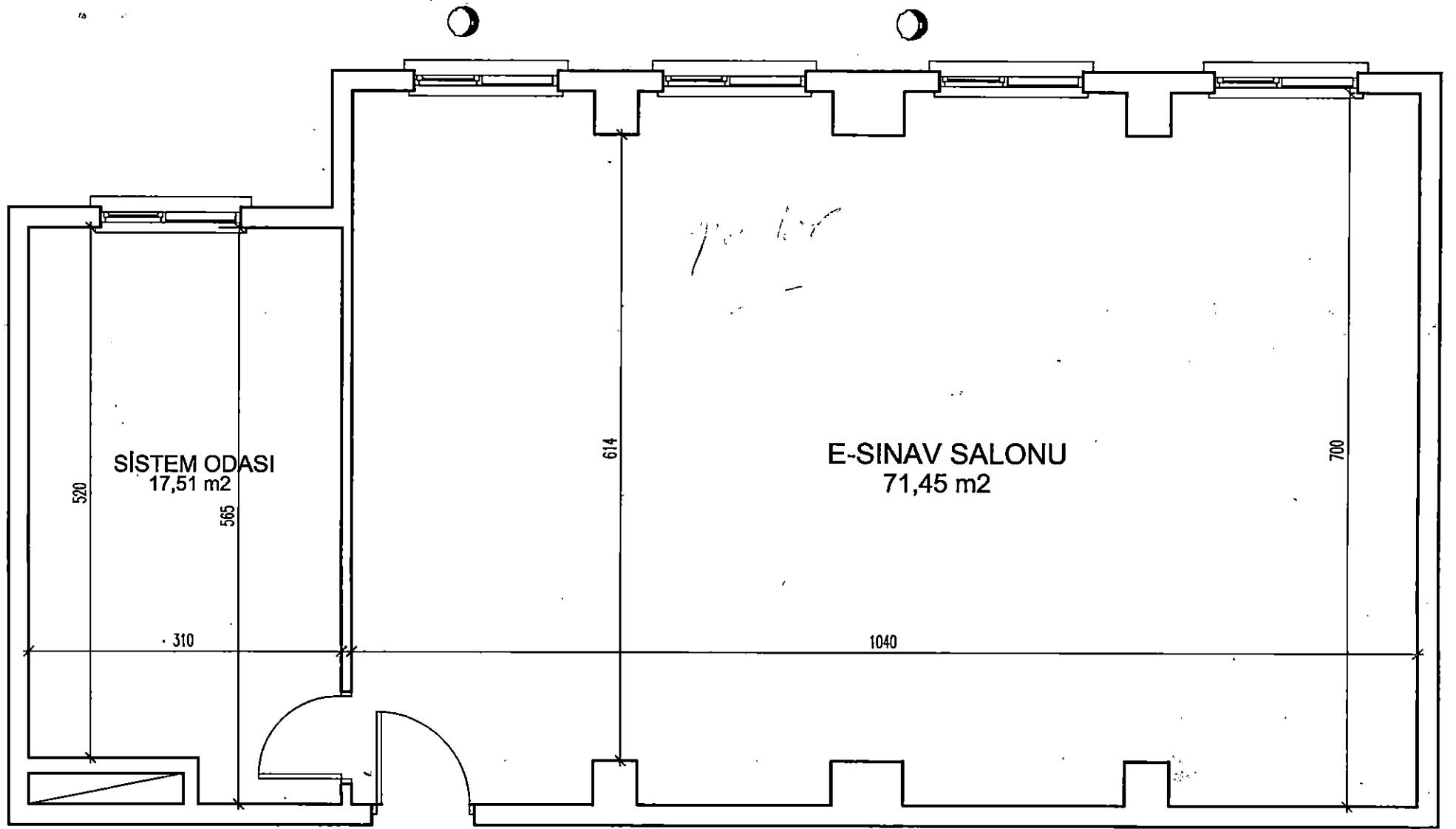
İşin Adı: Reyhanlı Ahi Evran Mesleki ve Teknik Anadolu Lisesi

İş Grubu: Ana Grup>Elektrik Tesisatı

Sayfa 3 / 3

S. No	Poz No	İmalatın Cinsi	Birim	Miktarı	Pursantaj (%)
16	35.190.1704	Data prizi CAT 5e veya CAT 6e RJ-45 (8 kontaklı) (22,5x45 mm), Kablo Kanal Prizleri	Adet		
<p>Teknik Tarifi: Kablo Kanal Prizleri (Ölçü: Adet) Şebeke ve UPS topraklı prizleri TS IEC 60884-1+A1+A2 standardına uygun, priz delikleri normal veya 45° eğimli, çocuk emniyeti korumalı, IP 20 koruma sınıflı, prizler arası birleştirme barası ile baralı bağlantı uygulaması yapılabilen, Data prizleri RJ-45 tipinde, T568A ve T568B bağlantı tiplerinin ikisini birden destekleyecek tipte, yaylı toz koruma kapaklı, Telefon prizleri RJ-11 veya RJ-12 tipinde, yaylı toz koruma kapaklı, üzerlerinde etiketleme için şeffaf muhafaza kapaklı yeri bulunan, alev geciktirmeli (UL94 V0) malzemeden mamul (tırnaklı veya kızaklı tip) prizlerin temini, işyerine nakli, montajı, kablo bağlantılarının yapılması, her nevi malzeme ve işçilik dâhil işler halinde teslimi. Priz montaj seti ve çerçeve fiyatları birim fiyata dâhil edilmiştir.)</p>					
17	35.150.1564	4x10 mm ² , Kurşunsuz PVC izoleli kablolar ile besleme hattı tesisi (NHXMH, en az 300/500 V)	m		
<p>Teknik Tarifi: NHXMH tipi halojensiz alev iletmeyen izoleli çok damarlı kablolar ile besleme hattı tesisi (Ölçü: m) TSE K 328 standardına uygun NHXMH, en az 300/500 V olmak üzere kolon veya besleme hattı tesisi, her nevi malzeme temini ve işçilik dâhil.</p>					
18	35.150.2151	3x2.5 mm ² , 1 kV yer altı kabloları ile kolon ve besleme hattı tesisi (N2XH, 0,6/1 kV)	m		
<p>Teknik Tarifi: N2XH tipi 1kV yer altı kabloları ile kolon ve besleme hattı tesisi: (Ölçü: m) TS HD 604 S1 standardına uygun, N2XH, 0,6/1kV kablolar ile bina içinden sıva üstünde, konsollar veya kroşeler üzerinden duvara, tavana veya kanallar içine, bina dışında kanallar içine döşenmek üzere yer altı kablosunun işyerinde temini, geçit ve güvenlik boruları, her nevi malzeme kroşe ve işçilik dâhil. Not: TS EN 50575 ve TS EN 50575/A1 standartlarına, 305/2011/AB Yapı Malzemeleri Yönetmeliğine uygun olarak üretilmiş, CE uygunluk işaretiyle piyasaya arz edilmiş ve üreticinin performans beyanı ve Avrupa Birliği tarafından akredite edilmiş kuruluşlardan alınmış Performans Değişmezlik Sertifikasına sahip olacaktır.</p>					
19	35.150.2102	1x10 mm ² , 1 kV yer altı kabloları ile kolon ve besleme hattı tesisi (N2XH, 0,6/1 kV)	m		
<p>Teknik Tarifi: N2XH tipi 1kV yer altı kabloları ile kolon ve besleme hattı tesisi: (Ölçü: m) TS HD 604 S1 standardına uygun, N2XH, 0,6/1kV kablolar ile bina içinden sıva üstünde, konsollar veya kroşeler üzerinden duvara, tavana veya kanallar içine, bina dışında kanallar içine döşenmek üzere yer altı kablosunun işyerinde temini, geçit ve güvenlik boruları, her nevi malzeme kroşe ve işçilik dâhil. Not: TS EN 50575 ve TS EN 50575/A1 standartlarına, 305/2011/AB Yapı Malzemeleri Yönetmeliğine uygun olarak üretilmiş, CE uygunluk işaretiyle piyasaya arz edilmiş ve üreticinin performans beyanı ve Avrupa Birliği tarafından akredite edilmiş kuruluşlardan alınmış Performans Değişmezlik Sertifikasına sahip olacaktır.</p>					
20	35.515.7030	Utp Cat6H HALOJEN FREE 4x2x23 AWG, BAKIR DATA KABLOLARI	m		
<p>Teknik Tarifi: Utp Cat6H HALOJEN FREE 4X2X23 AWG Ölçü: m İhzarat: %60 Yerel alan ağlarında yatay kurulumlar için bilgisayarlar arası 250 Mhz band genişliği ve 250 Mbps hızındaki veri iletişimde kullanılan 4 perli 4 renk kodlu korumasız bükümlü perler (ekransız sarmal bükümlü) ve hepsini kapsayan HFFR dış kılıfı sayesinde geç tutuşan, genelde kendiliğinden sönen, yanma sırasında zehirletici gaz ve duman çıkarmayan IEC 60332-1 IEC 60754 test uygunluk belgeli; 4 çift kablo ISO class D-CAT6e standardında 23 AWG 0,57 mm çıplak bakır kaplama ölçütünde kablonun temini işyerine nakli ile her nevi ufak malzeme işçilik montaj ve test dâhil. Uygulama esnasında kablo hangi şartta tesis ediliyorsa o imalata ait malzeme bedelinin ayrıca ilgili pozdan ödenmesi (Boru içerisinden geçiriliyor ise boru bedelinin, kablo tavasından geçiriliyor ise kanal bedelinin ilgili pozdan ödenmesi)</p>					
21	35.505.7301	24 Portlu, Utp Cat6 Patch Panel	Adet		
<p>Teknik Tarifi: Utp Cat 6 Patch Panel (Ölçü: Adet, İhzarat: %60) Yerel alan ağlarında (LAN) yatay dağıtım veya telekomünikasyon odalarında ekipman sonlandırılmasında ve birleştirme noktalarındaki kablo sonlandırılmaları için 250 Mhz band genişliği ve 1000 Mbps hızındaki veri iletişimde kullanılan CAT 6 Standartlarında, RJ-45 tipi 8 Kontaklı dışı konektörlü, 19 inch genişliğinde, Ekranlanmamış, Jack Temas Noktası İletkenliği yüksek evsafa bir malzeme ile kaplı olacaktır. Yapım malzemesi çelik, alüminyum, alüminyum alaşım veya anot alüminyum malzemeden yapılmış, ANSI/TIA/EIA-568 B.2-1, ISO/IEC -11801 Standartlarına uygun, Etiket, işçilik, montaj, test dâhil</p>					

Ahmet DALGA
Elektrik Teknikeri



ALİ EVRAN OKULU E-SINAV SALONU YERLEŞİM PLANI (Tadilatlı Durum)
A. K. K. Y. A. Y.
Y. A. Y. ALTERNATİF-1