

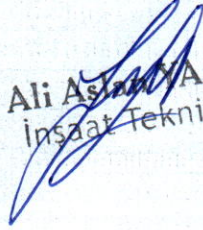
MAHAL LİSTESİ

Sayfa 1 / 1

İşin Adı: İL MİLLİ EĞİTİM OKULARI ONARIM İŞİ

İş Grubu: HASSA KORUHÖYÜK İLKOKULU ONARIM İŞİ>İnşaat İmalatları

15.540.1112: Demir yüzeylere iki kat antipas, iki kat sentetik boya yapılması	m ²
ÇATI DEMİRLERİNE	
ÇATI DEMİRLERİNE	
15.540.1324: Brüt beton, sıvalı veya eski boyalı yüzeylere, astar uygulanarak silikon esaslı su bazlı boya yapılması (dış cephe)	m ²
ÖN VE ARKA CEPHEDE	
YAN CEPHELERDE	
77.100.1014: Her türlü ahşap çatı sökülmesi.	m ²
MEVCUT ÇATIDA	
15.315.1002: Ø 100 mm çapında bir ucu muflu sert PVC yağmur borusu temini ve yerine tesbiti	m
ÇATIDA	
15.320.1001: Mevcut ahşap, betonarme yada çelik aşıklar üzerine, 50 mm poliüretan yalıtımlı (üstü 0.50 mm kalınlıkta boyalı galvanizli sac ve altı 0.40 mm kalınlıkta boyalı galvanizli sac) çatı paneli ile çatı örtüsü yapılması	m ²
ANA BİNADA	
15.315.1101: 0.50 mm kalınlıkta, sıcak daldırma galvaniz üzeri boyalı düz sacdan eksiz oluk yapılması ve yerine montajı (Sac genişliği toplam 30 cm)	m
ÇATIDA	


Ali Aslan
İnşaat Teknikeri

İŞ KALEMLERİ PURSANTAJLARI (YÜZDELERİ)

(Yüzdeler iş grubunun tutarına göre dir)

İşin Adı: İL MİLLİ EĞİTİM OKULARI ONARIM İŞİ

İş Grubu: HASSA KORUHÖYÜK İLKOKULU ONARIM İŞİ>İnşaat İmalatları

Sayfa 1 / 1

S. No	Poz No	İmalatın Cinsi	Birim	Miktarı	Pursantaj (%)
1	15.540.1112	Demir yüzeylere iki kat antipas, iki kat sentetik boya yapılması	m ²		
2	15.540.1324	Brüt beton, sıvalı veya eski boyalı yüzeylere, astar uygulanarak silikon esaslı su bazlı boya yapılması (dış cephe)	m ²		7,989610
3	77.100.1014	Her türlü ahşap çatı sökülmesi.	m ²		10,300651
4	15.315.1002	Ø 100 mm çapında bir ucu muflu sert PVC yağmur borusu temini ve yerine tesbiti	m		0,777547
5	15.320.1001	Mevcut ahşap, betonarme yada çelik aşıklar üzerine, 50 mm poliüretan yalıtımlı (üstü 0.50 mm kalınlıkta boyalı galvanizli sac ve altı 0.40 mm kalınlıkta boyalı galvanizli sac) çatı paneli ile çatı örtüsü yapılması	m ²		61,954545
6	15.550.1202	Lama ve profil demirlerden çeşitli demir işleri yapılması ve yerine konulması	kg		15,584222
7	15.315.1101	0.50 mm kalınlıkta, sıcak daldırma galvaniz üzeri boyalı düz sacdan eksiz oluk yapılması ve yerine montajı (Sac genişliği toplam 30 cm)	m		3,393423

Toplam: 100,0000 --

Ali Aslan YASAN
İnşaat Teknikeri

Birim Fiyat Tarifleri

İşin Adı: İL MİLLİ EĞİTİM OKULARI ONARIM İŞİ

İş Grubu: HASSA KORUHÖYÜK İLKOKULU ONARIM İŞİ>İnşaat İmalatları

Sayfa 1 / 2

S. No	Poz No	İmalatın Cinsi	Birim	Miktarı	Porsantaj (%)
1	15.540.1112	Demir yüzeylere iki kat antipas, iki kat sentetik boya yapılması	m ²		
		Teknik Tarifi: Demir imalat yüzeylerinin zımpara ve tel fırça ile temizlenmesi, 0,091 lt 1.kat, 0,091 lt 2.kat (her kat farklı renkte) antipas sürülmesi, 0,096 lt 1.kat, 0,096 lt 2.kat istenilen renkte sentetik boya ile boyanması, her türlü malzeme ve zaiyatı, işçilik, yüklenici genel giderleri ve kârı dâhil 1 m ² fiyatı :Ölçü:a) Mobilyalarda boyanan yüzeyler ölçülür.b) Kapı ve bölmelerde;1) Telaro kasalı olanlarda; sıvadan sıvaya iki yüzü ölçülür.2) Kasalı (pervazsız) olanlarda; kasadan kasaya düşey düzlemdeki iki yüzün ölçüsüne kasa alanları dâhil edilir.3) Kasa ve pervazlı olanlarda pervazdan pervaza iki yüzün ölçüsüne kasa dâhil edilir.4) Bütün ölçülerde, girinti, çıkıntı ve cam boşlukları ölçüye katılmaz. Pencere kenarında çıta varsa, ölçü buradan alınır.c) Camekân ve pencerelerde;1)Camekân ve pervazlı pencerelerde; pervaz dışına pervazsız pencerelerde, sıva yüzünden sıva yüzüne olmak üzere düşey düzlemdeki alanı ölçülür. Yalnız bir satır hesabı alınır, iki satır boyanır. Cam boşluğu çıkarılmaz, denizlik, kasa ve kenarları mevcut ise ayrıca ölçülerek, alana ilâve edilir.2) Çift pencerelerde aynen ölçülür, iki pencere arasındaki ahşap kasa ayrı ölçülür ve alan ilâve edilir. Her iki pencerenin iki yüzü boyanır, birer yüzü hesap edilir. Cam boşluğu çıkarılmaz.d) Parmaklık ve korkuluklarda bir yüzün düşey düzlemdeki izdüşüm alanı ölçülür. Boşluk düşülmez.e) Kolon, çatı makası, kiriş, kuranglez ve benzeri demir imalâta boyanan yüzler ölçülür.			
2	15.540.1324	Brüt beton, sıvalı veya eski boyalı yüzeylere, astar uygulanarak silikon esaslı su bazlı boya yapılması (dış cephe)	m ²		
		Teknik Tarifi: Boyanacak yüzeylerin raspalama yapılarak, çapakların ve fazla grenli kısımların bertaraf edildikten sonra 0,111 lt astar sürülmesi, üzerine üzerine 2 katta ortalama 0,222 lt isabet etmek üzere istenilen renkte silikon esaslı su bazlı boyanın fırça veya rulo ile yüzeye uygulanması için gerekli her türlü malzeme ve zaiyatı, işçilik, yüklenici genel giderleri ve kârı dâhil, 1 m ² fiyatı:Ölçü: Projesi üzerinden boya yapılan yüzeyler ölçülür. Tüm boşluklar düşülür.Not: 3 m den yüksek duvar ve tavanlarda ayrıca iş iskelesi verilir. Sıva için iş iskelesi varsa, ayrıca boyaya verilmez.			
3	77.100.1014	Her türlü ahşap çatı sökülmesi.	m ²		
		Teknik Tarifi: Her türlü ahşap çatının ve çatı örtüsü malzemelerinin itinalı bir şekilde sökülmesi, çıkan malzemelerin cins ve ebatlarına göre ayrı ayrı, boy boy muntazam bir şekilde tasnif edilmesi, istifi, inşaat yerindeki yükleme, yatay ve düşey taşıma, boşaltma, her türlü işçilik, araç ve gereç giderleri, yüklenici genel giderleri ve kârı dâhil, her türlü ahşap çatı sökülmesinin 1 m ³ fiyatı: ÖLÇÜ : Sökülen yatay alan üzerinden hesaplanır.			
4	15.315.1002	Ø 100 mm çapında bir ucu muflu sert PVC yağmur borusu temini ve yerine tesbiti	m		
		Teknik Tarifi: PVC'den Ø100 mm çapında borunun temin edilmesi, kelepçelerin duvara tespit edilmesi, boruların oluktan itibaren dirseklerde dâhil olarak monte edilmesi, kelepçelerin galvanizli somunlu vida ile sıkılarak yağmur borularının duvara bağlanmasının tamamlanması, her türlü bağlantı, dirsek ve müteferrik parçaları, malzeme ve zaiyatı, işçilik, inşaat yerindeki yükleme, yatay ve düşey taşıma, boşaltma, yüklenici genel giderleri ve kârı dâhil, 1 m fiyatı: Ölçü: Yerine takılmış boru ekseninin boyu üzerinden ölçülür ve eğri kısımlara bir misli zam verilir.			
5	15.320.1001	Mevcut ahşap, betonarme yada çelik aşıklar üzerine, 50 mm poliüretan yalıtımlı (üstü 0.50 mm kalınlıkta boyalı galvanizli sac ve altı 0.40 mm kalınlıkta boyalı galvanizli sac) çatı paneli ile çatı örtüsü yapılması	m ²		
		Teknik Tarifi: Mevcut ahşap, betonarme yada çelik aşıklar üzerine, 50 mm poliüretan yalıtımlı (üstü ve altı boyalı galvanizli sac) çatı panelinin, proje, şartname ve detayında belirtildiği şekilde aşıklar üzerine yerleştirilmesi, mahya, saçak ve varsa bini yerlerinde her hadve üzerinden, diğer bölümlerde her enine bini üzerinden, montaj vidaları ile her sıra aşığa tespit edilmesi, boyuna bini yerlerinde iki sıra halinde plastik esaslı bantlar ile sızdırmazlığın sağlanması, alt mahya, üst mahya, yan kalkan, saçak profili, dereler, saçak süngeri, duvar, baca, kenar kaplama vb. aksesuarlarının montajı ve silikon ile sızdırmazlıklarının sağlanması, inşaat yerindeki yükleme, yatay ve düşey taşıma, boşaltma, her türlü malzeme ve zaiyatı, işçilik araç ve gereç giderleri, yüklenici genel giderleri ve kârı dâhil, 1 m ² fiyatı: Ölçü: Eğimli alanlar projesi üzerinden hesaplanır. 0,10 m ² ve daha küçük boşluklar düşülmez. Not: 1) Panel montajına hakim rüzgar yönünün tersinden başlanır ve yapılacak hesaba göre vida sıklığı artırılabilir. 2) Montaj yapılan aşıkların ahşap, betonarme, çelik olmasına göre uygun montaj vidası seçilir. (Matkap uçlu, ahşap uçlu, trifon vida) 3) Panellerde yapılması halinde boyuna bini yerleri %15 eğim ve altındaki çatılarda (min. 30 cm), %15 eğim üstündeki çatılarda (min. 20 cm) olmalıdır. 4) Panel hadveleri dış yüzeye bakmalıdır ve montaj vidaları hadveler üzerinden uygulanmalıdır. 5) Mahya aksesuar birleşimlerinde uygun yalıtım malzemeleri ile ısı yalıtımı sağlanmalıdır.			
6	15.550.1202	Lama ve profil demirlerden çeşitli demir işleri yapılması ve yerine konulması	kg		
		Teknik Tarifi: Çeşitli çelik çubuk, lama ve profil demirlerden yapılan her çeşit merdiven balkon köprü korkulukları, pencere ve bahçe parmaklıkları, çatıya çıkma, fosseptik ve benzeri yerlere yapılan merdivenler, ızgara ve benzeri işlerin yapılması için demir perçin, civata, kaynak ve her türlü malzeme ve zaiyatı, iş yerinde yükleme, yatay ve düşey taşıma, boşaltma, işçilik, yüklenici genel giderleri ve kârı dâhil, (boya bedeli hariç) 1 kg fiyatı : Ölçü: İmalât ve varsa tespit malzemesi ile birlikte boyanmadan ve montajdan önce tartılır. Not: Ancak idareler lüzum gördüğü takdirde proje boyutları üzerinden bütün profillerin ve düğüm noktaları levhalarının cetveldeki ağırlıklarına nazaran tartı ağırlığını tahkik edebilir. Bu tartı neticesinde; cetvellere nazaran %7 ağırlık fazlası da ödeme yapılır, %7'den fazla ağırlık dikkate alınmaz. Bu tartı neticesinde bulunan ağırlığın cetveldekinden az olması halinde yapılan imalâtın idarece kabul edilmesi şartıyla tartı esas alınır.			
7	15.315.1101	0.50 mm kalınlıkta, sıcak daldırma galvaniz üzeri boyalı düz sacdan eksiz oluk yapılması ve yerine montajı (Sac genişliği toplam 30 cm)	m		
		Teknik Tarifi: 0.50 mm kalınlıkta sıcak daldırma galvaniz üzeri boyalı sacın eksiz oluk makinası ile işlenip montaja hazır hale getirilmesi, olukların monte edilecekleri alana taşınması, en fazla 50 cm aralıklarla oluk kelepçelerinin takılması, olukların eğiminin ayarlanarak kelepçelerin çakılması, oluk ile aynı özellikte en az 20 cm genişlikte çatı bandının detayına uygun şekilde monte edilmesi, iniş borularına bağlantı için deliklerin açılması, köşe birleşim yerlerinin kesilmesi ve birbirine tam olarak yapıştırılması,			

Birim Fiyat Tarifleri

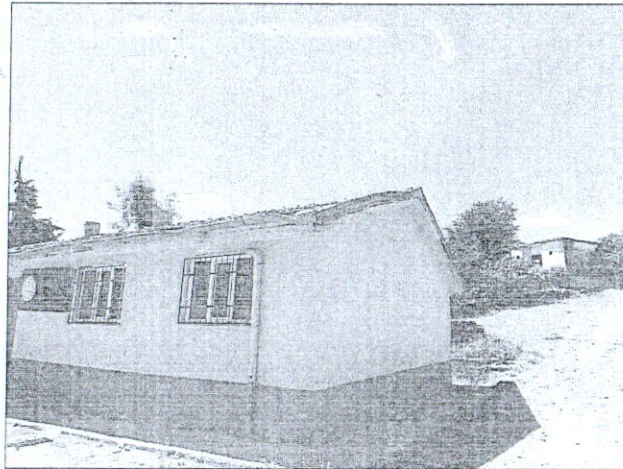
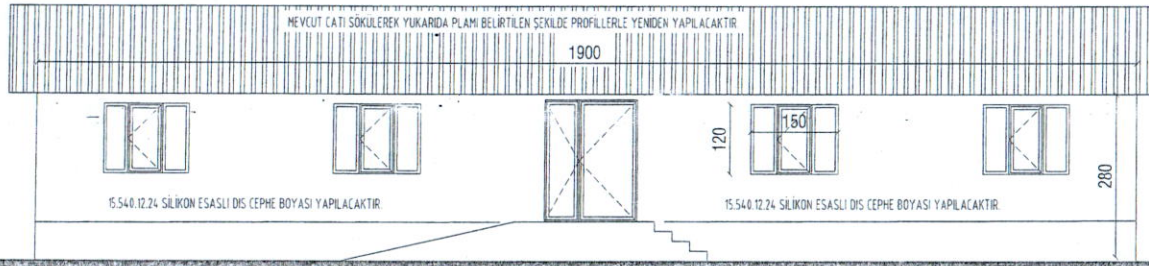
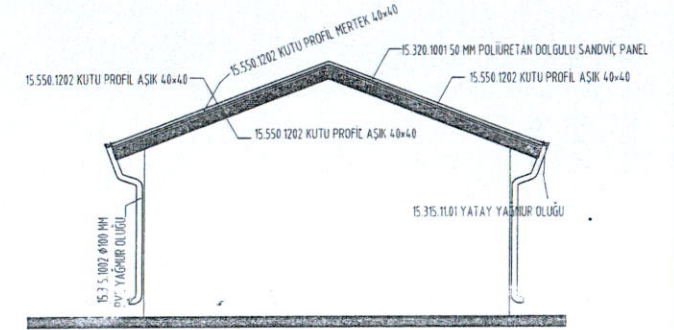
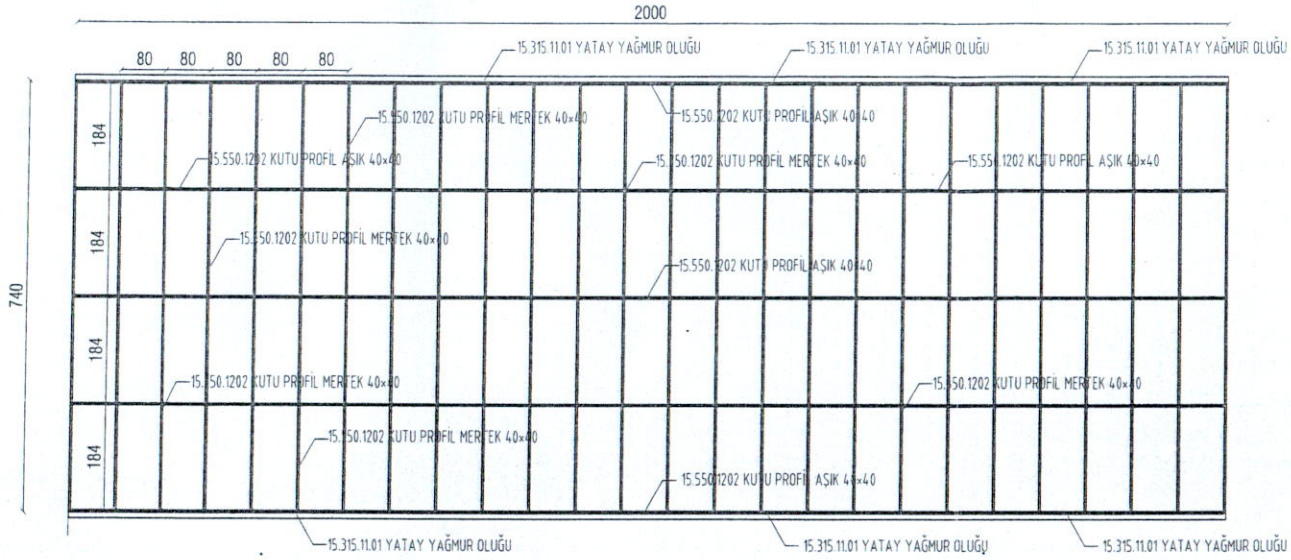
İşin Adı: İL MİLLİ EĞİTİM OKULARI ONARIM İŞİ

İş Grubu: HASSA KORUHÖYÜK İLKOKULU ONARIM İŞİ>İnşaat İmalatları

Sayfa 2 / 2

S. No	Poz No	İmalatın Cinsi	Birim	Miktarı	Pursantaj (%)
		bütün birleşim yerlerinde sızdırmazlığın sağlanması, inşaat yerinde yükleme, yatay ve düşey taşıma, boşaltma, her türlü malzeme ve zaiyatı, işçilik araç ve gereç giderleri ile müteahhit genel giderleri ve kârı dâhil 1 m fiyatı: Ölçü: Yerine takılmış oluk ekseninin boyu üzerinden ölçülür			

Ali Aşkın ÇAŞAN
İnşaat Teknikeri



ŞİŞİDE AVSAROGULLARI
MİMAR

1
-ÖLÇEKSİZ-
HASSA KORUHÖYÜK İLKOKULU ONARIMI