

T.C.
HATAY VALİLİĞİ
İl Millî Eğitim Müdürlüğü

PURSANTAJ ANA İÇMALİ

İşin Adı: HATAY İL MİLLÎ EĞİTİM MÜDÜRLÜĞÜ KIRIKHAN ŞEHİT ATILLA KURT ORTAOKULU ONARIM İŞİ

İşin Niteliği: Yeni iş İkmal işi Onarım işi Takviye işi

Uygulanan Proje tipi:

Toplam İnşaat Alanı:

Arsa Bilgileri: Var

Yok

Kurumu: HATAY VALİLİĞİ İL MİLLÎ EĞİTİM MÜDÜRLÜĞÜ

1	İNŞAAT İŞLERİ ORANI	%	100,000
2	MEKANİK TESİSAT	%	100,000
3	ELEKTRİK TESİSATI	%	100,000
	TOPLAM	%	100,000

YAKLAŞIK MALİYET KOMİSYONU

ÜYE
Yusuf ALEY
İnş. Teknikeri

ÜYE
Alcan SERT
Makine Teknikeri

Siracettin AY
Elektrik Teknikeri

Hali SANLI
İl Millî Eğitim Şube Müdürü

İhale Makamı

İŞ KALEMLERİ PURSANTAJLARI (YÜZDELERİ)

(Yüzdeler toplam yaklaşık maliyete göredir)

İşin Adı: KIRIKHAN ŞEHİT ATILLA KURT ORTAOKULU ISLAK ZEMİN ONARIM İŞİ

İş Grubu: Ana Grup>İnşaat İmalatları

Sayfa 1 / 1

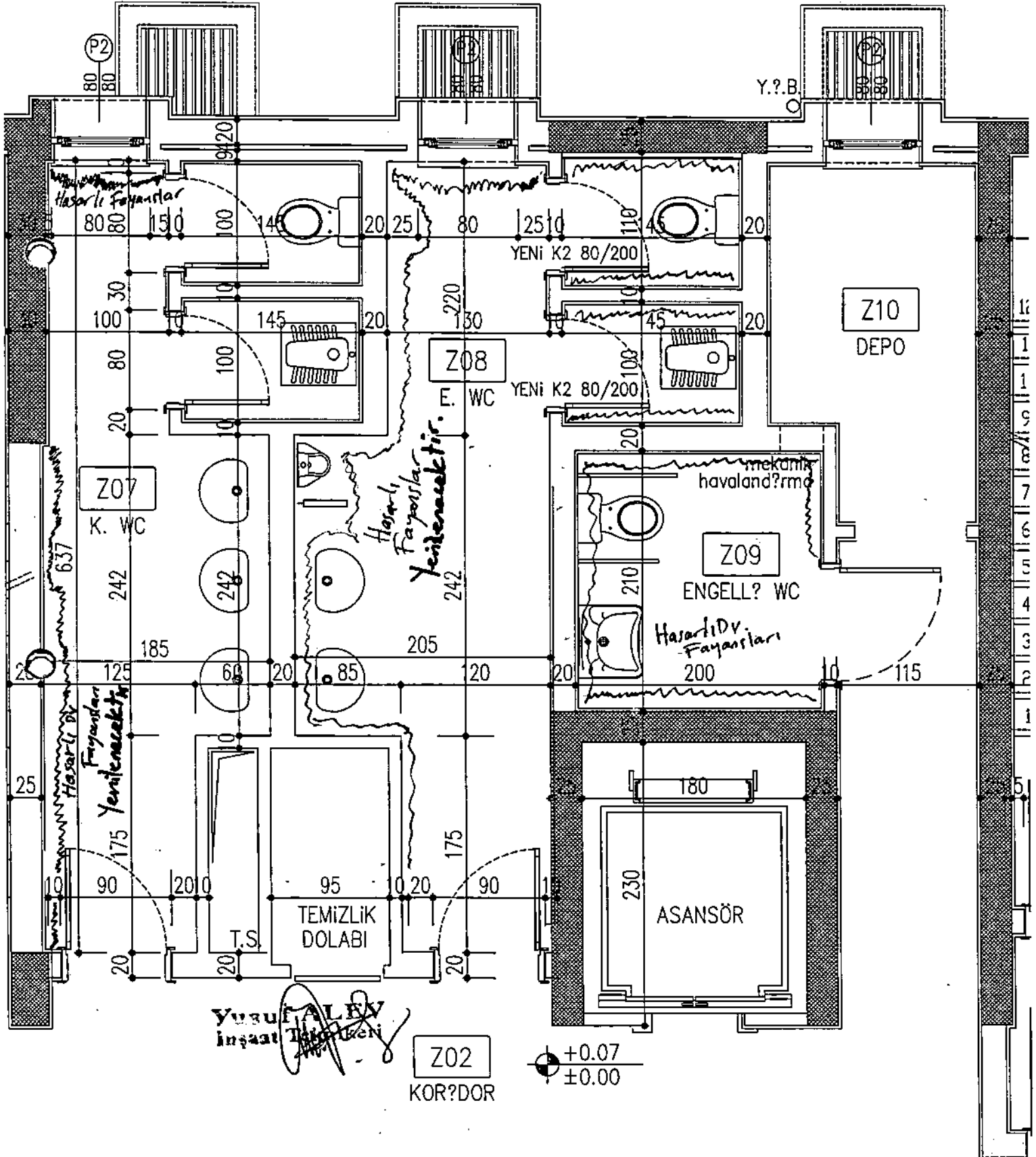
S. No	Poz No	İmalatın Cinsi	Birim	Miktarı	Pursantaj (%)
1	15.275.1106	250 kg çimento dozlu harç ile kaba sıva yapılması	m ²		15,904565
2	15.465.1003	Gömme makaralı iç kapı kilidinin yerine takılması (Geniş ve dar tip)	Adet		0,689350
3	15.465.1008	Kapı kolu ve aynalarının yerine takılması (Kromajlı)	Adet		0,439758
4	15.465.1009	Lastik başlı tamponun yerine takılması	Adet		0,076066
5	15.465.1010	Menteşenin yerine takılması	Adet		0,294757
6	KTB.90.6001	Fayans sökülmesi	m ²		13,920114
7	Özel-Macun Derz	DUVAR-YER KALEBODUR VE FAYANSLARINDA; ARALARIN TEMİZLENMESİNDEN SONRA ÖZEL SLİKONLU DERZ MACUNU İLE YENİDEN DERZ MACUNU YAPILMASI İŞİ	m ²		1,271922
8	15.455.1001	Plastik doğrama imalatı yapılması ve yerine konulması (Sert PVC doğrama profillerinden her çeşit kapı, pencere, kaplama ve benzeri imalat) Not: Tüm ana profiller ile ilave profiller, pencere kapalı iken görülmeyen ve dikkat çekmeyen bir yerde, en az 1 m a	kg		18,779131
9	15.360.1007	Kendinden yapışkanlı fileli PVC Pencere ve Kapı Bağlantı (Doğrama bitiş profili) Profilinin temini ve yerine tespit edilmesi	m		0,617066
10	15.380.1056	(20x60 cm) veya (30x60 cm) veya (33x60 cm) anma ebatlarında, her türlü desen ve yüzey özelliğinde, I.kalite, renkli seramik duvar karoları ile 3 mm derz aralıklı duvar kaplaması yapılması (karo yapıştırıcısı ile)	m ²		40,392417
11	15.385.1046	(42,5x42,5 cm) veya (45x45 cm) anma ebatlarında, her türlü desen ve yüzey özelliğinde, I.kalite, beyaz, sırlı porselen karo ile 3 mm derz aralıklı duvar ve cephe kaplaması yapılması (karo yapıştırıcısı ile)	m ²		5,842835
12	15.250.1001	200 kg çimento dozlu tesviye tabakası yapılması	m ²		1,772025

Toplam: 100,0000 --

Yusuf ALEV
İnşaat Mühürleri

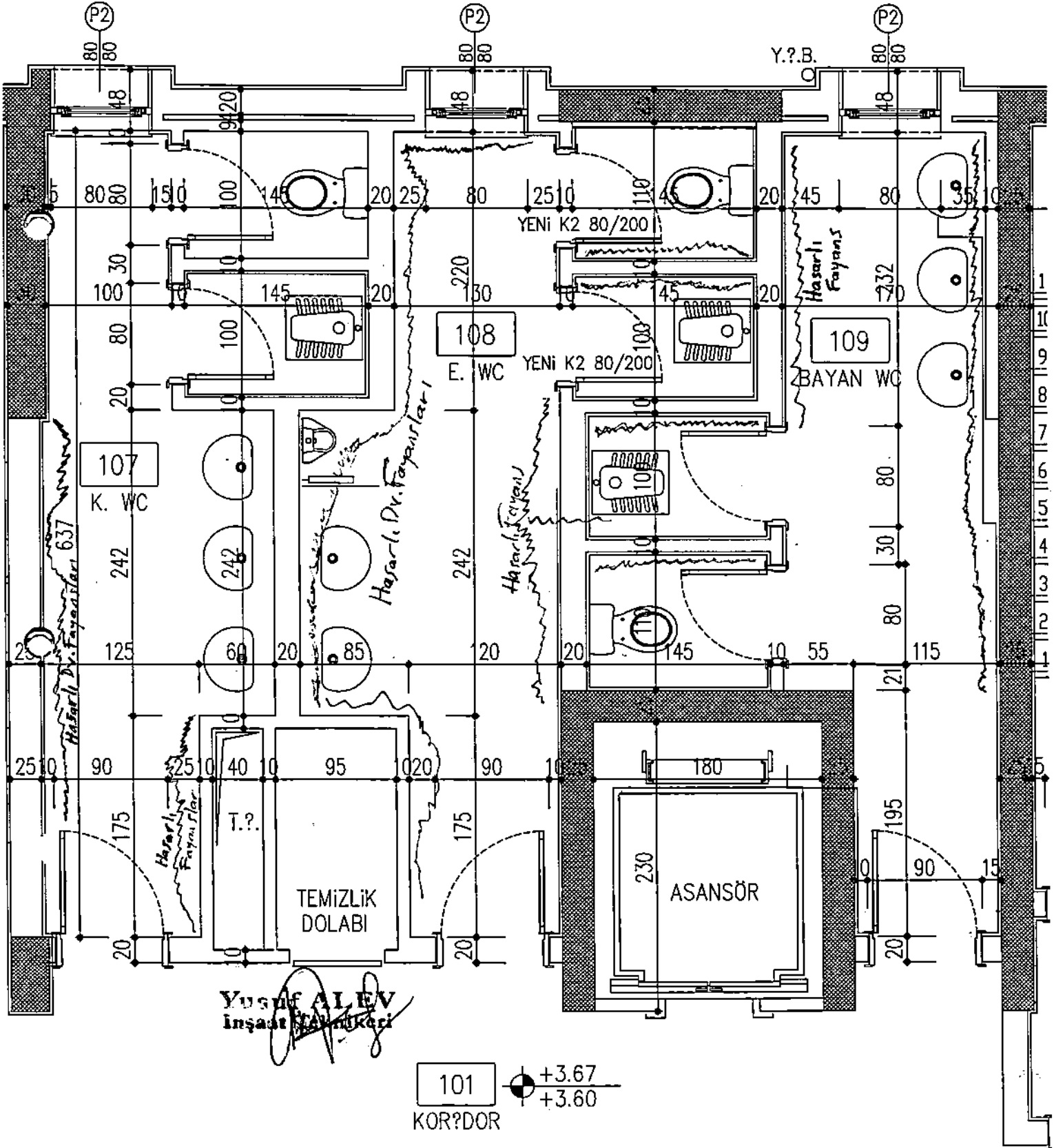
KIRIKHAN SEHİT ATILLA KURT ORTAOKULU FAYANS ONARIMI İSİ
ZEMİN KAT DUVAR FAYANSLARI VE KAPI ONARIMI İSİ

(Z07,Z08,Z09+WC Kabinlerin) Duvar fayanslari: H=263-268cm Asma tavana kadar
Tüm altı bosalan fayahslar söktürülecek, sülyen astar veya siva yapilip, yeni fayanslar dösenektir.
Duvar çatlagi olan yerlerde alerinyum derz çitasi eklenecektir.
Planda belirtilen yeni kapilar mahallindeki ölçüme göre dir.
Onarim için gereken lavabo v.s. itina ile demontajlar ve is bitiminde montajlar yapılacaktır.



KIRIKHAN SEHİT ATILLA KURT ORTAOKULU FAYANS ONARIMI İSİ
1.NCİ KAT DUVAR FAYANSLARI VE KAPI ONARIMI İSİ

(107,108,109+WC kabinlerin) Duvar fayansları: H=235-268cm Asma tavana kadar
Tüm altı bosalan fayanslar söktürülecek, sülyen astar veya siva yapılıp, yeni fayanslar döşenecektir.
Duvar çatlağı olan yerlerde alüminyum derz çitisi eklenecektir.
Planda belirtilen yeni kapılar mahallindeki ölçüme göredir.
Onarım için gereken lavabo v.s. itina ile demontajlar ve iş bitiminde montajlar yapılacaktır.



İhale Makamı

MAHAL LİSTESİ

Hazırlanma Tarihi: 03.08.2022

Sayfa 1/1

İşin Adı: KIRIKHAN ŞEHİT ATILLA KURT ORTAOKULU ISLAK ZEMİN ONARIM İŞİ

İş Grubu: Ana Grup>İnşaat İmalatları-İmalatlar- Mevcut plana ve mahalline uygun olarak tamamlanacaktır. yapılacaktır.

S. No	Poz No	İmalatın Cinsi	Birim	MAHAL LİSTESİ
1	15.275.1106	250 kg çimento dozlu harç ile kaba sıva yapılması	m ²	Altı boş tüm duvar seramikleri yenilenecektir.
2	15.465.1003	Gömme makaralı iç kapı kilidinin yerine takılması (Geniş ve dar tip)	Adet	9 adet pvc presli kompozit iç wc kapısı yeni yapılıp, montajlanacaktır.
3	15.465.1008	Kapı kolu ve aynalarının yerine takılması (Kromajlı)	Adet	9 adet pvc presli kompozit iç wc kapısı yeni yapılıp, montajlanacaktır.
4	15.465.1009	Lastik başlı tamponun yerine takılması	Adet	9 adet pvc presli kompozit iç wc kapısı yeni yapılıp, montajlanacaktır.
5	15.465.1010	Menteşenin yerine takılması	Adet	9 adet pvc presli kompozit iç wc kapısı yeni yapılıp, montajlanacaktır.
6	KTB.90.6001	Fayans sökülmesi	m ²	Altı boş tüm duvar seramikleri, Ayrıca lokal zemin karo seramiği sökölüp yenilenecektir.
7	Özel-Macun Derzi	DUVAR-YER KALEBODUR VE FAYANSLARINDA; ARALARIN TEMİZLENMESİNDEN SONRA ÖZEL SLİKONLU DERZ MACUNU İLE YENİDEN DERZ MACUNU YAPILMASI İŞİ	m ²	3 katın tüm wc lerinin zemin derzleri yeni yapılacaktır.
8	15.455.1001	Plastik doğrama imalatı yapılması ve yerine konulması (Sert PVC doğrama profillerinden her çeşit kapı, pencere, kaplama ve benzeri imalat) Not: Tüm ana profiller ile ilave profiller, pencere kapalı iken görülmeyen ve dikkat çekmeyen bir yerde, en az 1 m a	kg	9 adet suya dayanıklı pvc presli kompozit iç wc kapısı yeni yapılıp, montajlanacaktır. Kanatlar; 8x 80/200 1x 90/220
9	15.360.1007	Kendinden yapışkanlı fileli PVC Pencere ve Kapı Bağlantı (Doğrama bitiş profili) Profilinin temini ve yerine tespit edilmesi	m	Duvarlarda çatlak kısımlara yakın kullanılacaktır.
10	15.380.1056	(20x60 cm) veya (30x60 cm) veya (33x60 cm) anma ebatlarında, her türlü desen ve yüzey özelliğinde, I.kalite, renkli seramik duvar karoları ile 3 mm derz aralıklı duvar kaplaması yapılması (karo yapıştırıcısı ile)	m ²	Duvar seramiklerin sökülün ve altı boş olanlar, tespit edilecek ve sökülecek ve yenilenecektir.
11	15.385.1046	(42,5x42,5 cm) veya (45x45 cm) anma ebatlarında, her türlü desen ve yüzey özelliğinde, I.kalite, beyaz, sırlı porselen karo ile 3 mm derz aralıklı duvar ve cephe kaplaması yapılması (karo yapıştırıcısı ile)	m ²	Derzleri ve karosu bozulan Zemin karo seramiği sökölüp yenilenecektir.
12	15.250.1001	200 kg çimento dozlu tesviye tabakası yapılması	m ²	Derzleri ve karosu bozulan Zemin karo seramiği sökölüp yenilenecektir.

Yusuf ALEV
İnşaat Teknikeri

İhale Makamı
TEKNİK ŞARTNAME

İşin Adı: KIRIKHAN ŞEHİT ATILLA KURT ORTAOKULU ISLAK ZEMİN ONARIM İŞİ

İş Grubu: Ana Grup>İnşaat İmalatları

Sayfa 1 / 2

S. No	Poz No	İmalatın Cinsi	Birim	Miktarı	Porsantaj (%)
1	15.275.1106	250 kg çimento dozlu harç ile kaba sıva yapılması	m ²		
		Teknik Tarifi: 1 m ² dişli kuma 250 kg çimento katılması ile hazırlanan harçla ortalama 2 cm kalınlığında kaba sıva yapılması, duvar yüzeyinin temizlenmesi, gerekli zamanlarda sulanması, her türlü malzeme ve zayıtı, işçilik, çalışma sehpaları, inşaat yerindeki yüklenme, yatay ve düşey taşıma, boşaltma, yüklenici genel giderleri ve kân dâhil, 1 m ² fiyatı. Ölçü: Sıvanan bütün yüzeyler projesi üzerinden hesaplanır.			
2	15.465.1003	Gömme makaralı iç kapı kilidinin yerine takılması (Geniş ve dar tip)	Adet		
		Teknik Tarifi: DOĞRAMA MADENİ AKSAMLARI Kapı Doğramaları Madeni Aksam Birim Fiyatı (Ahşap, Metal, Plastik)			
3	15.465.1008	Kapı kolu ve aynalarının yerine takılması (Kromajlı)	Adet		
		Teknik Tarifi: DOĞRAMA MADENİ AKSAMLARI Kapı Doğramaları Madeni Aksam Birim Fiyatı (Ahşap, Metal, Plastik)			
4	15.465.1009	Lastik başlı tamponun yerine takılması	Adet		
		Teknik Tarifi: DOĞRAMA MADENİ AKSAMLARI Kapı Doğramaları Madeni Aksam Birim Fiyatı (Ahşap, Metal, Plastik)			
5	15.465.1010	Menteşenin yerine takılması	Adet		
		Teknik Tarifi: DOĞRAMA MADENİ AKSAMLARI Kapı Doğramaları Madeni Aksam Birim Fiyatı (Ahşap, Metal, Plastik)			
6	KTB.90.6001	Fayans sökülmesi	m ²		
		Teknik Tarifi: Fayansların etrafına ve mevcut döşemeye zarar vermeden sökülmesi, harç kalıntılarının temizlenmesi için her türlü işçilik, malzeme, iş yerindeki yatay-düşey taşıma, yüklenici karı ve genel giderler dahil m ² fiyatı TL. dir. ÖLÇÜ: Sökülen imalat metrekare olarak hesaplanır.			
7	Özel-Macun Derzi	DUVAR-YER KALEBODUR VE FAYANSLARINDA; ARALARIN TEMİZLENMESİNDEN SONRA ÖZEL SLİKONLU DERZ MACUNU İLE YENİDEN DERZ MACUNU YAPILMASI İŞİ	m ²		
8	15.455.1001	Plastik doğrama imalatı yapılması ve yerine konulması (Sert PVC doğrama profillerinden her çeşit kapı, pencere, kaplama ve benzeri imalat) Not: Tüm ana profiller ile ilave profiller, pencere kapalı iken görülmeyen ve dikkat çekmeyen bir yerde, en az 1 m a	kg		
		Teknik Tarifi: İdarece onaylanmış proje ve detaylarına göre yapılan sert PVC profillerden plastik doğramalar ve aksesuarları ve cam çitaları her türlü hava şartlarına karşı dayanıklı, yüzeyleri pürüzsüz olmalıdır. PVC'den mamul ana profil (Standardına göre et kalınlığı sınıfı "A" olan ve görünür yüzeylerdeki et kalınlığı 2,8 mm, görünmeyen yüzeylerde ise 2,5 mm olmalıdır.) kesitlerinde gerek ısı gerekse ses izolasyonu ve ayrıca su tahliyesini hızlandıracak şekilde tasarlanmış ön odacık sistemi olacaktır. Metal takviye profilleri ile ana profillerin (kasa, kanat, orta kayıt) gerekli mukavemeti sağlanacaktır. Metal takviye profilleri, sıcak daldırma metodu ile yapılmış galvanizle pasa karşı korunmuş, sacdan U veya kutu profillerdir. Her iki halde de sac kalınlığı kasa ve kanatlarda 1,5 mm'den fazla orta kayıtda da 2 mm'den fazla olmayacaktır. (Ancak çok geniş kayıt ve kanatlarda yapılan hesaplama sonucu atalet momenti yukarıda belirtilen sac kalınlıklarından yüksek çıkarsa çıkan sonuca uyumlu kalınlıkta sac kullanılmalıdır.) Metal takviyeli PVC profiller plastik köşe kaynağı, vida, kanat bağlaması vesair imkanlarla birleştirilerek yardımcı doğrama profilleri, levhalar ve diğer profiller yardımı ile her çeşit pencere doğraması, kapı, camekan ve benzeri imalat yapılır. İmalatçı firmaca önerilen sisteme uygun olarak kanat aralıkları iki sıra EPDM kauçuk, neopren veya tpe contalarla izole edilecektir. Her cins ve kalınlıklardaki camın takılması, cam çitaları yardımı ile olur. İmalatçı firmaca önerilen sisteme uygun olarak cam tespiti conta, mastik ve diğer usullerle sağlanacaktır. Her pencere kanat çerçevesi (doğraması) doğrama kasasına en az 2 (iki) kapı kanat çerçevesi ise en az 3 (üç) menteşe ile tespit edilir. Menteşeler kanadın ayarlı çalışmasını sağlayacak mukavemette ve dizaynında olacaktır. Plastik doğrama kasa ve kanat bileşimleri 45 derece kesilerek bu iş için geliştirilmiş makinelerle kaynatılmak suretiyle imalatı yapılan plastik doğramanın kargir aksama veya demir konstrüksiyona (kör kasa) tespiti yapılacaktır. Kargir aksama montaj 3 şekilde olabilir. a) Kenet lamaları ile; Kenet lamaları uygun boyutta vida ile bir tarafından doğramaya monte edilir, doğrama yerine yerleştirildikten sonra kenet laması diğer tarafından yine uygun boyutta vida ile kargir aksama monte edilir. b) Çelik dubeller ile; Doğrama yerine yerleştirildikten sonra, matkap ile doğrama üzerinden kargir aksama da geçecek şekilde yuva açılır. Bu yuvaya, uygun boyutta seçilmiş çelik dubel yerleştirilir ve sıkılır. c) Çelik montaj vidaları ile; Doğrama yerine yerleştirildikten sonra, matkap ile doğrama üzerinden kargir aksama da geçecek şekilde yuva açılır. Bu yuvaya, uygun boyutta seçilmiş çelik montaj vidaları yerleştirilir ve sıkılır. Kör kasaya montaj 2 şekilde olabilir. a) Sac vidaları ile; Doğrama yerine yerleştirildikten sonra, matkap ile doğrama üzerinden kör kasaya da geçecek şekilde yuva açılır. Bu yuvaya, uygun boyutta seçilmiş sac vidaları yerleştirilir ve sıkılır. b) Kilit profilleri ile; Kilit profillerinin doğramaya takılacak birinci parçası doğrama üzerine her yönden takılır. Doğrama yerine yerleştirildikten sonra, kilit profillerinin ikinci parçası, birinci parça ile kilitlenecek şekilde yerine yerleştirilir.) Su, hava, ses geçirmeyecek şekilde sızdırmazlığın sağlanması, kanat aralıklarında izolasyonu sağlayacak contaların sisteme uygun olarak yerlerine tespiti için her türlü malzeme ve zayıtı, inşaat yerindeki yüklenme, yatay ve düşey taşıma, boşaltma, işçilik, araç ve gereç giderleri, yüklenici genel giderleri ve kân dâhil, yerine monte edilmiş plastik doğramanın 1 kg fiyatı: Ölçü: 1) Yalnız sert PVC plastik doğrama malzemesi, epdm, neopren veya tpe contalar, silikon esaslı macun, tespit vidaları veya kilit profilleri, birleşim parçaları, profil içinde bulunan takviyeler birlikte tartılır. 2) İdare lüzum gördüğü takdirde proje boyutları üzerinden, profillerin tablodaki ağırlıklarına göre tartı ağırlığını tahkik edebilir. Bu tartı neticesinde tablolara nazaran %7 ağırlık fazlasına kadar ödeme yapılır. Tablodaki ağırlıklara nazaran tartı neticesi bulunan ağırlığın az olması halinde, yapılan imalatın idarece kabul edilmesi şartıyla tartı esas alınır. 3) Detay projelerinde gerek plastik profillerin, gerekse metal takviye profillerinin metre ağırlıkları ile bağlantı elemanlarının birim			

Yusufoğlu
İnşaat İmalatları

İhale Makamı
TEKNİK ŞARTNAME

İşin Adı: KIRIKHAN ŞEHİT ATILLA KURT ORTAOKULU ISLAK ZEMİN ONARIM İŞİ

İş Grubu: Ana Grup>İnşaat İmalatları

Sayfa 2 / 2

S. No	Poz No	İmalatın Cinsi	Birim	Miktarı	Porsantaj (%)
		ağırlıkları belirtilecektir. Not: 1)Madeni aksamın yerine takılması bedeli doğrama fiyatlarına dâhildir. 2)Plastik doğrama aksesuarı (ispanyolet, menteşe, kilit ve ilaveleri, vasistas makas ve çarpmaları, pivot menteşeler, sürgüler, kapı altı fırçaları, her türlü kapı kolları, hidrolik mekanizmalar benzeri açma, kapama, kilitleme mekanizmaları vb.) tartıya dâhil edilmez. Bedelleri varsa kendi rayicinden yoksa yetkili makamlarca tasdikli fatura bedeline %25 yüklenici genel giderleri ve kârı ilave edilerek ödenir. 3)Tüm ana profiller ile ilave profiller, pencere kapalı iken görülmeyen ve dikkat çekmeyen bir yerde, en az 1 m aralıklarla okunaklı ve görünür şekilde profil uzunluğu boyunca işaretlenmelidir. Ana profiller ile ilave profillerin işaretlenmesi en az aşağıdaki bilgileri içermelidir. - İmalatçının adı veya ticari markası, - Bu standardın işaret ve numarası (TS EN 12608-1 şeklinde), - Et kalınlığı sınıfı, - İzlenebilirliği sağlamak için yeterli olabilecek imalat kodu (örneğin: tarih vb.)			
9	15.360.1007	Kendinden yapışkanlı fileli PVC Pencere ve Kapı Bağlantı (Doğrama bitiş profili) Profilinin temini ve yerine tespit edilmesi	m		
		Teknik Tarifi: Dış cephede bulunan pencere ve kapı üst ve yan kenarlarına doğrama bitiş profilinin şakülüne ve mastarına uygun biçimde yerleştirilmesi, her türlü malzeme ve zayıtı, inşaat yerindeki yükleme, yatay ve düşey taşıma, boşaltma, işçilik, araç ve gereç giderleri, yüklenici genel giderleri ve kârı dâhil, 1 m fiyatı: Ölçü: Projesindeki boyutlar üzerinden ölçülür.			
10	15.380.1056	(20x60 cm) veya (30x60 cm) veya (33x60 cm) anma ebatlarında, her türlü desen ve yüzey özelliğinde, I.kalite, renkli seramik duvar karoları ile 3 mm derz aralıklı duvar kaplaması yapılması (karo yapıştırıcısı ile)	m ²		
		Teknik Tarifi: Onaylanmış detay projesine uygun düzgün yüzeyin, yapışmayı engelleyici kir, toz, çapak ve benzeri kalıntılardan arındırılması ve nemlendirilmesi, yüzey üzerine çimento esaslı, yüksek performanslı, kayma özelliği azaltılmış, açık bekleme süresi uzatılmış karo yapıştırıcısının sürülmesi ve özel tarak ile yivlendirilmesi, (20 x 60 cm) veya (30 x 60 cm) veya (33 x 60 cm) anma ebatlarında her türlü desen ve yüzey özelliğine sahip, I.kalite, renkli seramik duvar karosunun, mastarına uygun olarak, 3 mm derz aralıkları bırakılarak döşenmesi, derzlerin istenilen renkte çimento esaslı, standart performanslı derz dolgu malzemesi ile doldurulması, kaplama yapılan yüzeyin temizlenmesi, her türlü malzeme ve zayıtı, işçilik araç ve gereç giderleri, iş yerinde yüklenme, yatay ve düşey taşıma, boşaltma, yüklenici genel giderleri ve kârı dâhil 1 m ² fiyatı: Ölçü: Kaplama yapılan yüzeyler projesi üzerindeki ölçülere göre hesaplanır.			
11	15.385.1046	(42,5x42,5 cm) veya (45x45 cm) anma ebatlarında, her türlü desen ve yüzey özelliğinde, I.kalite, beyaz, sırlı porselen karo ile 3 mm derz aralıklı duvar ve cephe kaplaması yapılması (karo yapıştırıcısı ile)	m ²		
		Teknik Tarifi: Onaylanmış detay projesine uygun düzgün yüzeyin, yapışmayı engelleyici kir, toz, çapak ve benzeri kalıntılardan arındırılması ve nemlendirilmesi, yüzey üzerine çimento esaslı, yüksek performanslı, kayma özelliği azaltılmış, açık bekleme süresi uzatılmış karo yapıştırıcısının sürülmesi ve özel tarak ile yivlendirilmesi, (42,5 x 42,5 cm) veya (45 x 45 cm) anma ebatlarında her türlü desen ve yüzey özelliğine sahip, I.kalite, beyaz, sırlı porselen karonun, mastarına uygun olarak, 3 mm derz aralıkları bırakılarak döşenmesi, derzlerin istenilen renkte çimento esaslı, yüksek performanslı, yüksek aşınma dayanımlı, su emilimi azaltılmış derz dolgu malzemesi ile doldurulması, kaplama yapılan yüzeyin temizlenmesi, her türlü malzeme ve zayıtı, işçilik araç ve gereç giderleri, iş yerinde yüklenme, yatay ve düşey taşıma, boşaltma, yüklenici genel giderleri ve kârı dâhil 1 m ² fiyatı: Ölçü: Kaplama yapılan yüzeyler projesi üzerindeki ölçülere göre hesaplanır.			
12	15.250.1001	200 kg çimento dozlu tesviye tabakası yapılması	m ²		
		Teknik Tarifi: Proje ve detay projesine göre, tesviye tabakası yapılacak yerin temizlenmesi, yıkanması, 1 m ³ dışı kuma 200 kg çimento katılarak elde edilen harçla ortalama 3 cm kalınlığında mastarında sıkıştırılarak tesviye tabakası yapılması, gerektiğinde sulanması, harç ve benzeri artıklardan temizlenmesi için gerekli her türlü malzeme ve zayıtı, işçilik, inşaat yerindeki yüklenme, yatay ve düşey taşıma, boşaltma, yüklenici genel giderleri ve kârı dâhil, 1 m ² fiyatı : Ölçü: Tesviye yapılan yerin alanı projesi üzerinden hesaplanır.			

İŞ KALEMLERİ PURSANTAJLARI (YÜZDELERİ)

(Yüzdeler toplam yaklaşık maliyete göredir)

İşin Adı: KIRIKHAN ŞEHİT ATILLA KURT ORTAOKULU WC VE ENGELLİ WC YAPIM İŞİ

İş Grubu: Ana Grup>Mekanik Tesisat

Sayfa 1 / 1

S. No	Poz No	İmalatın Cinsi	Birim	Miktarı	Pursantaj (%)
1	071-116	50x60 cm Bedensel Engelli Lavabo. (Lavabonun derinliği en az 43 cm, en fazla 49 cm olmalıdır.)	Adet		1,120687
2	071-116/DMntj	Demontaj, 50x60 cm Bedensel Engelli Lavabo. (Lavabonun derinliği en az 43 cm, en fazla 49 cm olmalıdır.)	Adet		0,073060
3	072-601	Birinci sınıf. (Batarya TS EN 200 veya TS EN 817'ye uygun, sifon TS-EN 274-1-2-3)	Tk		23,622056
4	073-201	Takriben 40x50 cm ayna	Adet		4,882985
5	079-200	Bedensel engelli için, takriben 35x70 cm Ekstra kalite. (Klozetin oturma yerinin yerden yüksekliği 43 cm ile 48 cm arasında olmalıdır), KENDİNDEN REZERVUARLI ALAFRANGA HELA VE TESİSATI	Adet		4,798879
6	079-200/DMntj	Demontaj, Bedensel engelli için, takriben 35x70 cm Ekstra kalite. (Klozetin oturma yerinin yerden yüksekliği 43 cm ile 48 cm arasında olmalıdır), KENDİNDEN REZERVUARLI ALAFRANGA HELA VE TESİSATI	Adet		0,125234
7	080-1004	Antibakteriyel, Özel plastik taslı takriben 35x40x50 cm Ekstra sınıf, Normal tip, PİSUAR VE TESİSATI (TS 2747)	Tk		11,778505
8	080-1004/DMntj	Demontaj, Antibakteriyel, Özel plastik taslı takriben 35x40x50 cm Ekstra sınıf, Normal tip, PİSUAR VE TESİSATI (TS 2747)	Tk		0,435970
9	081-301	Takriben 40x50 cm Ekstra, Sırlı seramikten, PİSUAR BÖLMESİ	Adet		3,394815
10	081-301/DMntj	Demontaj, Takriben 40x50 cm Ekstra, Sırlı seramikten, PİSUAR BÖLMESİ	Adet		0,219179
11	090-202	Takriben 16x16 cm, Fayans sabunluk (kolsuz)	Adet		1,554910
12	091-1000	Engelliler için katlanabilir tutunma barı, Engelliler için katlanabilir tutunma barı	Adet		1,806278
13	091-1000/DMntj	Demontaj, Engelliler için katlanabilir tutunma barı, Engelliler için katlanabilir tutunma barı	Adet		0,092892
14	091-700	Engelliler için tutunma barı, Engelliler için tutunma barı	Adet		0,935083
15	091-700/DMntj	Demontaj, Engelliler için tutunma barı, Engelliler için tutunma barı	Adet		0,092404
16	091-900	Engelliler için klozet tutunma barı, Engelliler için klozet tutunma barı	Adet		1,414519
17	091-900/DMntj	Demontaj, Engelliler için klozet tutunma barı, Engelliler için klozet tutunma barı	Adet		0,092892
18	094-500	Engelliler için kağıtlık	Adet		0,371156
19	094-500/DMntj	Demontaj, Engelliler için kağıtlık	Adet		0,030519
20	204-3102/3300	Pn 20 polipropilen temiz su boru 1/2" 20/3,4 mm Polipropilen temiz su boruları (Bina içinde fizyoterm kaynak ve vidalı, %45 eklenmiş)	m		2,110360
21	204-3103/3300	Pn 20 polipropilen temiz su boru 3/4" 25/4,2 mm Polipropilen temiz su boruları (Bina içinde fizyoterm kaynak ve vidalı, %45 eklenmiş)	m		3,069206
22	204-3104/3300	Pn 20 polipropilen temiz su boru 1" 32/5,4 mm Polipropilen temiz su boruları (Bina içinde fizyoterm kaynak ve vidalı, %45 eklenmiş)	m		4,089705
23	204-401	Sert PVC plastik pis su borusu (geçme mufu, çap: 50-40 mm, et kalınlığı 3 mm)	m		0,545251
24	204-402	Sert PVC plastik pis su borusu (geçme mufu, çap: 75-70 mm, et kalınlığı 3 mm)	m		0,673055
25	210-624	20 Ø mm (3/4"), Piring, preste imal edilmiş teflon (PTFE), contalı, tam geçişli, vidalı, KÜRESEL VANALAR (TS 3148)	Adet		0,606134
26	210-625	25 Ø mm (1"), Piring, preste imal edilmiş teflon (PTFE), contalı, tam geçişli, vidalı, KÜRESEL VANALAR (TS 3148)	Adet		0,248876
27	210-626	32 Ø mm (1 1/4"), Piring, preste imal edilmiş teflon (PTFE), contalı, tam geçişli, vidalı, KÜRESEL VANALAR (TS 3148)	Adet		0,545637
28	25.104.1003	Engelli kullanımına uygun takriben 50x70 cm. ayna	Adet		0,886274
29	25.104.1003/DMntj	Demontaj, Engelli kullanımına uygun takriben 50x70 cm. ayna	Adet		0,062630
30	P-062	3 cm. renkli mermer plaklarla hilton tipi lavabo yapılması (Eviyeli)	m²		30,269471
31	V.1893/01	Plastik yer süzgeci 20x20 cm	Adet		0,051378

Toplam: 100,0000


Alican SERT
Makine Teknikeri

MAHAL LİSTESİ

İşin Adı: KIRIKHAN ŞEHİT ATILLA KURT ORTAOKULU WC VE ENGELLİ WC YAPIM İŞİ

İş Grubu: Ana Grup>Mekanik Tesisat

Sayfa 1 / 2

S. No	Poz No	İmalatın Cinsi	Birim	Miktarı	Porsantaj (%)
1	071-116	50x60 cm Bedensel Engelli Lavabo. (Lavabonun derinliği en az 43 cm, en fazla 49 cm olmalıdır.)	Adet		
YENİ BEDENSEL ENGELLİ LAVABOSUNUN MONTAJI YAPILACAKTIR ENGELLİ WC YE					
2	071-116/DMntj	Demontaj, 50x60 cm Bedensel Engelli Lavabo. (Lavabonun derinliği en az 43 cm, en fazla 49 cm olmalıdır.)	Adet		
ESKİ BEDENSEL ENGELLİ LAVABOSUNUN DEMONTAJI YAPILARAK İDAREYE TUTANAKLA TESLİM EDİLECEKTİR					
3	072-601	Birinci sınıf: (Batarya TS EN 200 veya TS EN 817'ye uygun, sifon TS-EN 274-1-2-3)	Tk		
TÜM WC LERDEKİ MUSLUKLAR SÖKÜLÜP YERİNE KOMPLE YENİ MUSLUKLARIN MONTAJI YAPILACAKTIR					
4	073-201	Takriben 40x50 cm ayna	Adet		
3 KATTADA TÜM AYNALAR SÖKÜLÜP YERİNE YENİ AYNALARIN MONTAJI YAPILACAKTIR					
5	079-200	Bedensel engelli için, takriben 35x70 cm Ekstra kalite. (Klozetin oturma yerinin yerden yüksekliği 43 cm ile 48 cm arasında olmalıdır), KENDİNDEN REZERVUARLI ALAFRANGA HELA VE TESİSATI	Adet		
YENİ BEDENSEL ENGELLİ KOLZETİNİN MONTAJI YAPILACAKTIR					
6	079-200/DMntj	Demontaj, Bedensel engelli için, takriben 35x70 cm Ekstra kalite. (Klozetin oturma yerinin yerden yüksekliği 43 cm ile 48 cm arasında olmalıdır), KENDİNDEN REZERVUARLI ALAFRANGA HELA VE TESİSATI	Adet		
ESKİ BEDENSEL ENGELLİ KLOZETİNİN DEMONTAJI YAPILARAK İDAREYE TUTANAKLA TESLİM EDİLECEKTİR					
7	080-1004	Antibakteriyel, Özel plastik taslı takriben 35x40x50 cm Ekstra sınıf, Normal tip, PİSUAR VE TESİSATI (TS 2747)	Tk		
YENİ PİSUARLARIN 3 KATTADA MONTAJLARI YAPILACAKTIR					
8	080-1004/DMntj	Demontaj, Antibakteriyel, Özel plastik taslı takriben 35x40x50 cm Ekstra sınıf, Normal tip, PİSUAR VE TESİSATI (TS 2747)	Tk		
ESKİ MEVCUTTAKİ PİSUARLARIN 3 KATTADA HEPSİNİN DEMONTAJI YAPILACAKTIR					
9	081-301	Takriben 40x50 cm Ekstra, Sırlı seramikten, PİSUAR BÖLMESİ	Adet		
YENİ PİSUAR BÖLMELERİNİN MONTAJLARI YAPILACAKTIR 3 KATTA TDA					
10	081-301/DMntj	Demontaj, Takriben 40x50 cm Ekstra, Sırlı seramikten, PİSUAR BÖLMESİ	Adet		
ESKİ PİSUAR BÖLMELERİNİN DEMONTAJI YAPILACAKTIR 3 KATTADA					
11	090-202	Takriben 16x16 cm, Fayans sabunluk (kolsuz)	Adet		
SABUNLUKLARIN TÜM WC LERDE MONTAJI YAPILACAKTIR					
12	091-1000	Engelliler için katlanabilir tutunma barı, Engelliler için katlanabilir tutunma barı	Adet		
ENGELLİLER İÇİN KATLANABİLİR TUTUNMA BARININ YENİSİNİN MONTAJI YAPILACAKTIR					
13	091-1000/DMntj	Demontaj, Engelliler için katlanabilir tutunma barı, Engelliler için katlanabilir tutunma barı	Adet		
ENGELLİLER İÇİN KATLANABİLİR TUTUNMA BARININ ESKİSİNİN DEMONTAJI YAPILACAKTIR					
14	091-700	Engelliler için tutunma barı, Engelliler için tutunma barı	Adet		
YENİ TUTUNMA BARININ MONTAJI YAPILACAKTIR					
15	091-700/DMntj	Demontaj, Engelliler için tutunma barı, Engelliler için tutunma barı	Adet		
ESKİ TUTUNMA BARININ DEMONTAJI YAPILACAKTIR					
16	091-900	Engelliler için klozet tutunma barı, Engelliler için klozet tutunma barı	Adet		
YENİ KLOZET TUTUNMA BARININ MONTAJI YAPILACAKTIR					
17	091-900/DMntj	Demontaj, Engelliler için klozet tutunma barı, Engelliler için klozet tutunma barı	Adet		
ESKİ KLOZET TUTUNMA BARININ DEMONTAJI YAPILACAKTIR					
18	094-500	Engelliler için kağıtlık	Adet		
YENİ ENGELLİ WC YE KAĞITLIK MONTAJI YAPILACAKTIR					
19	094-500/DMntj	Demontaj, Engelliler için kağıtlık	Adet		
ESKİ ENGELLİ WC DE Kİ KAĞITLIĞIN DEMONTAJI YAPILACAKTIR					


Alihan SERT
 Makine Teknikeri

Okul No: 012-57

MAHAL LİSTESİ

İşin Adı: KIRIKHAN ŞEHİT ATILLA KURT ORTAOKULU WC VE ENGELLİ WC YAPIM İŞİ

İş Grubu: Ana Grup>Mekanik Tesisat

Sayfa 2 / 2

S. No	Poz No	İmalatın Cinsi	Birim	Miktarı	Porsantaj (%)
20	204-3102/3300	Pn 20 polipropilen temiz su boru 1/2" 20/3,4 mm Polipropilen temiz su boruları (Bina içinde fizyoterm kaynak ve vidalı, %45 eklenmiş)	m		
TEMİZ SU BORULARININ ÇAPINA VE TANIMINA UYGUN MONTAJI YAPILACAKTIR					
21	204-3103/3300	Pn 20 polipropilen temiz su boru 3/4" 25/4,2 mm Polipropilen temiz su boruları (Bina içinde fizyoterm kaynak ve vidalı, %45 eklenmiş)	m		
TEMİZ SU BORULARININ ÇAPINA VE TANIMINA UYGUN MONTAJI YAPILACAKTIR					
22	204-3104/3300	Pn 20 polipropilen temiz su boru 1" 32/5,4 mm Polipropilen temiz su boruları (Bina içinde fizyoterm kaynak ve vidalı, %45 eklenmiş)	m		
TEMİZ SU BORULARININ ÇAPINA VE TANIMINA UYGUN MONTAJI YAPILACAKTIR					
23	204-401	Sert PVC plastik pis su borusu (geçme mufu, çap: 50-40 mm, et kalınlığı 3 mm)	m		
PİS SU BORULARININ ÇAPINA VE TANIMINA UYGUN MONTAJI YAPILACAKTIR					
24	204-402	Sert PVC plastik pis su borusu (geçme mufu, çap: 75-70 mm, et kalınlığı 3 mm)	m		
PİS SU BORULARININ ÇAPINA VE TANIMINA UYGUN MONTAJI YAPILACAKTIR					
25	210-624	20 Ø mm (3/4"), Piring, preste imal edilmiş teflon (PTFE), contalı, tam geçişli, vidalı, KÜRESEL VANALAR (TS 3148)	Adet		
KÜRESEL VANALAR ÇAPINA VE TANIMINA UYGUN BİR ŞEKİLDE MONTAJI YAPILACAKTIR					
26	210-625	25 Ø mm (1"), Piring, preste imal edilmiş teflon (PTFE), contalı, tam geçişli, vidalı, KÜRESEL VANALAR (TS 3148)	Adet		
KÜRESEL VANALAR ÇAPINA VE TANIMINA UYGUN BİR ŞEKİLDE MONTAJI YAPILACAKTIR					
27	210-626	32 Ø mm (1 1/4"), Piring, preste imal edilmiş teflon (PTFE), contalı, tam geçişli, vidalı, KÜRESEL VANALAR (TS 3148)	Adet		
KÜRESEL VANALAR ÇAPINA VE TANIMINA UYGUN BİR ŞEKİLDE MONTAJI YAPILACAKTIR					
28	25.104.1003	Engelli kullanımına uygun takriben 50x70 cm. ayna	Adet		
YENİ AYNANIN ENGELLİ WC YE MONTAJI YAPILACAKTIR					
29	25.104.1003/DM ntj	Demontaj, Engelli kullanımına uygun takriben 50x70 cm. ayna	Adet		
ESKİ ENGELLİ WC DEKİ AYNANIN DEMONTAJI YAPILACAKTIR					
30	P-062	3 cm. renkli mermer plaklarla hilton tipi lavabo yapılması (Eviyeli)	m ²		
TÜM LAVABOLAR HİLTON LAVABO OLACAKTIR ESKİ LAVABOLARIN DEMONTAJI YAPILACAKTIR					
31	V.1893/01	Plastik yer süzgeci 20x20 cm	Adet		
ENGELLİ WC YE MONTAJI YAPILACAKTIR					


Alican SERT
Makine Teknikeri

TEKNİK ŞARTNAME

İşin Adı: KIRIKHAN ŞEHİT ATILLA KURT ORTAOKULU WC VE ENGELLİ WC YAPIM İŞİ

İş Grubu: Ana Grup>Mekanik Tesisat

Sayfa 1 / 3

S. No	Poz No	İmalatın Cinsi	Birim	Miktarı	Porsantaj (%)
1	071-116	50x60 cm Bedensel Engelli Lavabo. (Lavabonun derinliği en az 43 cm, en fazla 49 cm olmalıdır.)	Adet		
Teknik Tarifi: LAVABOLARAşağıdaki cins ve ölçülerde, sabit sabunluklu veya sabunlaksuz, beyaz renkte, Lavabonun montaj elemanları ile birlikte, iş yerinde temini, yerine montajı. Lavabolar 305/2011/AB Yapı Malzemeleri Yönetmeliğine uygun, CE uygunluk işareti ile olarak piyasaya arz edilmiş olacaktır. Not: Renkli sırlı seramikten kullanılması durumunda montajlı fiyatlar %15 arttırılacak montaj bedelleri arttırılmadan uygulanacaktır.					
2	071-116/DMntj	Demontaj, 50x60 cm Bedensel Engelli Lavabo. (Lavabonun derinliği en az 43 cm, en fazla 49 cm olmalıdır.)	Adet		
Teknik Tarifi: Demontaj için uygun araç ve gereçler kullanılmalıdır. Tekrar montajı yapılacak olan malzemelerin zarar görmemesi için her türlü özen gösterilmelidir. Demontajı yapılan malzemelerden tekrar kullanılamayacak olanlar İdarenin göstereceği yere tasnif edilerek tutanakla idare yetkililerine teslim edilecektir.					
3	072-601	Birinci sınıf, (Batarya TS EN 200 veya TS EN 817'ye uygun, sifon TS-EN 274-1-2-3)	Tk		
Teknik Tarifi: LAVABO TESİSATI (Ölçü: Tk.)BFT 25.100.1000'de adı geçen lavabolar ile birlikte kullanılmak üzere pirinçten kromajlı veya plastik esaslı (asetal copolymer) kalite belgeli, 15 mm'lik musluğu ve rozeti veya bataryası TS-EN 274-1-2-3'e uygun belgeli, sökülüp temizlenebilir tipte, 6 cm koku fermetürü en az 16 cm uzatma parçalı ve rozeti, pirinçten kromajlı veya sert plastik esaslı TS-EN 274-1-2-3'e uygun ölçüde sökülüp temizlenebilen en az 80 °C sıcaklığa ve asitlere dayanıklı 32 mm sıkışmalı lavabo sifonu ve pis su borusuna bağlantı adaptörü ile birlikte iş yerinde temini, montajı ve işler halde teslimi.(Pis su akıtma borusu fiyata dâhil değildir.)					
4	073-201	Takriben 40x50 cm ayna	Adet		
Teknik Tarifi: Cam kalınlığı 5 mm, ayna kenarı rodajlı, ayna üzerinde şeritler olduğubda, şeritler bizoteli olacaktır. Duvara bağlantı vidaları pirinç malzemeden ve minimum 5 mikron nikel kaplamalı veya paslanmaz çelikten olacaktır. Ayna duvar askısı vida ve dübeller ile duvarda yerine montajı.Aynalar 305/2011/AB Yapı Malzemeleri Yönetmeliğine uygun olarak, CE uygunluk işareti ile piyasaya arz edilmiş olacaktır.					
5	079-200	Bedensel engelli için, takriben 35x70 cm Ekstra kalite. (Klozetin oturma yerinin yerden yüksekliği 43 cm ile 48 cm arasında olmalıdır), KENDİNDEN REZERVUARLI ALAFRANGA HELA VE TESİSATI	Adet		
Teknik Tarifi: KENDİNDEN REZERVUARLI ALAFRANGA HELA VE TESİSATI (TS EN 997+A1) (Ölçü: Tk.) Üzerine rezervuar konabilir aralıklı beyaz renkte (Sırlı seramikten) fayanstan, kalite belgeli, taşı, en az 13 lt.lik fayanstan komple rezervuarı sert plastikten oturma yeri ve kapağı; 15 lt.lik pirinçten kromajlı kalite belgeli rezervuar ara ve taharet muslukları bakır borusu, rozetleri ve kromajlı tespit vida ve takozları ile birlikte iş yerinde temini, yerine montajı ve işler halde teslimi. Not: Renkli sırlı seramik kullanılması durumunda montajlı fiyatlar %15 arttırılacak montaj bedelleri arttırılmadan aynen uygulanacaktır.					
6	079-200/DMntj	Demontaj, Bedensel engelli için, takriben 35x70 cm Ekstra kalite. (Klozetin oturma yerinin yerden yüksekliği 43 cm ile 48 cm arasında olmalıdır), KENDİNDEN REZERVUARLI ALAFRANGA HELA VE TESİSATI	Adet		
Teknik Tarifi: Demontaj için uygun araç ve gereçler kullanılmalıdır. Tekrar montajı yapılacak olan malzemelerin zarar görmemesi için her türlü özen gösterilmelidir. Demontajı yapılan malzemelerden tekrar kullanılamayacak olanlar İdarenin göstereceği yere tasnif edilerek tutanakla idare yetkililerine teslim edilecektir.					
7	080-1004	Antibakteriyel, Özel plastik taşı takriben 35x40x50 cm Ekstra sınıf, Normal tip, PİSUAR VE TESİSATI (TS 2747)	Tk		
Teknik Tarifi: ANTİBAKTERİYEL PİSUVAR VE TESİSATLARI (Ölçü: Adet, İhzarat: %60) (TS 13420)BFT 25.114.1100-1150'de yer alan Pisuarların TS 13420 standardında tarif edilen tanıma uygun, ürün üzerinde görünür bölgede hiçbir şekilde silinmeyen, ABY (Anti Bakteriyel Yüzey) logolu, antibakteriyel özellikli olması halinde montajlı birim fiyatları %10 arttırılacak, montaj bedelleri arttırılmadan uygulanacaktır.					
8	080-1004/DMntj	Demontaj, Antibakteriyel, Özel plastik taşı takriben 35x40x50 cm Ekstra sınıf, Normal tip, PİSUAR VE TESİSATI (TS 2747)	Tk		
Teknik Tarifi: Demontaj için uygun araç ve gereçler kullanılmalıdır. Tekrar montajı yapılacak olan malzemelerin zarar görmemesi için her türlü özen gösterilmelidir. Demontajı yapılan malzemelerden tekrar kullanılamayacak olanlar İdarenin göstereceği yere tasnif edilerek tutanakla idare yetkililerine teslim edilecektir.					
9	081-301	Takriben 40x50 cm Ekstra, Sırlı seramikten, PİSUAR BÖLMESİ	Adet		
Teknik Tarifi: Sırlı seramikten					
10	081-301/DMntj	Demontaj, Takriben 40x50 cm Ekstra, Sırlı seramikten, PİSUAR BÖLMESİ	Adet		
Teknik Tarifi: Demontaj için uygun araç ve gereçler kullanılmalıdır. Tekrar montajı yapılacak olan malzemelerin zarar görmemesi için her türlü özen gösterilmelidir. Demontajı yapılan malzemelerden tekrar kullanılamayacak olanlar İdarenin göstereceği yere tasnif edilerek tutanakla idare yetkililerine teslim edilecektir.					
11	090-202	Takriben 16x16 cm, Fayans sabunluk (kolsuz)	Adet		
Teknik Tarifi: Fayans sabunluk (kolsuz):Ekstra kalite beyaz renkli fayanstan, damlalıklı, duvara yarım gömülebilen veya fayans üstü montaj elemanları ile birlikte sabunluğun iş yerinde temini ve yerine montajı. Not: Renkli fayans camlaşmış, çini kullanılması durumunda montajlı fiyatlar %15 arttırılacak montaj bedelleri arttırılmadan aynen uygulanacaktır.					
12	091-1000	Engelliler için katlanabilir tutunma barı, Engelliler için katlanabilir	Adet		


Alican SERT
 Makine Teknikeri

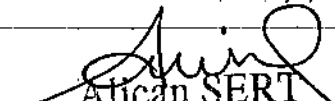
TEKNİK ŞARTNAME

İşin Adı: KIRIKHAN ŞEHİT ATILLA KURT ORTAOKULU WC VE ENGELLİ WC YAPIM İŞİ

İş Grubu: Ana Grup>Mekanik Tesisat

Sayfa 2 / 3

S. No	Poz No	İmalatın Cinsi	Birim	Miktar	Porsantaj (%)
		tutunma barı			
		Teknik Tarifi: Engelliler için katlanabilir tutunma barı:Paslanmaz çelik üzeri krom kaplama takriben, 800 mm, min Ø 30 mm (krom kaplama yerine püskürtme boyalı olduğunda takdirde montajlı fiyatlar %10 eksiltilecek, montaj bedelleri eksiltilmeden ödenir.)			
13	091-1000/DMntj	Demontaj, Engelliler için katlanabilir tutunma barı, Engelliler için katlanabilir tutunma barı	Adet		
		Teknik Tarifi: Demontaj için uygun araç ve gereçler kullanılmalıdır Tekrar montajı yapılacak olan malzemelerin zarar görmemesi için her türlü özen gösterilmelidir. Demontajı yapılan malzemelerden tekrar kullanılamayacak olanlar İdarenin göstereceği yere tasnif edilerek tutanakla idare yetkililerine teslim edilecektir.			
14	091-700	Engelliler için tutunma barı, Engelliler için tutunma barı	Adet		
		Teknik Tarifi: Engelliler için tutunma barı:Paslanmaz çelik üzeri krom kaplama takriben 600 mm, min Ø 30 mm (krom kaplama yerine püskürtme boyalı olduğu takdirde montajlı fiyatlar %10 eksiltilecek, montaj bedelleri eksiltilmeden ödenir.)			
15	091-700/DMntj	Demontaj, Engelliler için tutunma barı, Engelliler için tutunma barı	Adet		
		Teknik Tarifi: Demontaj için uygun araç ve gereçler kullanılmalıdır Tekrar montajı yapılacak olan malzemelerin zarar görmemesi için her türlü özen gösterilmelidir. Demontajı yapılan malzemelerden tekrar kullanılamayacak olanlar İdarenin göstereceği yere tasnif edilerek tutanakla idare yetkililerine teslim edilecektir.			
16	091-900	Engelliler için klozet tutunma barı, Engelliler için klozet tutunma barı	Adet		
		Teknik Tarifi: Engelliler için klozet tutunma barı:Paslanmaz çelik üzeri krom kaplama takriben, 700x740 mm, min Ø 30 mm (krom kaplama yerine püskürtme boyalı olduğu takdirde montajlı fiyatlar %10 eksiltilecek, montaj bedelleri eksiltilmeden ödenir.)			
17	091-900/DMntj	Demontaj, Engelliler için klozet tutunma barı, Engelliler için klozet tutunma barı	Adet		
		Teknik Tarifi: Demontaj için uygun araç ve gereçler kullanılmalıdır Tekrar montajı yapılacak olan malzemelerin zarar görmemesi için her türlü özen gösterilmelidir. Demontajı yapılan malzemelerden tekrar kullanılamayacak olanlar İdarenin göstereceği yere tasnif edilerek tutanakla idare yetkililerine teslim edilecektir.			
18	094-500	Engelliler için kağıtlık	Adet		
		Teknik Tarifi: Engelliler için kağıtlık			
19	094-500/DMntj	Demontaj, Engelliler için kağıtlık	Adet		
		Teknik Tarifi: Demontaj için uygun araç ve gereçler kullanılmalıdır Tekrar montajı yapılacak olan malzemelerin zarar görmemesi için her türlü özen gösterilmelidir. Demontajı yapılan malzemelerden tekrar kullanılamayacak olanlar İdarenin göstereceği yere tasnif edilerek tutanakla idare yetkililerine teslim edilecektir.			
20	204-3102/3300	Pn 20 polipropilen temiz su boru 1/2" 20/3,4 mm Polipropilen temiz su boruları (Bina içinde fizyoterm kaynak ve vidalı, %45 eklenmiş)	m		
		Teknik Tarifi: Polipropilen Temiz Su Boruları (TS EN ISO 15874-1, 2, 3, 5, 7) (Ölçü: m)TS EN ISO 15874-2'ye uygun, polipropilen (PPR-C), Tip; 3ten mamül ve Sağlık Bakanlığında içme suyu borusu olarak kullanılmasında sakınca bulunmadığı belgelendirilmiş, boruların iş yerinde temini, projesine uygun olarak kesilmesi, fizyoterm kaynak makinası ile bağlantı parçalarının boru uçlarına 260 °C sıcaklıkta sıkılarak kaynak edilmesi. (Kaynak için her türlü malzeme ve işçilik dâhil) Montaj malzemelerinin bedelleri dâhildir.			
21	204-3103/3300	Pn 20 polipropilen temiz su boru 3/4" 25/4,2 mm Polipropilen temiz su boruları (Bina içinde fizyoterm kaynak ve vidalı, %45 eklenmiş)	m		
		Teknik Tarifi: Polipropilen Temiz Su Boruları (TS EN ISO 15874-1, 2, 3, 5, 7) (Ölçü: m)TS EN ISO 15874-2'ye uygun, polipropilen (PPR-C), Tip; 3ten mamül ve Sağlık Bakanlığında içme suyu borusu olarak kullanılmasında sakınca bulunmadığı belgelendirilmiş, boruların iş yerinde temini, projesine uygun olarak kesilmesi, fizyoterm kaynak makinası ile bağlantı parçalarının boru uçlarına 260 °C sıcaklıkta sıkılarak kaynak edilmesi. (Kaynak için her türlü malzeme ve işçilik dâhil) Montaj malzemelerinin bedelleri dâhildir.			
22	204-3104/3300	Pn 20 polipropilen temiz su boru 1" 32/5,4 mm Polipropilen temiz su boruları (Bina içinde fizyoterm kaynak ve vidalı, %45 eklenmiş)	m		
		Teknik Tarifi: Polipropilen Temiz Su Boruları (TS EN ISO 15874-1, 2, 3, 5, 7) (Ölçü: m)TS EN ISO 15874-2'ye uygun, polipropilen (PPR-C), Tip; 3ten mamül ve Sağlık Bakanlığında içme suyu borusu olarak kullanılmasında sakınca bulunmadığı belgelendirilmiş, boruların iş yerinde temini, projesine uygun olarak kesilmesi, fizyoterm kaynak makinası ile bağlantı parçalarının boru uçlarına 260 °C sıcaklıkta sıkılarak kaynak edilmesi. (Kaynak için her türlü malzeme ve işçilik dâhil) Montaj malzemelerinin bedelleri dâhildir.			
23	204-401	Sert PVC plastik pis su borusu (geçme muflu, çap: 50-40 mm, et kalınlığı 3 mm)	m.		
		Teknik Tarifi: TS EN 1329-1'e uygun, sert PVC plastik pis su borularının iş yerinde temini, geçme veya yapıştırma muflu olarak yerine montajı			
24	204-402	Sert PVC plastik pis su borusu (geçme muflu, çap: 75-70 mm, et kalınlığı 3 mm)	m		
		Teknik Tarifi: TS EN 1329-1'e uygun, sert PVC plastik pis su borularının iş yerinde temini, geçme veya yapıştırma muflu olarak yerine montajı			
25	210-624	20 Ø mm (3/4"), Piring, preste imat edilmiş teflon (PTFE), contalı, tam geçişli, vidalı, KÜRESEL VANALAR (TS 3148)	Adet		
		Teknik Tarifi: KÜRESEL VANALAR (TS 3148)2014/68/AB Basınçlı Ekipmanlar Yönetmeliğine uygun, piringten kesici elemanlı, pik karbonlu çelik veya paslanmaz çelikten, vidalı, wafer, lug veya flanşlı, geçişe bir küre ile kumanda edilen, elle açılıp kapama düzenli küresel vanaların iş yerinde temini ve yerine montajı.			


Alican SERT
 Makine Teknikeri

TEKNİK ŞARTNAME

İşin Adı: KIRIKHAN ŞEHİT ATILLA KURT ORTAOKULU WC VE ENGELLİ WC YAPIM İŞİ

İş Grubu: Ana Grup>Mekanik Tesisat

Sayfa 3 / 3

S. No	Poz No	İmalatın Cinsi	Birim	Miktarı	Pursantaj (%)
26	210-625	25 Ø mm (1"), Pirinç, preste imal edilmiş teflon (PTFE), contalı, tam geçişli, vidalı, KÜRESEL VANALAR (TS 3148)	Adet		
		Teknik Tarifi: KÜRESEL VANALAR (TS 3148)2014/68/AB Basıncı Ekipmanlar Yönetmeliğine uygun, pirinçten kesici elemanlı, pik karbonlu çelik veya paslanmaz çelikten, vidalı, wafer, lug veya flanşlı, geçişe bir küre ile kumanda edilen, elle açılıp kapama düzenli küresel vanaların iş yerinde temini ve yerine montajı.			
27	210-626	32 Ø mm (1 1/4"), Pirinç, preste imal edilmiş teflon (PTFE), contalı, tam geçişli, vidalı, KÜRESEL VANALAR (TS 3148)	Adet		
		Teknik Tarifi: KÜRESEL VANALAR (TS 3148)2014/68/AB Basıncı Ekipmanlar Yönetmeliğine uygun, pirinçten kesici elemanlı, pik karbonlu çelik veya paslanmaz çelikten, vidalı, wafer, lug veya flanşlı, geçişe bir küre ile kumanda edilen, elle açılıp kapama düzenli küresel vanaların iş yerinde temini ve yerine montajı.			
28	25.104.1003	Engelli kullanımına uygun takriben 50x70 cm. ayna	Adet		
		Teknik Tarifi: AYNALAR: Ölçü: Adet (TS EN 1036)Cam kalınlığı: 5 mm, ayna kenarı rodajlı, ayna üzerinde şeritler olduğunda, şeritler bizoteli olacaktır. Duvara bağlantı vidaları pirinç malzemeden ve minimum 5 mikron nikel kaplamalı veya paslanmaz çelikten olacaktır. Ayna duvar askısı vida ve dübeller ile duvarda yerine montajı. Aynalar 305/2011/AB Yapı Malzemeleri Yönetmeliğine uygun olarak, CE uygunluk işareti ile piyasaya arz edilmiş olacaktır.			
29	25.104.1003/DM ntj	Demontaj, Engelli kullanımına uygun takriben 50x70 cm. ayna	Adet		
		Teknik Tarifi: Demontaj için uygun araç ve gereçler kullanılmalıdır Tekrar montajı yapılacak olan malzemelerin zarar görmemesi için her türlü özen gösterilmelidir. Demontajı yapılan malzemelerden tekrar kullanılamayacak olanlar İdarenin göstereceği yere tasnif edilerek tutanakla idare yetkililerine teslim edilecektir.			
30	P-062	3 cm. renkli mermer plaklarla hilton tipi lavabo yapılması (Eviyeli)	m ²		
		Teknik Tarifi: Projesine göre, Mutfak vb. mahallerdeki tezgah üzerlerinin 3 cm. kalınlığında renkli mermer plaklardan maksimum iki parça kullanarak kaplanması, duvarla birleşim yerlerine aynı mermerden süpürgelik yapılması, eviye boşluğu açılması, açılan boşluğa aynı mermerden imal edilmiş eviyenin montajı, aynı mermerden imal edilmiş eteğin yerine yapıştırılması, damlalık yapılması, mermer plak kenarlarının pahlanması,40x40x2 mm kutu profille konstrüksiyon yapılması, iki kat korozyona karşı boyanması, her türlü malzeme ile zayıf, işçilik, araç ve gereç giderleri ile imalat ve/veya malzemenin işyerine nakli, iş yerindeki yükleme, yatay ve düşey taşıma, boşaltma, montaj, müteahhit karı ve genel giderler dahil 1 m ² fiyatıdır.			
31	V.1893/01	Plastik yer süzgeci 20x20 cm	Adet		
		Teknik Tarifi: Plastik gövdeli ve ızgaralı, koku fermetürlü yandan yada alttan çıkışı Ø70-100			


Alican SERT
Makine Teknikeri

İhale Makamı

İŞ KALEMLERİ PURSANTAJLARI (YÜZDELERİ)

(Yüzdeler toplam yaklaşık maliyete göre dir)

İşin Adı: KIRIKHAN ŞEHİT ATILLA KURT ORTAOKULU OKUL BİNASI ELEKTRİK TESİSATI YAKLAŞIK KEŞFİ

İş Grubu: Ana Grup>Elektrik Tesisatı

Sayfa 1 / 1

S. No	Poz No	İmalatın Cinsi	Birim	Miktar	Pursantaj (%)
1	35.130.1101	400 V'a kadar, Otomatik kumandalı merkezi kompanzasyon bataryaları (30 kVAr'a kadar)	kVAr		32,393127
2	35.130.1101/DMr tj	Demontaj, 400 V'a kadar, Otomatik kumandalı merkezi kompanzasyon bataryaları (30 kVAr'a kadar)	kVAr		2,808319
3	35.130.1101/Mntj	Montaj, 400 V'a kadar, Otomatik kumandalı merkezi kompanzasyon bataryaları (30 kVAr'a kadar)	kVAr		1,872213
4	35.130.2201/DMr tj	Demontaj, En az 12 kademeli Reaktif Güç Kontrol Rölesi	Adet		0,636882
5	35.130.2301	En az 12 kademeli Reaktif Güç Kontrol Rölesi (SVC)	Adet		16,745600
6	35.130.2601	5 kVAr (3x8 A)'a kadar, Endüktif Yük sürücü	Adet		10,761107
7	35.130.2702	230 V, 1,5 kVAr'a kadar, Şönt Reaktör	Adet		22,400671
8	35.185.1101/DMr tj	Demontaj, Gömme normal anahtar (TS 4915 EN 60669-1), AYRI YAPILAN TESİSAT KISIMLARI	Adet		0,044142
9	35.185.1101/Mntj	Montaj, Gömme normal anahtar (TS 4915 EN 60669-1), AYRI YAPILAN TESİSAT KISIMLARI	Adet		0,088120
10	35.185.1102/DMr tj	Demontaj, Gömme komütatör anahtar (TS 4915 EN 60669-1), AYRI YAPILAN TESİSAT KISIMLARI	Adet		0,044142
11	35.185.1102/Mntj	Montaj, Gömme komütatör anahtar (TS 4915 EN 60669-1), AYRI YAPILAN TESİSAT KISIMLARI	Adet		0,088120
12	35.185.1201/DMr tj	Demontaj, Gömme topraklı priz (TS-40), AYRI YAPILAN TESİSAT KISIMLARI	Adet		0,029428
13	35.185.1201/Mntj	Montaj, Gömme topraklı priz (TS-40), AYRI YAPILAN TESİSAT KISIMLARI	Adet		0,058747
14	35.415.1410	Konvansiyonel resetlenebilir (sıfırlanabilir) yangın ihbar butonu ve montajı	Adet		5,303688
15	ÖZEL 1	12V TAMPER KURU AKÜ 20HR YANGIN İHBAR SANTRALİNDE KULLANILACAK	Adet		3,294216
16	ÖZEL 2	MEVCUT YANGIN İHBAR SANTRALİNİN ARIZASI GİDERİLECEK VE YETKİLİ MARİFETİ İLE SERVİSE ALINACAK	Adet		3,431475

Toplam: 100,0000 --

Siracetin Ak
Elektrik Teknikeri
İl Millî Eğitim Müdürlüğü

İhale Makamı

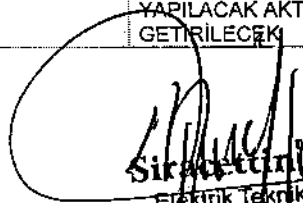
İŞ KALEMLERİ MAHAL LİSTESİ

İşin Adı: KIRIKHAN ŞEHİT ATILLA KURTOĞLU ORTAOKULU OKUL BİNASI ELEKTRİK TESİSATI YAKLAŞIK KEŞFİ

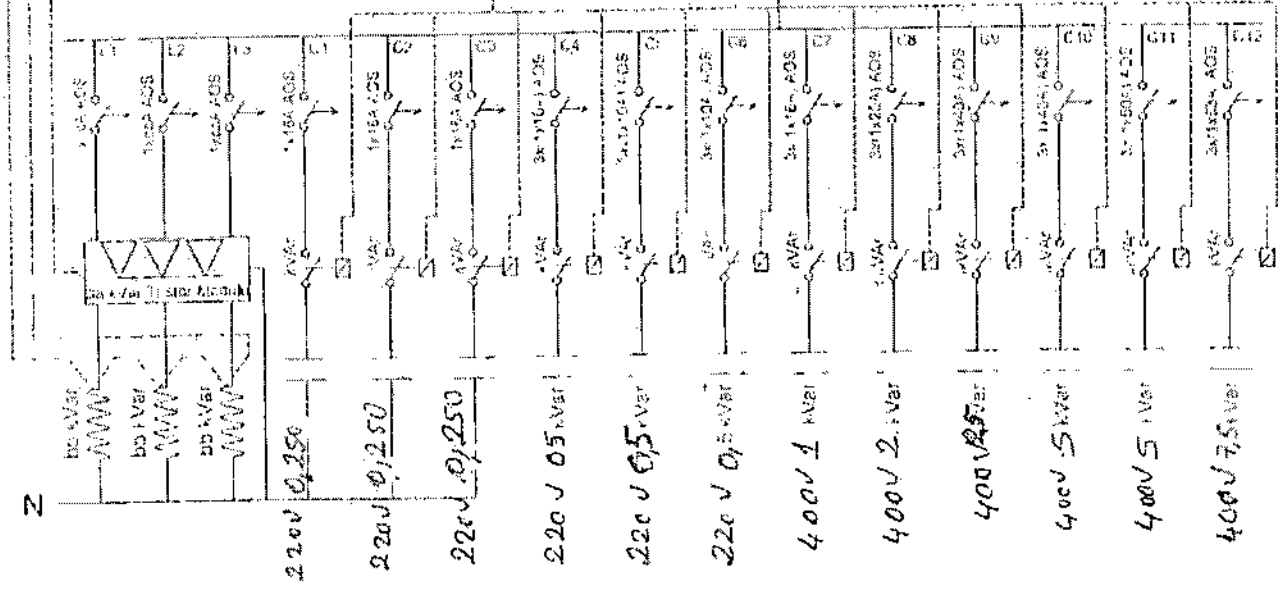
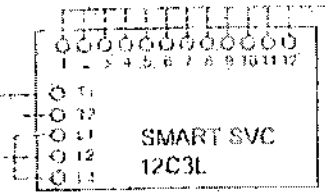
İş Grubu: Ana Grup>Elektrik Tesisatı

Sayfa 1 / 1

S. No	Poz No	İmalatın Cinsi	AÇIKLAMA
1	35.130.1101	400 V'a kadar, Otomatik kumandalı merkezi kompanzasyon bataryaları (30 kVAR'a kadar)	KOMPANZASYON YENİLE SINDE KULLANILACAK
2	35.130.1101/DMtj	Demontaj, 400 V'a kadar, Otomatik kumandalı merkezi kompanzasyon bataryaları (30 kVAR'a kadar)	MEVCUT KOMPANZASYON ARIZALI GURUPLARININ DEMONTAJINDA KULLANILACAK
3	35.130.1101/Mntj	Montaj, 400 V'a kadar, Otomatik kumandalı merkezi kompanzasyon bataryaları (30 kVAR'a kadar)	MEVCUT KOMPANZASYON ARIZALI GURUPLARININ YERİN YENİ GRUP MONTAJINDA KULLANILACAK
4	35.130.2201/DMtj	Demontaj, En az 12 kademeli Reaktif Güç Kontrol Rölesi	MEVCUT ROLENİN DEMONTAJINDA KULLANILACAK
5	35.130.2301	En az 12 kademeli Reaktif Güç Kontrol Rölesi (SVC)	SVC ROLENİN MONTAJINDA KULLANILACAK
6	35.130.2601	5 kVAR (3x8 A)'a kadar, Endüktif Yük sürücü	KOMPANZASYON İMALATINDA YÜK SÜRÜCÜ OLARAK KULLANILACAK
7	35.130.2702	230 V, 1,5 kVAR'a kadar, Şönt Reaktör	KAPASİTİF YÜKLERİN DENGELENMESİNDE KULLANILACAK
8	35.185.1101/DMtj	Demontaj, Gömme normal anahtar (TS 4915 EN 60669-1), AYRI YAPILAN TESİSAT KISIMLARI	WC LERDE DUVAR SERİMİKLERİNİN SÖKÜMÜNDE KULLANILACAK
9	35.185.1101/Mntj	Montaj, Gömme normal anahtar (TS 4915 EN 60669-1), AYRI YAPILAN TESİSAT KISIMLARI	WC LERDE DUVAR SERİMİKLERİNİN MONTAJINDA KULLANILACAK
10	35.185.1102/DMtj	Demontaj, Gömme komütatör anahtar (TS 4915 EN 60669-1), AYRI YAPILAN TESİSAT KISIMLARI	WC LERDE DUVAR SERİMİKLERİNİN SÖKÜMÜNDE KULLANILACAK
11	35.185.1102/Mntj	Montaj, Gömme komütatör anahtar (TS 4915 EN 60669-1), AYRI YAPILAN TESİSAT KISIMLARI	WC LERDE DUVAR SERİMİKLERİNİN MONTAJINDA KULLANILACAK
12	35.185.1201/DMtj	Demontaj, Gömme topraklı priz (TS-40), AYRI YAPILAN TESİSAT KISIMLARI	WC LERDE DUVAR SERİMİKLERİNİN SÖKÜMÜNDE KULLANILACAK
13	35.185.1201/Mntj	Montaj, Gömme topraklı priz (TS-40), AYRI YAPILAN TESİSAT KISIMLARI	WC LERDE DUVAR SERİMİKLERİNİN MONTAJINDA KULLANILACAK
14	35.415.1410	Konvansiyonel resetlenebilir (sıfırlanabilir) yangın ihbar butonu ve montajı	YANGIN İHBAR BUTONLARININ YENİLENMESİNDE KULLANILACAK
15	ÖZEL 1	12V 7AMPER KURU AKÜ 20HR YANGIN İHBAR SANTRALİNDA KULLANILACAK	YANGIN İHBAR SANTRALİNİN AKÜ GURUPLARININ YENİLENMESİNDE KULLANILACAK
16	ÖZEL 2	MEVCUT YANGIN İHBAR SANTRALİNİN ARIZASI GİDERİLECEK VE YETKİLİ MARİFETİ İLE SERVİSE ALINACAK	MEVCUT İHBAR SANTRALİNİN BAKIM VE ONARIMI YAPILACAK AKTİF HALE GETİRİLECEK


S. Mustafa AY
Elektrik Teknikeri
İl Millî Eğitim Müdürlüğü

GRUP AR-GE



UPS'E GÖRE REAKTÖR/SÜRÜCÜ SEÇİM CETVELİ

REAKTÖR	UPS Gücü	SİGORTA	TRİSTÖR
KODU	bb	cc	KODU aa
SRM 1.0	1,0kVar	0-20KVA	1GA GK 5.0/E 3xSRM 1.5
SRM 1.5	1,5kVar	20-30KVA	20A GK 5.0/E 3xSRM 1.5
SRM 3.0	3,0kVar	30-60KVA	25A GK 10.0/E 3xSRM 1.0
SRM 5.0	5,0kVar	60-100KVA	40A GK 30.0/E 3xSRM 1.0

= 25 x Var

Siracetim
Elektrik Tekniği
İlmi Eğitim Müdürlüğü

PROJE İZLENİ	TARİH	PROJE ADI	FAKTA ADI	İZLEN	İNHAZ ADI
GRUP AR-GE	19.09.2016	KEMPAK AŞYON (PDR) İP SİSTEMİ	KEMPAK AŞYON	SERAGE İZLENİ	SEHAÇELİ İNHAZ

İhale

Makamı

Birim Fiyat Tarifleri

İşin Adı: KIRIKHAN ŞEHİT ATILLA KURT ORTAOKULU OKUL BİNASI ELEKTRİK TESİSATI YAKLAŞIK KEŞFİ

İş Grubu: Ana Grup>Elektrik Tesisatı

Sayfa 1 / 2

S. No	Poz No	İmalatın Cinsi	Birim	Miktarı	Pursantaj (%)
1	35.130.1101	400 V'a kadar, Otomatik kumandalı merkezi kompanzasyon bataryaları (30 kVAR'a kadar)	kVAR		
		Teknik Tarifi: Otomatik kumandalı merkezi kompanzasyon bataryaları (Ölçü: kVAR) (30 kVAR'a kadar) Kondansatörleri, devreye sokup çıkaracağı kontaktörleri ve bu devrelere ait sigortaları, kumanda devresi sigortaları, kontaktörlere kumanda eden pako şalterleri,röle için gerekli akım trafosu dâhil üç fazlı kompanzasyon bataryasının temini yerine montajı,işler halde teslimi.(Reaktif güç kontrol rölesi,termik ve manyetik koruyuculu şalter,pano bedeli hariçtir.)Ölçü birimi olarak kondansatörün seçilen gerilim değerindeki kVAR cinsinden güç değeri dikkate alınır.)			
2	35.130.1101/DM ntj	Demontaj, 400 V'a kadar, Otomatik kumandalı merkezi kompanzasyon bataryaları (30 kVAR'a kadar)	kVAR		
		Teknik Tarifi: Demontaj için uygun araç ve gereçler kullanılmalıdır Tekrar montajı yapılacak olan malzemelerin zarar görmemesi için her türlü özen gösterilmelidir. Demontajı yapılan malzemelerden tekrar kullanılamayacak olanlar İdarenin göstereceği yere tasnif edilerek tutanakla idare yetkililerine teslim edilecektir.			
3	35.130.1101/Mn	Montaj, 400 V'a kadar, Otomatik kumandalı merkezi kompanzasyon bataryaları (30 kVAR'a kadar)	kVAR		
		Teknik Tarifi: Otomatik kumandalı merkezi kompanzasyon bataryaları (Ölçü: kVAR) (30 kVAR'a kadar) Kondansatörleri, devreye sokup çıkaracağı kontaktörleri ve bu devrelere ait sigortaları, kumanda devresi sigortaları, kontaktörlere kumanda eden pako şalterleri,röle için gerekli akım trafosu dâhil üç fazlı kompanzasyon bataryasının temini yerine montajı,işler halde teslimi.(Reaktif güç kontrol rölesi,termik ve manyetik koruyuculu şalter,pano bedeli hariçtir.)Ölçü birimi olarak kondansatörün seçilen gerilim değerindeki kVAR cinsinden güç değeri dikkate alınır.)			
4	35.130.2201/DM ntj	Demontaj, En az 12 kademeli Reaktif Güç Kontrol Rölesi	Adet		
		Teknik Tarifi: Demontaj için uygun araç ve gereçler kullanılmalıdır Tekrar montajı yapılacak olan malzemelerin zarar görmemesi için her türlü özen gösterilmelidir. Demontajı yapılan malzemelerden tekrar kullanılamayacak olanlar İdarenin göstereceği yere tasnif edilerek tutanakla idare yetkililerine teslim edilecektir.			
5	35.130.2301	En az 12 kademeli Reaktif Güç Kontrol Rölesi (SVC)	Adet		
		Teknik Tarifi: SVC ÜÇ FAZLI REAKTİF GÜÇ KONTROL RÖLELERİ (Ölçü: Adet)3 Akım Trafolu, 3x380 VAC Beslemeli,12 kademeli Reaktif güç kontrol rölesi, kademelere ek olarak bağlanan bir yarı iletken sürücü sayesinde herbir monofaze şönt reaktörün gücünü ayarlanabilir bir değ			
6	35.130.2601	5 kVAR (3x8 A)'a kadar, Endüktif Yük sürücü	Adet		
		Teknik Tarifi: Endüktif Yük sürücü (Ölçü: Adet)Endüktif yük sürücüleri, içerisindeki yarı iletken anahtarlar elemanları ile şönt reaktörlerinin faz açısını farklı değerlerde tetikleyerek, monofaze şönt reaktörlerini istenen güç değerlerinde devreye alan,3 adet 230V m			
7	35.130.2702	230 V, 1,5 kVAR'a kadar, Şönt Reaktör	Adet		
		Teknik Tarifi: TS ?EN 61558-2-20, TS EN 60076-6 standartlarını sağlayan, nominal gerilimi 230VAC-1000VAC olan, 50 Hz frekansında çalışan, 3kV izolasyona sahip, en az 120 °C termik konumalı şönt reaktörün işyerine temini projesine uygun olarak montajı ve her nevi malzeme ve işçilik dâhil işler halde teslimi.			
8	35.185.1101/DM ntj	Demontaj, Gömme normal anahtar (TS 4915 EN 60669-1), AYRI YAPILAN TESİSAT KISIMLARI	Adet		
		Teknik Tarifi: Demontaj için uygun araç ve gereçler kullanılmalıdır Tekrar montajı yapılacak olan malzemelerin zarar görmemesi için her türlü özen gösterilmelidir. Demontajı yapılan malzemelerden tekrar kullanılamayacak olanlar İdarenin göstereceği yere tasnif edilerek tutanakla idare yetkililerine teslim edilecektir.			
9	35.185.1101/Mn	Montaj, Gömme normal anahtar (TS 4915 EN 60669-1), AYRI YAPILAN TESİSAT KISIMLARI	Adet		
		Teknik Tarifi: ANAHTARLAR: (Ölçü: Adet)TS EN 60669-1'e, uygun en az 250 V ve 6 A.e dayanabilecek kontakları ve vidalı bağlantı uçları bulunan, yanmayan malzemeden gövdeli ve kapaklı normal anahtar, temini, işyerine nakli, kasası her nevi ufak malzeme ve işçilik dâhil yerine montajı ile birlikte.			
10	35.185.1102/DM ntj	Demontaj, Gömme komütatör anahtar (TS 4915 EN 60669-1), AYRI YAPILAN TESİSAT KISIMLARI	Adet		
		Teknik Tarifi: Demontaj için uygun araç ve gereçler kullanılmalıdır Tekrar montajı yapılacak olan malzemelerin zarar görmemesi için her türlü özen gösterilmelidir. Demontajı yapılan malzemelerden tekrar kullanılamayacak olanlar İdarenin göstereceği yere tasnif edilerek tutanakla idare yetkililerine teslim edilecektir.			
11	35.185.1102/Mn	Montaj, Gömme komütatör anahtar (TS 4915 EN 60669-1), AYRI YAPILAN TESİSAT KISIMLARI	Adet		
		Teknik Tarifi: ANAHTARLAR: (Ölçü: Adet)TS EN 60669-1'e, uygun en az 250 V ve 6 A.e dayanabilecek kontakları ve vidalı bağlantı uçları bulunan, yanmayan malzemeden gövdeli ve kapaklı normal anahtar, temini, işyerine nakli, kasası her nevi ufak malzeme ve işçilik dâhil yerine montajı ile birlikte.			
12	35.185.1201/DM ntj	Demontaj, Gömme topraklı priz (TS-40), AYRI YAPILAN TESİSAT KISIMLARI	Adet		

İhale

Makamı

Birim Fiyat Tarifleri

İşin Adı: KIRIKHAN ŞEHİT ATILLA KURT ORTAOKULU OKUL BİNASI ELEKTRİK TESİSATI YAKLAŞIK KEŞFİ

İş Grubu: Ana Grup>Elektrik Tesisatı

Sayfa 2 / 2

S. No	Poz No	İmalatın Cinsi	Birim	Miktarı	Pursantaj (%)
		Teknik Tarifi: Demontaj için uygun araç ve gereçler kullanılmalıdır. Tekrar montajı yapılacak olan malzemelerin zarar görmemesi için her türlü özen gösterilmelidir. Demontajı yapılan malzemelerden tekrar kullanılmayacak olanlar İdarenin göstereceği yere tasnif edilerek tutanakla idare yetkililerine teslim edilecektir.			
13	35.185.1201/Mn	Montaj, Gömme topraklı priz (TS-40), AYRI YAPILAN TESİSAT KISIMLARI	Adet		
		Teknik Tarifi: PRİZLER: (Ölçü: Adet)TS-40'a uygun, en az 250 V. ve en az 10 A.e dayanabilecek şekilde kontakları ve vidalı bağlantı uçları ve güvenlik hattına bağlanabilecek kontakları bulunan, yanmayan malzemeden gövdeli normal priz temini, kasası, her nevi ufak malzeme ve işçilik dâhil yerine montajı.			
14	35.415.1410	Konvansiyonel resetlenebilir (sıfırlanabilir) yangın ihbar butonu ve montajı	Adet		
		Teknik Tarifi: Konvansiyonel resetlenebilir (sıfırlanabilir) yangın ihbar butonu ve montajı (Ölçü: Adet)Konvansiyonel resetlenebilir yangın ihbar butonu, üzerindeki esnek kırılmaz cama basılmasıyla aktive olmalı ve sıfırlama işlemi gerçekleştirilene kadar bu durumda kalmalıdır. TS EN 54-11 standardına, 305/2011/AB Yapı malzemeleri Yönetmeliğine uygun imal edilmiş, CE uygunluk işaretiyle piyasaya arz edilmiş, üreticinin performans beyanı ve Avrupa Birliği tarafından akredite edilmiş kuruluşlardan alınmış Performans Değişmezlik Sertifikasına sahip olacaktır. Butunun temini, yerine montajı, yangın ihbar sortilerine bağlanması her nevi ufak malzeme ve işçilik dâhil, çalışır halde teslimi.			
15	ÖZEL 1	12V 7AMPER KURU AKÜ 20HR YANGIN İHBAR SANTRALİNDE KULLANILACAK	Adet		
16	ÖZEL 2	MEVCUT YANGIN İHBAR SANTRALİNİN ARIZASI GİDERİLECEK VE YETKİLİ MARİFETİ İLE SERVİSE ALINACAK	Adet		

Siracıoğlu AY
Elektrik Teknisyen
İl-İlmi Eğitim Müdürü

İhale Makamı

İŞ KALEMLERİ PURSANTAJLARI (YÜZDELERİ)

(Yüzdeler toplam yaklaşık maliyete göredir)

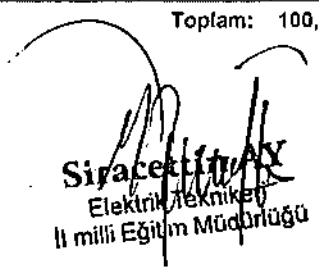
İşin Adı: KIRIKHAN ŞEHİT ATILLA KURT ORTAOKULU ASANSÖR EN AZ MAVİ ETİKET ONARIMI İŞİ
YAKLAŞIK KEŞFİ

İş Grubu: Ana Grup>Elektrik Tesisatı

Sayfa 1 / 1

S. No	Poz No	İmalatın Cinsi	Birim	Miktarı	Pursantaj (%)
1	ÖZEL 1	ELEKTRİK GÜÇ PANOSU KAÇAK AKIMLI DONANIMI İLE BİRLİKTE TESİSİ	Adet		2,930403
2	ÖZEL 10	İSTEM DIŞI KABİN HAREKET SİSTEMİ TAKİM HALİNDE	Adet		12,698413
3	ÖZEL 11	RAY VE AĞIRLIK BARET	Adet		8,302808
4	ÖZEL 12	KURTARAN SİSTEM 3 FAZLI UPS AKÜ SİSTEMİ TAKİM HALİNDE	Adet		10,378510
5	ÖZEL 13	KABİN İÇİ ACİL AYDINLATMASI	Adet		1,098901
6	ÖZEL 14	FOTOSEL TAKİM HALİNDE	Adet		8,547009
7	ÖZEL 15	KABİN İÇİ ALARM SİSTEMİ	Adet		1,098901
8	ÖZEL 16	İP 2X KORUMASI YAPILMASI TAKİM HALİNDE	Adet		1,831502
9	ÖZEL 17	KAPI KİLİTLERİNİN AYARLANMASI TAKİM HALİNDE	Adet		8,302808
10	ÖZEL 18	ACİL KURTARMA KAPAĞI TAKILMASI	Adet		2,197802
11	ÖZEL 2	İKİ YÖNLÜ HABERLEŞME SİSTEMİNİN TESİSİ İLE AHİZELİRİ İLE BİRLİKTE ÇALIŞIR VAZİYETTE TESLİMİ	Adet		3,418803
12	ÖZEL 3	KAPI KARTI VE MOTORU TAKİM HALİNDE	Adet		15,873016
13	ÖZEL 4	MAKİNA DAİRESİNE AYDINLATMA TESSİSATINA 200LUX ARMATÜR VE MONTAJI	Adet		1,831502
14	ÖZEL 5	TÜM SİSTEME TOPRAKLAMA BAĞLANTISI YAPILMASI TAKİM OLARAK	Adet		3,663004
15	ÖZEL 6	KABİN ÜSTÜ KORKULUK VE TEKMELİK YAPILMASI TAKİM HALİNDE	Adet		4,273504
16	ÖZEL 7	KABİN ÜSTÜ REVİZYON KARTI	Adet		6,715507
17	ÖZEL 8	AŞIRI YÜK SİSTEMİ VE TESİSİ TAKİM HALİNDE	Adet		3,907204
18	ÖZEL 9	MAKİNE SEHPASI VE KUYU DİBİ MANTAR STOP	Adet		2,930403

Toplam: 100,0000 --


Siracetin Ay
Elektrik Tekniker
II millî Eğitim Müdürlüğü

KIRIKHAN ŞEHİT ATILLA KURT ORTAOKULU b85d08c0-2eba-4193-819b-50025ea79ec8 KİMLİK NUMARALI ASANSÖR BAKIM ONARIM İŞİ en az MAVİ ETİKET ALINMASI TEKNİK ŞARTNAMESİ

1. AMAÇ

Bu talimat KIRIKHAN ŞEHİT ATILLA KURT ORTAOKULU b85d08c0-2eba-4193-819b-50025ea79ec8 KİMLİK NUMARALI ASANSÖR BAKIM ONARIM İŞİ en az MAVİ ETİKET ALINMASI TEKNİK ŞARTNAMESİ

bakım VE onarım hizmeti satın alınmasında uyulacak kuralları kapsamaktadır.

2. KAPSAM

Bu Talimat KIRIKHAN ŞEHİT ATILLA KURT ORTAOKULU b85d08c0-2eba-4193-819b-50025ea79ec8 KİMLİK NUMARALI ASANSÖR BAKIM ONARIM İŞİ en az MAVİ ETİKET ALINMASI işini kapsar.

3. TANIMLAR

Bu talimat Bu Talimat KIRIKHAN ŞEHİT ATILLA KURT ORTAOKULU b85d08c0-2eba-4193-819b-50025ea79ec8 KİMLİK NUMARALI mevcut kurulu bulunan insan asansörünün en az MAVİ kullanım etiketini almak için bakım ve onarımını kapsar.

4. SORUMLULAR

- 4.1. Kontrollük teşkilatı
- 4.2. Muayene Komisyonu
- 4.3. Okul İdaresi
- 4.4. Yüklenici firma ve Alt yüklenici asansör firması
- 4.5. Asansör denetim firması

5. UYGU LAMA

5.1. Teknik şartnamenin kapsamı

5.1.1. Bu şartname sözleşme süresince sözleşmedeki cihazın periyodik bakımı ve kullanıcının yapacağı arıza ihbarlarında tamirini kapsamaktadır.

5.2. Bakım servis elemanı geldiğinde izlenecek yol

5.2.1. Bakım için gelen görevli danışmada bulunan özel güvenlik görevlisi tarafından, Bina giriş görevlisine, teknisyene veya okul idaresine bilgi vererek bakım işine ilk adım atılmış olur.

5.2.2. Bakım görevlisi bakım alanından ayrılmadan önce okul idaresine bilgi verilecektir.

5.3. Yüklenicinin Alacağı Güvenlik Önlemleri

5.3.1. İşle ilgili olarak uyulması gereken tüm güvenlik kurallarına uymayı

5.3.2. İşyerinde bulunma yetkisine sahip tüm personelin güvenliklerini sağlamayı

17

5.3.3.İşyerinin ve bu iş nedeniyle kendisine tevdi edilen her türlü ekipman, malzeme araç gereç ile bilgi ve belgelerin güvenliğinin sağlanması için her türlü tedbiri almayı

5.3.4.İşin temini ile sair yükümlülüklerinin yerine getirilmesi nedeniyle üçüncü kişilerin can ve mal güvenliklerinin sağlanması amacıyla ilgili mevzuat uyarınca her türlü tedbiri almayı, kabul eder.

5.4.Yüklenicinin Tazmin Sorumluluğu

5.4.1. Yüklenici ve alt yüklenici asansör firması, sözleşmedeki taahhüdü çerçevesinde kusurlu veya standartlara uygun olmayan mal/iş in temini, teslimi veya kullanılması, taahhüdün sözleşme ve şartname yükümlerine uygun olarak yerine getirilmemesi vb. nedenlerle ortaya çıkan zarar ile üçüncü kişilere, çevreye veya İdare personeline verilen zarar ve ziyanlardan doğrudan sorumludur.

5.5.Yüklenicinin sorumluluğu olmayan durumlar

5.5.1.Yüklenici kendi inisiyatifi dışında kalan mücbir sebepler (doğal afetler, trafik kazası vb.)'den dolayı taahhüdünü yerine getiremez ise gecikmelerden sorumlu olmayacaktır.

5.6.Bakımın denetimi

5.6.1.İşin tmmob Makine Mühendisleri Odası asansör periyodik/kontrol takip raporu doğrultusunda ve sözleşmede tespit edilen standartlara uygun yürütülüp yürütülmediğini idare tarafından görevlendirilen kontrol teşkilatı aracılığıyla ve yetkili denetim firması marifeti ile işletmeye uygunluğu denetlenir.

5.7.Arızaya Müdahale zamanı

5.7.1.Periyodik bakım günü gelmeden bir arıza oluşması halinde arızanın Yükleniciye bildirilmesini müteakip 1-8 saat içinde arızaya müdahale edilecektir. Ancak şartlar elverdiğince bu sürenin altında servise verilmeye çalışılacaktır.

5.7.2.Arıza bildirim yapılan makinaya gerekli müdahale sözleşme hükümlerine göre yapılacak ve çalışır duruma getirilecek, arıza tespiti, arızaya müdahale, tamir, bakım onarım ve yedek parça değişimi gerektiren durumlarda form düzenlenecek, arızalı parçanın özellikleri belirtilerek kurum yetkilisine verilecek kurum onayı alındıktan sonra parça orijinali ile değiştirilecek, makine çalışır duruma getirilecektir. Çıkan arızalı parçalar ilgiliye teslim edilecektir.

5.8.Sözleşme bedeline dâhil olan ve olmayan giderler

5.8.1.Taahhüdün yerine getirilmesine ilişkin kargo, taşıma, işletmeye alma, eğitim, her türlü işçilik, yol, konaklama bakım onarım, arıza tespit, sigorta vergi resim ve harç giderleri gibi hizmetin yerine getirilmesi esnasında oluşan her türlü gider sözleşme bedeline dâhildir.

5.9.Sözleşme bedeline dâhil olmayan giderler

5.9.1.Garanti kapsamına girmeyen arızanın giderilmesinde kullanılacak yedek parça ve malzeme bedelleri İdareye fatura edilecektir. Herhangi bir servis ücreti talep edilmeyecektir.

5.10.Bakım işlemleri

5.10.1 İşin tmmob Makine Mühendisleri Odası asansör periyodik/kontrol takip raporu doğrultusunda ve sözleşmede tespit edilen standartlara uygun olarak yürütülmesinde,

sözleşme süresince asansöre **yüklenici** yetkili servis elemanları dışında kullanıcı veya üçüncü şahıslar tarafından bakıma ve onarıma tabi tutulmayacaktır.

5.10.2.Bakım ve onarımlar asansörün bulunduğu yerde yapılır. Onarım için asansörün taşınması gerekirse, taşınma ile **yüklenici** imkân ve desteği ile müşteri sorumluluğunda yapılır.

5.10.3.Bakımlar teknisyen nezaretinde yapılır

5.10.4.Yüklenici servis elemanları asansörün çalışma esaslarını kontrol, muayene ve okul idaresine uygulamalı olarak gösterecektir.

5.10.5.Makinelerde meydana gelebilecek ve teknisyen marifetiyle giderilebilecek arızaların müdahale ile giderilme yöntemleri okul idaresine var ise teknik elemana uygulamalı olarak öğretilcektir.

5.10.6.Değişen parçalar okul idaresine, var ise teknik birim tarafından muhafaza edilir.

5.11.Tutulacak dosyalar

5.11.1.Teknik şartname ve bakım sözleşmeleri birbirlerini tamamlayan dokümanlardır. Bu maddelerde ihtilaf olması durumunda idarenin lehine olan hükümler geçerlidir.

5.11.2.Yüklenici bakım formu ile Periyodik Bakım Takip Formu (FR-16) okul idaresinde veya teknik birimde dosyada muhafaza edilir.

5.11.3.Her ay bakım yapılması zorunludur.

5.11.4.Parça değişimleri idarenin bilgisi ve arıza tespit muayene komisyonunun onayı ile yapılır.

5.11.5.Tüm ayar ve bakımı yapıldığında ve kabulü yapıldıktan sonra sözleşmedeki bakım ve onarım ödemesi yapılır.

Önemli not: Yüklenici firma ve alt firması; Antakya belediyesinin anlaşmalı olduğu **Siracettin AY** Makine Mühendisleri Odası firması marifeti ile yapılan muayene neticesinde **10/08/2018** tarihli EK-7-ASANSÖR PERİYODİK /TAKİP KONTROL RAPORU DOĞRULTUSUNDA ONARMAK VE İLGİLİ FİRMAYA KABUL İŞLEMİNİ YAPTIRARAK EN AZ MAVİ ETİKET TAKILMASINI SAĞLAMAKLA ve sağlam ve çalışır vaziyette teslim etmek, garanti kapsamı dışında kalan parçalar hariç bir yıl süre ile onarmak, periyodik kontrolünü yapmakla MÜKELLEFTİR.


Siracettin AY
Elektrik Teknikeri
İl Millî Eğitim Müdürlüğü