

PURSANTAJ İÇMALI

Sayfa 1 / 1

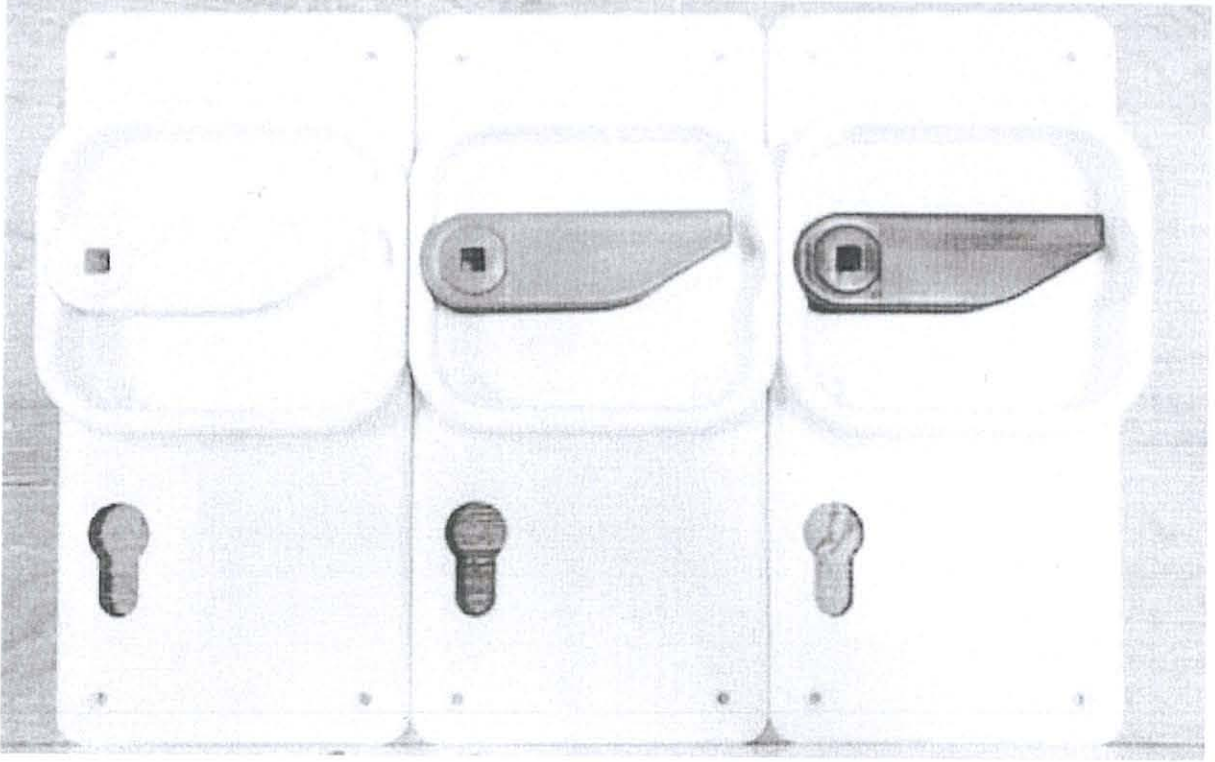
İşin Adı: ANAKYA İFFET ZÜBEYR GÖÇMEN İLKOKULU KAPI PENCERE ONARIM İŞİ

İş Grubunun Adı	İşin	Yüzdesi (%)
ANTAKYA İFFET ZÜBEYR GÖÇMEN İLKOKULU KAPI PENCERE ONARIM İŞİ		
Ana Grup		100,0000
İnşaat İmalatları-Kapı ve Pencere onarımı		100,0000
	GENEL TOPLAM	100,00--

...../...../20.....
Bestami DÖGEL
Jeoloji Müh.

Siracettin AY
Elektrik Teknikeri
İl milli Eğitim Müdürlüğü

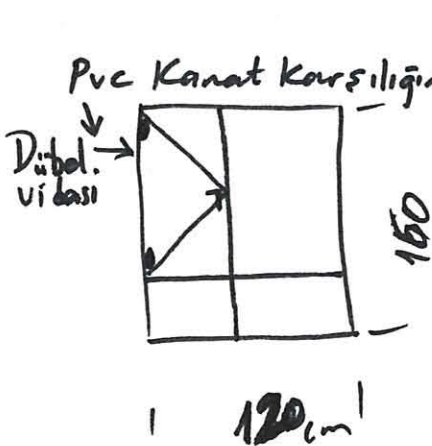
Yusuf ALEV
İnşaat Teknikeri



Derslik kapı kanatlarına Yeni tip kırılmaz kollar montajlanacaktır.

Yusuf ALEY
İnşaat Teknikeri

Yüklenici firma, garantisini okul idaresine tutanakla teslim edecektir.

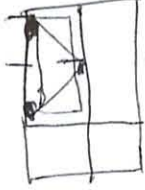


Kasa dışlarına macunlama yapılacaktır. (Dış Boşluklara)
101 Kol değişimi ve Ronyoletli. yapılacaktır.
Yeni montajlar montaj ve ayar yapılacaktır.
Koridor Pencere ve Derslik Pencere tümü kontrol edilecektir.
Kırık Camlar yenisiyle değişim olacaktır.

Antalya İFFET Zübeyir Coşkun İskokulu

PROJE ve MAAAL. (EK LİMAHALİN DEVAMIDIR.)

Yusuf ALEV
İnşaat Teknikeri



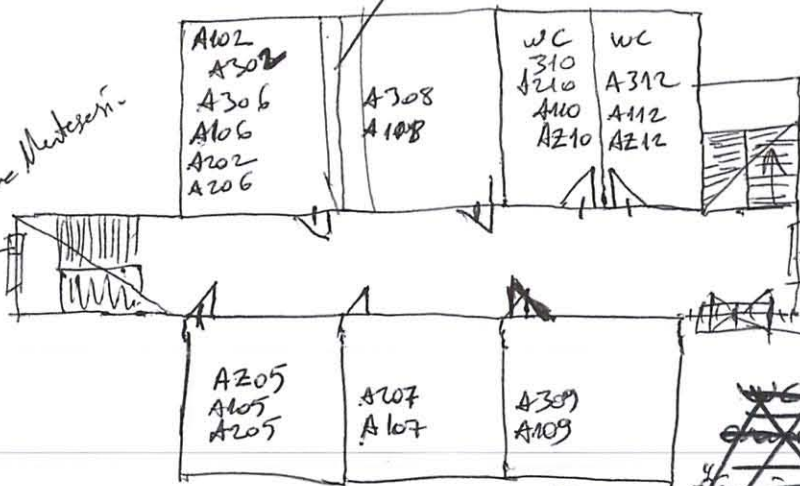
101 persone kolun + Fitol + mentesizyle ararım,

uzunluk ve boyutları

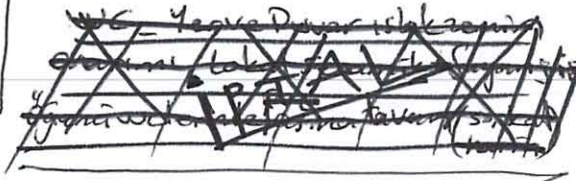
Her Des. katede 3 Kanat PVC Sabitlene + mentesiz.

(Kasa Kanat PVC Duvar Sabitlene Dış kol atılması) PVC zad. 3. Kat = 1. Kat Mentese-

Yarıbantlı Pencere Mentese-



Her katta 2 adet, 3. Kat 2. Kat 1. Kat.



Yusuf ALEV
İnşaat Teknikeri

- A205 - Kapa Kanade (Yeni)
- A212 - (Yeni) Kapa Kanade
- A210 - 12 = wc zeminlerine Des 2 ist.
- A102 = Karalık ve ayar
- A107 = Karalık ve ayar.
- A109 = Yeni kanat + İçerilik ayarı -
- A110 = wc = Dış Kapa Kanade (Yeni)
- A112 = wc = " " " "
- A108 = Yeni kanat + mentese + karalık + kol klit.
- A106 = " " " " " "
- A202 = " " " " " "
- A205 = " " " " " "
- A207 = " " " " " "
- A206 = Yeni kol klit + ~~kanat~~ Kanat.
- A208 = " " " yeni Kanat.
- A209 = " " " " "
- A210 = wc = Kol klit.

- A312 = wc 1 = Kapa Kolu + klit.
 - A310 = wc 2 = " " "
 - A309 = Yeni Kapa Kanade
 - A308 = Yeni menteseler -
 - A307 = Yeni menteseler + Kanat.
 - A306 = " " + Kanat.
 - A305 = " Kanat + Kol + klit.
 - A302 = " " + " + " + mentesiz
-
- wc = 4 adet Kapa PVC Kolu → 3. Katta
 - wc = 1. Kat wc as. matara PVC Sif + Kap. 2. Katta (Kız + Erkek) wc Kapı Kolları ve lambası + mentesiz (4 ad.)
 - wc = 2. Kat evb. → wc Kapa Lambası + kol 1 ad.
 - wc 2. Kat. Kapa Kol + klit ayar.

Yusuf ALEV
İnşaat Teknikeri

Mahal listesi

Sayfa 1 / 1

Hazırlanma Tarihi: 09.11.2022

İşin Adı: ANTAKYA İFFET ZÜBEYR GÖÇMEN İLKOKULU KAPI PENCERE ONARIM İŞİ

S. No	Poz No	İmalatın Cinsi	Birim	Miktarı	Birim Fiyatı	Tutarı
İş Grubu: Ana Grup>İnşaat İmalatları-Kapı ve Pencere onarımı						
1	10.420.1305	Silikon esaslı 800 serisi macun	kg			Tüm Okul Pencereilerin kasalarının dışına macun çekme onarımı yapılacaktır.
2	10.380.1042	4 mm kalınlıkta Yeşil Renkli Düz Camlar (TS 10288 EN 572-2)	m ²			Okulda kırık camlar yenisiyle değiştirilecektir.
3	10.400.1021	Plastik ve alüminyum doğramalarda kullanılan epdm kauçuk, neopren veya tpe izolasyon ve cam conta ve fitilleri	kg			Tüm Okul Pencereilerin kanatlarına ve kanat kasa içine fitil değiştirme onarımı yapılacaktır.
4	10.400.1022	Plastik ve alüminyum doğrama montaj dübeli	Adet			Hareketli olan olmayan, kanat karşısındaki tüm pvc kasalara en az birer sabitleme vidası bağlanacaktır.
5	15.540.1011	Ahşap yüzeylere bir kat sentetik boya yapılması	m ²			Yeni Kapı çerperleri boyanacaktır.
6	15.540.1112	Demir yüzeylere iki kat antipas, iki kat sentetik boya yapılması	m ²			Mevcut Kapı kasaları boyanacaktır.
7	15.465.1001	Gömme iç kapı kilidinin yerine takılması (Geniş Tip)	Adet			24 adet Yeni kapıya,
8	15.465.1010	Menteşenin yerine takılması	Adet			24 adet Yeni kapıya 3'er adet,
9	15.465.1111	Kavramalı ispanyolet takımının yerine takılması (Kol dahil 100 cm.lik) (3 kavramalı) (Ahşap için)	Adet			101 adet pencerede,
10	15.465.1116	Menteşenin yerine takılması	Adet			101 adet pencerede
11	48.690.2007	Mevcut Kapı ve Pencere Kanatlarının Çalışır Duruma Getirilmesi	m ²			Tüm pencerelerde ayar karşılık vs onarım yapılması,
12	özel kapı kolu	Her Renkte Bariyerli Kırılmaz Kapı Kolu Alınması ve Yerine Montajı yapılacaktır.	Adet			24 adet Yeni kapıya
13	15.510.1104	Laminat kaplamalı, iki yüzü odun lifinden yapılmış levhalarla (mdf) presli, delikli yonga levhalarla dolgulu iç kapı kanadı yapılması, yerine takılması	m ²			24 adet Yeni kapıya

YUSUF ALEY
İnşaat Teknikeri

İŞ KALEMLERİ PURSANTAHLARI (YÜZDELERİ)

(Yüzdeleler toplam yaklaşık maliyete göredir)

İşin Adı: ANTAKYA İFFET ZÜBEYR GÖÇMEN İLKOKULU KAPI PENCERE ONARIM İŞİ

İş Grubu: Ana Grup>İnşaat İmalatları-Kapı ve Pencere onarımı

Sayfa 1 / 1

S. No	Poz No	İmalatın Cinsi	Birim	Miktarı	Pursantaj (%)
1	10.420.1305	Silikon esaslı 800 serisi macun	kg		3,448122
2	10.380.1042	4 mm kalınlıkta Yeşil Renkli Düz Camlar (TS 10288 EN 572-2)	m ²		2,541884
3	10.400.1021	Plastik ve alüminyum doğramalarda kullanılan epdm kauçuk, neopren veya tpe izolasyon ve cam conta ve fitilleri	kg		14,650372
4	10.400.1022	Plastik ve alüminyum doğrama montaj dübeli	Adet		0,474393
5	15.540.1011	Ahşap yüzeylere bir kat sentetik boya yapılması	m ²		1,669023
6	15.540.1112	Demir yüzeylere iki kat antipas, iki kat sentetik boya yapılması	m ²		12,357139
7	15.465.1001	Gömme iç kapı kilidinin yerine takılması (Geniş Tip)	Adet		1,318243
8	15.465.1010	Menteşenin yerine takılması	Adet		0,672384
9	15.465.1111	Kavramalı ispanyolet takımının yerine takılması (Kol dahil 100 cm.lik) (3 kavramalı) (Ahşap için)	Adet		11,859825
10	15.465.1116	Menteşenin yerine takılması	Adet		5,235066
11	48.690.2007	Mevcut Kapı ve Pencere Kanatlarının Çalışır Duruma Getirilmesi	m ²		3,895714
12	özel kapı kolu	Her Renkte Bariyerli Kırılmaz Kapı Kolu Alınması ve Yerine Montajı yapılacaktır.	Adet		9,117629
13	15.510.1104	Laminat kaplamalı, iki yüzü odun lifinden yapılmış levhalarla (mdf) presli, delikli yonga levhalarla dolgulu iç kapı kanadı yapılması, yerine takılması	m ²		32,760205

Toplam: 100,000 --

Yusuf ALEV
İnşaat Teknikeri

TEKNİK ŞARTNAME

İşin Adı: ANTAKYA İFFET ZÜBEYR GÖÇMEN İLKOKULU KAPI PENCERE ONARIM İŞİ

İş Grubu: Ana Grup>İnşaat İmalatları-Kapı ve Pencere onarımı

Sayfa 1 / 2

S. No	Poz No	İmalatın Cinsi	Birim	Miktarı	Pursantaj (%)
1	10.420.1305	Silikon esaslı 800 serisi macun	kg		
2	10.380:1042	4 mm kalınlıkta Yeşil Renkli Düz Camlar (TS 10288 EN 572-2)	m ²		
Teknik Tarifi: Yeşil Renkli Düz Camlar (TS EN 572-2)					
3	10.400.1021	Plastik ve alüminyum doğramalarda kullanılan epdm kauçuk, neopren veya tpe izolasyon ve cam conta ve fitilleri	kg		
4	10.400.1022	Plastik ve alüminyum doğrama montaj dübeli	Adet		
5	15.540.1011	Ahşap yüzeylere bir kat sentetik boya yapılması	m ²		
Teknik Tarifi: Boyanacak yüzeylerdeki varsa budakların ısı tabancaları ile yumuşatılıp temizlenmesi, bozuk boyaların kazınması, zımpara ve fırça ile temizlenmesi, tozlardan arındırılması, m2 de 0,095 lt sentetik esaslı ham ahşap astarı uygulanması, m2 de 0,193 lt sentetik boya macunu uygulanması, kuruduktan sonra tekrar ince zımpara ile pürüzlerin alınması m2 de 0,07 lt sentetik astar boya bir kat uygulanması ve yüzey kurumasını tamamladıktan sonra, m2 de 0,066 lt bir kat sentetik boya istenilen renkte uygulanması için her türlü malzeme ve zaiyatı, işçilik, yüklenici genel giderleri ve kârı dâhil, 1 m ² fiyatı :Ölçü:a) Boyanan yüzeyler ölçülür.b) Kapı ve bölmelerde;1) Telaro kasalı olanlarda, sıvadan sıvaya iki yüzü ölçülür.2) Kasalı (pervazsız) olanlarda, kasadan kasaya düşey düzlemdeki iki yüzün ölçüsüne kasa alanları dâhil edilir.3) Kasa ve pervazlı olanlarda pervaza iki yüzün ölçüsüne kasa dâhil edilir.4) Bütün ölçülerde, girinti, çıkıntı ve cam boşlukları ölçüye katılmaz. Pervaz kenarlarında çıta varsa, ölçü buradan alınır.c) Camekân ve pencerelerde;1) Camekân ve pervazlı pencerelerde; pervaz dışından pervaz dışına, pervazsız pencerelerde siva yüzüne olmak üzere düşey düzlemdeki alanı ölçülür. Yalnız bir satih hesaba alınır, iki satih boyanır. Cam boşluğu çıkarılmaz, denizlik, kasa ve kenarları mevcut ise ayrıca ölçülerek, alana ilâve edilir.2) Çift pencerelerde aynen ölçülür, iki pencere arasındaki ahşap kasa ayrı ölçülür ve alana ilâve edilir. Her iki pencerenin iki yüzü boyanır, birer yüzü hesap edilir. Cam boşluğu çıkarılmaz.					
6	15.540.1112	Demir yüzeylere iki kat antipas, iki kat sentetik boya yapılması	m ²		
Teknik Tarifi: Demir imalat yüzeylerinin zımpara ve tel fırça ile temizlenmesi, 0,091 lt 1.kat, 0,091 lt 2.kat (her kat farklı renkte) antipas sürülmesi, 0,096 lt 1.kat, 0,096 lt 2.kat istenilen renkte sentetik boya ile boyanması, her türlü malzeme ve zaiyatı, işçilik, yüklenici genel giderleri ve kârı dâhil 1 m ² fiyatı :Ölçü:a) Mobilyalarda boyanan yüzeyler ölçülür.b) Kapı ve bölmelerde;1) Telaro kasalı olanlarda; sıvadan sıvaya iki yüzü ölçülür.2) Kasalı (pervazsız) olanlarda; kasadan kasaya düşey düzlemdeki iki yüzün ölçüsüne kasa alanları dâhil edilir.3) Kasa ve pervazlı olanlarda pervazdan pervaza iki yüzün ölçüsüne kasa dâhil edilir.4) Bütün ölçülerde, girinti, çıkıntı ve cam boşlukları ölçüye katılmaz. Pencere kenarında çıta varsa, ölçü buradan alınır.c) Camekân ve pencerelerde;1)Camekân ve pervazlı pencerelerde; pervaz dışına pervazsız pencerelerde, siva yüzünden siva yüzüne olmak üzere düşey düzlemdeki alanı ölçülür. Yalnız bir satih hesaba alınır, iki satih boyanır. Cam boşluğu çıkarılmaz, denizlik, kasa ve kenarları mevcut ise ayrıca ölçülerek, alana ilâve edilir.2) Çift pencerelerde aynen ölçülür, iki pencere arasındaki ahşap kasa ayrı ölçülür ve alan ilâve edilir. Her iki pencerenin iki yüzü boyanır, birer yüzü hesap edilir. Cam boşluğu çıkarılmaz.d) Parmaklık ve korkuluklarda bir yüzün düşey düzlemdeki izdüşüm alanı ölçülür. Boşluk düşülmez.e) Kolon, çatı makası, kiriş, kuranglez ve benzeri demir imalâtta boyanan yüzler ölçülür.					
7	15.465.1001	Gömme iç kapı kilidinin yerine takılması (Geniş Tip)	Adet		
Teknik Tarifi: DOĞRAMA MADENİ AKSAMLARI Kapı Doğramaları Madeni Aksam Birim Fiyatı (Ahşap, Metal, Plastik)					
8	15.465.1010	Menteşenin yerine takılması	Adet		
Teknik Tarifi: DOĞRAMA MADENİ AKSAMLARI Kapı Doğramaları Madeni Aksam Birim Fiyatı (Ahşap, Metal, Plastik)					
9	15.465.1111	Kavramalı ispanyolet takımının yerine takılması (Kol dahil 100 cm.lik) (3 kavramalı) (Ahşap için)	Adet		
Teknik Tarifi: DOĞRAMA MADENİ AKSAMLARI Pencere Doğramaları Madeni Aksam Birim Fiyatı (Ahşap, Metal, Plastik)					
10	15.465.1116	Menteşenin yerine takılması	Adet		
Teknik Tarifi: DOĞRAMA MADENİ AKSAMLARI Pencere Doğramaları Madeni Aksam Birim Fiyatı (Ahşap, Metal, Plastik)					
11	48.690.2007	Mevcut Kapı ve Pencere Kanatlarının Çalışır Duruma Getirilmesi	m ²		
Teknik Tarifi: Kapı kilitlerinin bakımı, yağlanması, kilit karşılıklarının ayarlanması, pencerelerin ispanyolet ve kollarının bakımı, çalışır duruma getirilmesi, pencere ve kapı kanatlarının rendelenerek düzeltilmesi ve rahatça açılır-kapanır hale getirilmesi, menteşelerin sağlamlaştırılıp yağlanması vb. onarım işlerinin yapılması için gerekli her türlü malzeme ve zaiyatı, işçilik, alet ve edevat giderleri, iş yerindeki yükleme, yatay ve düşey taşımalar, boşaltma, müteahhit kârı ve genel giderler dâhil 1 m ² fiyatıdır.Ölçü: Onarım ve bakımı yapılan pencere ve kapı kanadı alanı hesaplanır. Cam boşlukları düşülmez.					
12	özel kapı kolu	Her Renkte Bariyerli Kırılmaz Kapı Kolu Alınması ve Yerine Montajı yapılacaktır.	Adet		
Teknik Tarifi: Kapı Kanadına Özel Kırılmaz Kapı Kolu Montajı yapılacaktır.					
13	15.510.1104	Laminat kaplamalı, iki yüzü odun lifinden yapılmış levhalarla (mdf) presli, delikli yonga levhalarla dolgulu iç kapı kanadı yapılması, yerine takılması	m ²		
Teknik Tarifi: Projesine göre, I.sınıf çam kerestesinden, temizi en az 45 mm kalınlıkta olacak şekilde, temizi en az 35 mm kalınlıkta ve seren başlıklarından yapılan çatki arasına 35 mm'lik enine kesitlerine göre delikli levhalar ile meydana getirilen iskeletin iki yüzüne 3 mm odun lifi levha (MDF) prese etmek suretiyle iç kapı kanadı yapılması, her iki yüzü laminat kaplanması ve yerine takılması için çivi, vida, tutkal ve benzeri her türlü malzeme ve zaiyatı, işçilik, işyerinde yükleme, yatay ve düşey taşıma, boşaltma ve madeni aksamların yerine takılması, kapı kanadının yerine takılıp alıştırılması, müteahhit genel giderleri ve kârı dâhil, (madeni aksam bedeli hariç) 1 m ² fiyatı: ÖLÇÜ:					

Yusuf ALEV
İnşaat Teknikeri

TEKNİK ŞARTNAME

İşin Adı: ANTAKYA İFFET ZÜBEYR GÖÇMEN İLKOKULU KAPI PENCERE ONARIM İŞİ

İş Grubu: Ana Grup>İnşaat İmalatları-Kapı ve Pencere onarımı

Sayfa 2 / 2

S. No	Poz No	İmalatın Cinsi	Birim	Miktarı	Pursantaj (%)
		1) Kapı,kanadının dıştan dışa eni ve boyu çarpılarak alan hesaplanır. Bu ölçüye kapı kasaları dâhil edilmez. 2) Boşluktaki kapı kanatlarının çoğaltılması halinde açılır veya sabit kanatların hepsi kapalı şekilde ölçüye girecektir. (Sabit, kanatlar telaro kasa şeklinde biterse bunlarda kanat ölçüsüne sokulur, ayrıca kasa bedeli ödenmez.) NOT: 1) Genel olarak kapı doğramalarında kullanılacak madeni aksam, idarenin beğenmesi şartı ile her cins kilit ve kilit kolları, aynaları, sürgü, stop lastikli tampon, menteşe ve yaylı menteşeden ibarettir. 2) Madeni aksamın yerlerine takılması işçiliği doğrama fiyatlarına dâhildir.			